

Технические характеристики

По вопросам продаж и поддержки обращайтесь:

Алматы (7273)495-231	Казань (843)206-01-48	Новокузнецк (3843)20-46-81	Смоленск (4812)29-41-54
Архангельск (8182)63-90-72	Калининград (4012)72-03-81	Новосибирск (383)227-86-73	Сочи (862)225-72-31
Астрахань (8512)99-46-04	Калуга (4842)92-23-67	Омск (3812)21-46-40	Ставрополь (8652)20-65-13
Барнаул (3852)73-04-60	Кемерово (3842)65-04-62	Орел (4862)44-53-42	Сургут (3462)77-98-35
Белгород (4722)40-23-64	Киров (8332)68-02-04	Оренбург (3532)37-68-04	Тверь (4822)63-31-35
Брянск (4832)59-03-52	Краснодар (861)203-40-90	Пенза (8412)22-31-16	Томск (3822)98-41-53
Владивосток (423)249-28-31	Красноярск (391)204-63-61	Пермь (342)205-81-47	Тула (4872)74-02-29
Волгоград (844)278-03-48	Курск (4712)77-13-04	Ростов-на-Дону (863)308-18-15	Тюмень (3452)66-21-18
Вологда (8172)26-41-59	Липецк (4742)52-20-81	Рязань (4912)46-61-64	Ульяновск (8422)24-23-59
Воронеж (473)204-51-73	Магнитогорск (3519)55-03-13	Самара (846)206-03-16	Уфа (347)229-48-12
Екатеринбург (343)384-55-89	Москва (495)268-04-70	Санкт-Петербург (812)309-46-40	Хабаровск (4212)92-98-04
Иваново (4932)77-34-06	Мурманск (8152)59-64-93	Саратов (845)249-38-78	Челябинск (351)202-03-61
Ижевск (3412)26-03-58	Набережные Челны (8552)20-53-41	Севастополь (8692)22-31-93	Череповец (8202)49-02-64
Иркутск (395)279-98-46	Нижний Новгород (831)429-08-12	Симферополь (3652)67-13-56	Ярославль (4852)69-52-93
Россия (495)268-04-70	Киргизия (996)312-96-26-47	Казахстан (7172)727-132	

VÁLVULAS INDUSTRIALES AUTOMATISMOS

INDUSTRIAL VALVES AUTOMATISMS



SERVICIO INTEGRAL DE MONTAJE Y ENTREGA INMEDIATA EN 24 HORAS

En MT no nos gustan las sorpresas y los problemas derivados de un mal montaje de nuestros productos. Es por este motivo, que disponemos de personal técnico especializado para adaptar el automatismo correcto en cada una de nuestras válvulas y las probamos antes de mandar al cliente. Con ello garantizamos un correcto funcionamiento de nuestras válvulas actuadas y ofrecemos un servicio rápido de montaje y entrega en un tiempo récord. MT, buscando siempre la mejor solución para nuestro cliente.

INTEGRAL ASSEMBLY SERVICE AND IMMEDIATE DELIVERY IN 24 HOURS

In MT we don't like the surprises and the problems derived from a bad assembly of our products. For this reason, we have specialized technical personnel to adapt the correct automation in each of our valves and test them before sending the customer. With this we guarantee the correct functioning of our actuated valves and we offer a fast service of assembly and delivery in a record time. MT, always looking for the best solution for our client.



VAL. IND. AUTOMATISMOS IND. VAL. AUTOMATISMS



LEYENDA DE ICONOS ICON KEY

Posibles codificaciones
aplicadas en esta sección.

Possible encodings applied
in this section.



ATEX 

CERTIFICADOS DE PRODUCTO
PRODUCT CERTIFICATES

R

Recambios
Spare parts

PROPIEDADES DE PRODUCTO
PRODUCT PROPERTIES

ACTUADORES NEUMÁTICOS

PNEUMATIC ACTUATORS

5100

ACTUADOR NEUMÁTICO SIMPLE EFECTO
 PNEUMATIC SIMPLE RETURN ACTUATOR



CÓDIGO	4BAR	6BAR	8BAR	MUELLE FINAL	ISO 5211	s
CODE	4BAR	6BAR	8BAR	FINAL DOC	ISO 5211	s
5100-052	3,6	11,6	-	8,5	F03-F05	11
5100-063	8,2	22,8	37,4	13,5	F05-F07	11
5100-075	11	31,2	51,2	21,1	F05-F07	14
5100-083	16,6	48	79,3	31,6	F05-F07	17
5100-092	21,5	66,7	111,8	46,7	F05-F07	17
5100-105	33,4	99,6	165,7	63,3	F07-F10	17
5100-125	44	144	245	105	F07-F10	22
5100-140	84	255	426	172	F10-F12	27
5100-160	115	381	647	279	F10-F12	27
5100-190	233	658	1084	400	F14	27
5100-210	304	836	1368	550	F14	36
5100-240	431	1201	1970	821	F16	36
5100-270	767	1937	3107	1119	F16	46

5200

ACTUADOR NEUMÁTICO DOBLE EFECTO
 PNEUMATIC DOUBLE ACTING ACTUATOR



CÓDIGO	4BAR	6BAR	8BAR	ISO 5211	s
CODE	4BAR	6BAR	8BAR	ISO 5211	s
5200-052	16	24	32	F03-F05	11
5200-063	29	44	58	F05-F07	11
5200-075	40	60	80	F05-F07	14
5200-083	63	94	125	F05-F07	17
5200-092	90	135	180	F05-F07	17
5200-105	132	198	264	F07-F10	17
5200-125	200	301	401	F07-F10	22
5200-140	342	513	684	F10-F12	27
5200-160	532	798	1094	F10-F12	27
5200-190	851	1277	1702	F14	27
5200-210	1094	1596	2128	F14	36
5200-240	1539	2308	3078	F16	36
5200-270	2339	3508	4677	F16	46

540052

ELECTROVÁLVULAS NORMATIVA NAMUR 5/2 VÍAS
SERIES NAMUR TYPE 5/2 WAYS SOLENOID VALVE



540032

ELECTROVÁLVULAS NORMATIVA NAMUR 3/2 VÍAS
SERIES NAMUR TYPE 3/2 WAYS SOLENOID VALVE

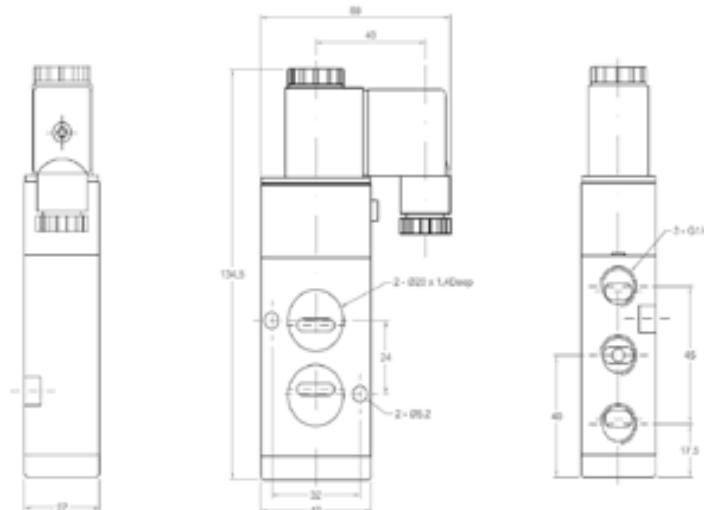


CÓDIGO CODE	VOLTAJE VOLTAGE
540052-01	DC24V
540052-02	AC24V-DC12V
540052-03	AC110V
540052-04	AC220V

- Utilizada para actuadores doble efecto, salvo excepciones
Doble acting actuators used, with exceptions

CÓDIGO CODE	VOLTAJE VOLTAGE
540032-01	DC24V
540032-02	AC24V-DC12V
540032-03	AC110V
540032-04	AC220V

- Utilizada para actuadores simple efecto, salvo excepciones
Simple acting actuators used, with exceptions



CÓDIGO CODE	ESQUEMA DIAGRAM	MATERIAL CUERPO BODY MATERIAL	MATERIAL JUNTA SEALS MATERIAL	NÚMERO POSICIÓN POSITION NUMBER	VOLTAGE BOBINA COLL VOLTAGE	TAMAÑO PUERTO PORT SIZE	CONECTOR DISPONIBLE AVAILABLE CONNECTOR	CONSUMO POWER CONSUMPTION
540052		Aluminio anodizado Anonized aluminium	NBR	5 Position 2 ways	DC12V DC24V AC24V	1/4"	With led	AC 4.5VA DC: 3W
540032				3 Position 2 ways	DC110V AC110V AC220V		-	

51SMC

POSICIONADOR PARA ACTUADOR NEUMÁTICO 4/20MA-0/10V
PNEUMATIC ELECTRIC ACTUATOR POSITIONER 4/20MA-0/10V



CÓDIGO
CODE

51SMC

- Especificar el tipo de señal en el pedido 4-20mA o 0-10V
Specify signal input 4-20mA or 0-20 in the order.

51CFC

CAJA FINAL DE CARRERA
END MICROBOX



CÓDIGO
CODE

51CFC

- Caja polipropileno + 15% fibra de vidrio
Polypropilene + 15% fiber glass box
- Soporte acero + epoxi para condiciones ambientales extremas como opción en soporte inoxidable.
Steel + epoxy brackets stainless steel for extreme weather optional.
- Unión soporte Namur
Univeral Namur
- 2 micros mecánicos
2 mechanical switches

ACTUADORES ELÉCTRICOS

ELECTRIC ACTUATORS

5300 / 5324

ACTUADOR ELÉCTRICO
ELECTRIC ACTUATOR

CÓDIGO	PAR NM	VOLTAJE	ISO 5211	s
CODE	PAR NM	VOLTAGE	ISO 5211	s
5300-010 / 5324-010	10	85v-240v / 24v	F03-F04-F05	14
5300-020 / 5324-020	20	24v-240v / 12v	F03-F04-F05	14
5300-035 / 5324-035	35	24v-240v / 12v	F03-F04-F05	14
5300-055 / 5324-055	55	24v-240v / 12v	F05-F07	17
5300-085 / 5324-085	85	24v-240v / 12v	F05-F07	17
5300-140 / 5324-140	140	24v-240v / 12v	F07-F10	22
5300-300 / 5324-300	300	24v-240v / 12v	F07-F10	22

CÓDIGO	VOLTAJE
CODE	VOLTAGE
5300-010	85v-240v VAC/VDC
5300-020	24v-240v VAC/VDC
5300-035	24v-240v VAC/VDC
5300-055	24v-240v VAC/VDC
5300-085	24v-240v VAC/VDC
5300-140	24v-240v VAC/VDC
5300-300	24v-240v VAC/VDC

CÓDIGO	VOLTAJE
CODE	VOLTAGE
5324-010	24v VAC/VDC
5324-020	12v VAC/VDC
5324-035	12v VAC/VDC
5324-055	12v VAC/VDC
5324-085	12v VAC/VDC
5324-140	12v VAC/VDC
5324-300	12v VAC/VDC



51DPS

KIT POSICIONADOR PARA ACTUADOR ELÉCTRICO 4/20MA-0/10V
ELECTRIC ACTUATOR POSITIONER KIT 4/20MA-0/10V



CÓDIGO

CODE

51DPS01*

51DPS02**

- Especificar el tipo de señal en el pedido 4-20mA ó 0-10V
Specify signal input 4-20mA or 0-10V before order

* Para actuadores eléctricos 20/35/55/85

* For electric actuators 20/35/55/85

**Para actuadores eléctricos 140/300

**For electric actuators 140/300

51BSR

KIT BLOQUE DE SEGURIDAD PARA ACTUADOR ELÉCTRICO
SAFETY LOCK ELECTRIC ACTUATOR KIT



CÓDIGO

CODE

51BSR01*

51BSR02**

- El actuador gira a su posición predeterminada en caso de falta de tensión
Actuator goes to initial position in case no voltage

Actuator goes to initial position in case no voltage

* Para actuadores eléctricos 20/35/55/85

* For electric actuators 20/35/55/85

**Para actuadores eléctricos 140/300

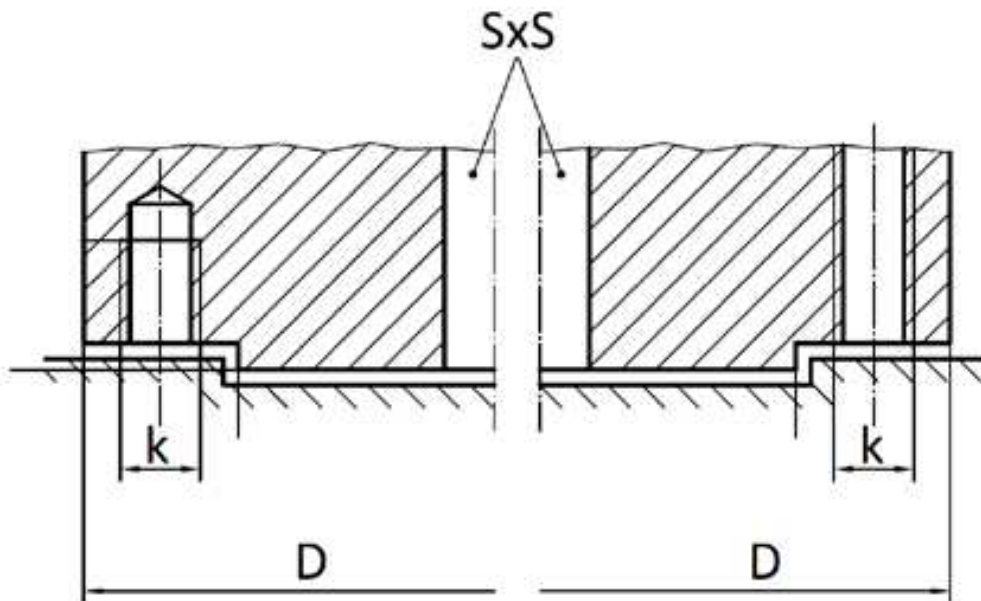
**For electric actuators 140/300

DATOS TÉCNICOS ISO 5211

ISO 5211 DATA SHEET

ISO 5211

BRIDA	PAR MÁX. N·m	D	D (K)	SXS	n
FLANGE	MAX. TORQUE N·m	D	D (K)	SXS	n
F03	32	46	M5	9	4
F04	63	54	M5	9 - 11	4
F05	125	65	M6	9 - 14	4
F07	250	90	M8	11 - 17	4
F10	500	125	M10	14 - 22	4
F12	1.000	150	M12	17 - 27	4
F14	2.000	175	M16	22 - 36	4
F16	4.000	210	M20	27 - 46	8
F25	8.000	300	M16	36 - 55	8
F30	16.000	350	M20	46 - 75	8
F35	32.000	415	M30	-	8
F40	63.000	475	M36	-	8
F48	125.000	560	M36	-	12
F60	250.000	686	M36	-	20



5114

VÁLVULA DE MARIPOSA TIPO WAFER DISCO INOXIDABLE ASIENTO BLANDO EPDM
 CON ACTUADOR BUTTERFLY VALVE WAFER TYPE STAINLESS STEEL DISC EPDM
 SOFT SEAT WITH ACTUATOR

SIMPLE EFECTO SIMPLE RETURN ACTUATOR



CÓDIGO CODE	ACTUADOR ACTUATOR	H H	F F	A A	G G	MEDIDA SIZE
5105114-040	5100052	248	92	145	71	1 1/2"
5105114-050	5100075	276	120	201	94	2"
5105114-065	5100075	288	120	201	94	2 1/2"
5105114-080	5100083	304	128	209	101	3"
5105114-100	5100083	321	128	209	101	4"
5105114-125	5100125	383	175	332	138	5"
5105114-150	5100125	394	175	332	138	6"
5105114-200	5100160	484	217	450	174	8"
5105114-250	5100160	514	217	450	174	10"
5105114-300	5100190	627	260	507	206	12"

- Actuadores neumáticos ATEX
Pneumatic actuators ATEX
- Los actuadores neumáticos están calculados en base a una presión de aire de entrada de 6 Bares
Pneumatic actuators are calculated based on a inlet air pressure of 6 Bar

DOBLE EFECTO DOUBLE ACTING ACTUATOR



CÓDIGO CODE	ACTUADOR ACTUATOR	H H	F F	A A	G G	MEDIDA SIZE
5205114-040	5200052	238	92	145	71	1 1/2"
5205114-050	5200052	248	92	145	71	2"
5205114-065	5200052	260	92	145	71	2 1/2"
5205114-080	5200063	284	108	169	82	3"
5205114-100	5200063	301	108	169	82	4"
5205114-125	5200083	336	128	209	101	5"
5205114-150	5200083	347	128	209	101	6"
5205114-200	5200105	420	153	275	122	8"
5205114-250	5200125	472	175	332	138	10"
5205114-300	5200140	559	192	385	153	12"

- Actuadores neumáticos ATEX
Pneumatic actuators ATEX
- Los actuadores neumáticos están calculados en base a una presión de aire de entrada de 6 Bares
Pneumatic actuators are calculated based on a inlet air pressure of 6 Bar

Para temperaturas superiores a 70°C se debe montar un puente separador entre la válvula y el actuador.
 At temperatures above 70°C separating bridge must be mounted between the valve and the actuator.

ACTUADOR ELÉCTRICO BAJO VOLTAJE ELECTRIC ACTUATOR LOW VOLTAGE



CÓDIGO CODE	ACTUADOR ACTUATOR	H H	F F	A A	G G	MEDIDA SIZE
5325114-040	5114040	315	169	181	110	1 1/2"
5325114-050	5324020	325	169	181	110	2"
5325114-065	5324035	337	169	181	110	2 1/2"
5325114-080	5324055	345	169	181	110	3"
5325114-100	5324055	389	196	181	110	4"
5325114-125	5324085	404	196	181	128	5"
5325114-150	5324140	458	254	235	214	6"
5325114-200	5324300	521	254	235	214	8"
5325114-250	5324300	551	254	235	214	10"

- 12V VAC/VDC

ACTUADOR ELÉCTRICO ALTO VOLTAJE ELECTRIC ACTUATOR HIGH VOLTAGE



CÓDIGO CODE	ACTUADOR ACTUATOR	H H	F F	A A	G G	MEDIDA SIZE
5305114-040	5300020	315	169	181	110	1 1/2"
5305114-050	5300020	325	169	181	110	2"
5305114-065	5324035	337	169	181	110	2 1/2"
5305114-080	5324055	345	169	181	110	3"
5305114-100	5300055	389	196	181	110	4"
5305114-125	5300085	404	196	181	128	5"
5305114-150	5300140	458	254	235	214	6"
5305114-200	5300300	521	254	235	214	8"
5305114-250	5300300	551	254	235	214	10"

- 24V-240V VAC/VDC

H ALTURA DESDE EJE DE VÁLVULA A LA PARTE SUPERIOR DEL ACTUADOR / HIGH FROM VALVE AXIS TO ACTUATOR TOP

F ALTURA DEL ACTUADOR / ACTUATOR HIGH

A LONGITUD DEL ACTUADOR / ACTUATOR LONGITUDE

G GROSOR DEL ACTUADOR / ACTUATOR THICKNESS

Para temperaturas superiores a 70°C se debe montar un puente separador entre la válvula y el actuador.

At temperatures above 70°C separating bridge must be mounted between the valve and the actuator.

5115

VÁLVULA DE MARIPOSA TIPO WAFER DISCO CROMADO ASIENTO RÍGIDO EPDM CON
 ACTUADOR BUTTERFLY VALVE WAFER TYPE CHROMED DISC EPDM HARD SEAT
 WITH ACTUATOR

SIMPLE EFECTO SIMPLE RETURN ACTUATOR



CÓDIGO CODE	ACTUADOR ACTUATOR	H	F	A	G	MEDIDA SIZE
5105115-050	5100063	249	108	169	82	2"
5105115-065	5100075	272	120	201	94	2 1/2"
5105115-080	5100092	300	140	242	109	3"
5105115-100	5100092	325	140	242	109	4"
5105115-125	5100105	353	153	275	122	5"
5105115-150	5100125	380	175	332	138	6"
5105115-200	5100140	447	192	385	153	8"
5105115-250	5100160	482	192	385	153	10"
5105115-300	5100190	590	260	507	206	12"

- Actuadores neumáticos ATEX
Pneumatic actuators ATEX
- Los actuadores neumáticos están calculados en base a una presión de aire de entrada de 6 Bares
Pneumatic actuators are calculated based on a inlet air pressure of 6 Bar

DOBLE EFECTO DOUBLE ACTING ACTUATOR



CÓDIGO CODE	ACTUADOR ACTUATOR	H	F	A	G	MEDIDA SIZE
5205115-050	5200052	233	92	145	71	2"
5205115-065	5200052	244	92	145	71	2 1/2"
5205115-080	5200063	268	108	169	82	3"
5205115-100	5200063	293	108	169	82	4"
5205115-125	5200075	320	120	201	94	5"
5205115-150	5200083	348	128	209	101	6"
5205115-200	5200105	408	153	275	122	8"
5205115-250	5200105	443	153	275	122	10"
5205115-300	5200125	505	175	332	138	12"

- Actuadores neumáticos ATEX
Pneumatic actuators ATEX
- Los actuadores neumáticos están calculados en base a una presión de aire de entrada de 6 Bares
Pneumatic actuators are calculated based on a inlet air pressure of 6 Bar

Para temperaturas superiores a 70°C se debe montar un puente separador entre la válvula y el actuador.
 At temperatures above 70°C separating bridge must be mounted between the valve and the actuator.

ACTUADOR ELÉCTRICO BAJO VOLTAJE ELECTRIC ACTUATOR LOW VOLTAGE



CÓDIGO CODE	ACTUADOR ACTUATOR	H H	F F	A A	G G	MEDIDA SIZE
5325115-050	5324020	310	169	181	110	2"
5325115-065	5324035	321	169	181	110	2 1/2"
5325115-080	5324055	356	196	181	110	3"
5325115-100	5324055	381	196	181	110	4"
5325115-125	5324085	396	196	181	128	5"
5325115-150	5324140	474	254	235	214	6"
5325115-200	5324300	514	254	235	214	8"
5325115-250	5324300	544	254	235	214	10"

- 12V VAC/VDC

ACTUADOR ELÉCTRICO ALTO VOLTAJE ELECTRIC ACTUATOR HIGH VOLTAGE



CÓDIGO CODE	ACTUADOR ACTUATOR	H H	F F	A A	G G	MEDIDA SIZE
5305115-050	5300020	310	169	181	110	2"
5305115-065	5300035	321	169	181	110	2 1/2"
5305115-080	5300055	356	196	181	110	3"
5305115-100	5300055	381	196	181	110	4"
5305115-125	5300085	396	196	181	128	5"
5305115-150	5300140	474	254	235	214	6"
5305115-200	5300300	514	254	235	214	8"
5305115-250	5300300	544	254	235	214	10"

- 24V-240V VAC/VDC

H ALTURA DESDE EJE DE VÁLVULA A LA PARTE SUPERIOR DEL ACTUADOR / HIGH FROM VALVE AXIS TO ACTUATOR TOP

F ALTURA DEL ACTUADOR / ACTUATOR HIGH

A LONGITUD DEL ACTUADOR / ACTUATOR LONGITUDE

G GROSOR DEL ACTUADOR / ACTUATOR THICKNESS

Para temperaturas superiores a 70°C se debe montar un puente separador entre la válvula y el actuador.

At temperatures above 70°C separating bridge must be mounted between the valve and the actuator.

51151

VÁLVULA DE MARIPOSA TIPO WAFER DISCO INOXIDABLE ASIENTO RÍGIDO EPDMON ACTUADOR BUTTERFLY VALVE WAFER TYPE STAINLESS STEEL DISC EPDM HARD SEAT WITH ACTUATOR

SIMPLE EFECTO SIMPLE RETURN ACTUATOR



CÓDIGO CODE	ACTUADOR ACTUATOR	H	F	A	G	MEDIDA SIZE
51051151-040	5100052	215	92	145	71	1 1/2"
51051151-050	5100075	261	120	201	94	2"
51051151-065	5100075	272	120	201	94	2 1/2"
51051151-080	5100092	300	140	242	108,5	3"
51051151-100	5100105	338	153	275	122	4"
51051151-125	5100105	353	153	275	122	5"
51051151-150	5100105	373	153	275	122	6"
51051151-200	5100140	451,5	191,5	385	153	8"
51051151-250	5100160	507	217	450	174	10"
51051151-300	5100190	590	260	507	206	12"

- Actuadores neumáticos ATEX
Pneumatic actuators ATEX
- Los actuadores neumáticos están calculados en base a una presión de aire de entrada de 6 Bares
Pneumatic actuators are calculated based on a inlet air pressure of 6 Bar

DOBLE EFECTO DOUBLE ACTING ACTUATOR



CÓDIGO CODE	ACTUADOR ACTUATOR	H	F	A	G	MEDIDA SIZE
52051151-040	5200052	215	92	145	71	1 1/2"
52051151-050	5200052	233	92	145	71	2"
52051151-065	5200052	244	92	145	71	2 1/2"
52051151-080	5200075	280	120	201	94	3"
52051151-100	5200075	305	120	201	94	4"
52051151-125	5200075	320	120	201	94	5"
52051151-150	5200083	348	128	209	101	6"
52051151-200	5200105	408	153	275	122	8"
52051151-250	5200125	465	175	332	137,5	10"
52051151-300	5200140	521,5	191,5	385	153	12"

- Actuadores neumáticos ATEX
Pneumatic actuators ATEX
- Los actuadores neumáticos están calculados en base a una presión de aire de entrada de 6 Bares
Pneumatic actuators are calculated based on a inlet air pressure of 6 Bar

Para temperaturas superiores a 70°C se debe montar un puente separador entre la válvula y el actuador.
At temperatures above 70°C separating bridge must be mounted between the valve and the actuator.

ACTUADOR ELÉCTRICO BAJO VOLTAJE ELECTRIC ACTUATOR LOW VOLTAGE



CÓDIGO CODE	ACTUADOR ACTUATOR	H H	F F	A A	G G	MEDIDA SIZE
53251151-040	5324020	300	169	181	110	1 1/2"
53251151-050	5324020	310	169	181	110	2"
53251151-065	5324035	321	169	181	110	2 1/2"
53251151-080	5324055	356	196	181	110	3"
53251151-100	5324055	381	196	181	110	4"
53251151-125	5324085	396	196	181	128	5"
53251151-150	5324140	416	196	181	128	6"
53251151-200	5324300	514	254	235	214	8"
53251151-250	5324300	544	254	235	214	10"

- 12V VAC/VDC

ACTUADOR ELÉCTRICO ALTO VOLTAJE ELECTRIC ACTUATOR HIGH VOLTAGE



CÓDIGO CODE	ACTUADOR ACTUATOR	H H	F F	A A	G G	MEDIDA SIZE
53051151-040	5300020	300	169	181	110	1 1/2"
53051151-050	5300020	310	169	181	110	2"
53051151-065	5300035	321	169	181	110	2 1/2"
53051151-080	5300055	356	196	181	110	3"
53051151-100	5300055	381	196	181	110	4"
53051151-125	5300085	396	196	181	128	5"
53051151-150	5324140	416	196	181	128	6"
53051151-200	5300300	514	254	235	214	8"
53051151-250	5300300	544	254	235	214	10"

- 24V-240V VAC/VDC

H ALTURA DESDE EJE DE VÁLVULA A LA PARTE SUPERIOR DEL ACTUADOR / HIGH FROM VALVE AXIS TO ACTUATOR TOP

F ALTURA DEL ACTUADOR / ACTUATOR HIGH

A LONGITUD DEL ACTUADOR / ACTUATOR LONGITUDE

G GROSOR DEL ACTUADOR / ACTUATOR THICKNESS

Para temperaturas superiores a 70°C se debe montar un puente separador entre la válvula y el actuador.

At temperatures above 70°C separating bridge must be mounted between the valve and the actuator.

5140

VÁLVULA MARIPOSA TIPO WAFER EPDM DISCO POLIAMIDA 11 CON ACTUADOR
 BUTTERFLY VALVE WAFER TYPE EPDM POLYAMIDE 11 DISC WITH ACTUATOR

SIMPLE EFECTO SIMPLE RETURN ACTUATOR



CÓDIGO CODE	ACTUADOR ACTUATOR	H	F	A	G	MEDIDA SIZE
5105140-050	5100075	276	120	201	94	2"
5105140-065	5100075	288	120	201	94	2 1/2"
5105140-080	5100092	316	140	242	108,5	3"
5105140-100	5100105	346	153	275	122	4"
5105140-125	5100140	384,5	191,5	385	153	5"
5105140-150	5100140	395,5	191,5	385	153	6"
5105140-200	5100190	527	260	507	206	8"
5105140-250	5100190	557	260	507	206	10"

- Actuadores neumáticos ATEX
Pneumatic actuators ATEX
- Los actuadores neumáticos están calculados en base a una presión de aire de entrada de 6 Bares
Pneumatic actuators are calculated based on a inlet air pressure of 6 Bar

DOBLE EFECTO DOUBLE ACTING ACTUATOR



CÓDIGO CODE	ACTUADOR ACTUATOR	H	F	A	G	MEDIDA SIZE
5205140-050	5200052	248	92	145	71	2"
5205140-065	5200052	260	92	145	71	2 1/2"
5205140-080	5200063	284	108	169	82	3"
5205140-100	5200075	313	120	201	94	4"
5205140-125	5200092	348	140	242	108,5	5"
5205140-150	5200092	344	140	242	108,5	6"
5205140-200	5200125	442	175	332	137,5	8"
5205140-250	5200125	472	175	332	137,5	10"

- Actuadores neumáticos ATEX
Pneumatic actuators ATEX
- Los actuadores neumáticos están calculados en base a una presión de aire de entrada de 6 Bares
Pneumatic actuators are calculated based on a inlet air pressure of 6 Bar

Para temperaturas superiores a 70°C se debe montar un puente separador entre la válvula y el actuador.
 At temperatures above 70°C separating bridge must be mounted between the valve an the actuador.

ACTUADOR ELÉCTRICO BAJO VOLTAJE ELECTRIC ACTUATOR LOW VOLTAGE



CÓDIGO CODE	ACTUADOR ACTUATOR	H H	F F	A A	G G	MEDIDA SIZE
5325140-050	5324020	325	169	181	110	2"
5325140-065	5324035	337	169	181	110	2 1/2"
5325140-080	5324055	345	169	181	110	3"
5325140-100	5324055	389	196	181	110	4"
5325140-125	5324140	447	254	235	214	5"
5325140-150	5324140	458	254	235	214	6"
5325140-200	5324300	521	254	235	214	8"

- 12V VAC/VDC

ACTUADOR ELÉCTRICO ALTO VOLTAJE ELECTRIC ACTUATOR HIGH VOLTAGE



CÓDIGO CODE	ACTUADOR ACTUATOR	H H	F F	A A	G G	MEDIDA SIZE
5305140-050	5300020	325	169	181	110	2"
5305140-065	5324035	337	169	181	110	2 1/2"
5305140-080	5324055	345	169	181	110	3"
5305140-100	5300055	389	196	181	110	4"
5305140-125	5300140	447	254	235	214	5"
5305140-150	5300140	458	254	235	214	6"
5305140-200	5300300	521	254	235	214	8"

- 24V-240V VAC/VDC

H ALTURA DESDE EJE DE VÁLVULA A LA PARTE SUPERIOR DEL ACTUADOR / HIGH FROM VALVE AXIS TO ACTUATOR TOP
F ALTURA DEL ACTUADOR / ACTUATOR HIGH
A LONGITUD DEL ACTUADOR / ACTUATOR LONGITUDE
G GROSOR DEL ACTUADOR / ACTUATOR THICKNESS

Para temperaturas superiores a 70°C se debe montar un puente separador entre la válvula y el actuador.
 At temperatures above 70°C separating bridge must be mounted between the valve and the actuator.

51142

VÁLVULA DE MARIPOSA TIPO WAFER DISCO INOXIDABLE ASIENTO BLANDO NBR
 CON ACTUADOR BUTTERFLY VALVE WAFER TYPE STAINLESS STEEL DISC NBR SOFT
 SEAT WITH ACTUATOR

SIMPLE EFECTO SIMPLE RETURN ACTUATOR



CÓDIGO CODE	ACTUADOR ACTUATOR	H H	F F	A A	G G	MEDIDA SIZE
51051142-050	5100075	276	120	201	94	2"
51051142-065	5100075	288	120	201	94	2 1/2"
51051142-080	5100083	304	128	209	101	3"
51051142-100	5100083	321	128	209	101	4"
51051142-125	5100125	383	175	332	137,5	5"
51051142-150	5100125	394	175	332	137,5	6"
51051142-200	5100160	484	217	450	174	8"
51051142-250	5100190	557	260	507	206	10"

- Actuadores neumáticos ATEX
Pneumatic actuators ATEX
- Los actuadores neumáticos están calculados en base a una presión de aire de entrada de 6 Bares
Pneumatic actuators are calculated based on a inlet air pressure of 6 Bar

DOBLE EFECTO DOUBLE ACTING ACTUATOR



CÓDIGO CODE	ACTUADOR ACTUATOR	H H	F F	A A	G G	MEDIDA SIZE
52051142-050	5200052	248	92	145	71	2"
52051142-065	5200052	260	92	145	71	2 1/2"
52051142-080	5200063	284	108	169	82	3"
52051142-100	5200063	301	108	169	82	4"
52051142-125	5200083	336	128	209	101	5"
52051142-150	5200092	359	140	242	109	6"
52051142-200	5200125	442	175	332	138	8"
52051142-250	5200140	489	192	385	153	10"

- Actuadores neumáticos ATEX
Pneumatic actuators ATEX
- Los actuadores neumáticos están calculados en base a una presión de aire de entrada de 6 Bares
Pneumatic actuators are calculated based on a inlet air pressure of 6 Bar

Para temperaturas superiores a 70°C se debe montar un puente separador entre la válvula y el actuador.
 At temperatures above 70°C separating bridge must be mounted between the valve an the actuador.

ACTUADOR ELÉCTRICO BAJO VOLTAJE ELECTRIC ACTUATOR LOW VOLTAGE



CÓDIGO CODE	ACTUADOR ACTUATOR	H H	F F	A A	G G	MEDIDA SIZE
53251142-050	5324020	325	169	181	110	2"
53251142-065	5324035	337	169	181	110	2 1/2"
53251142-080	5324055	345	169	181	110	3"
53251142-100	5324055	389	196	181	110	4"
53251142-125	5324085	404	196	181	128	5"
53251142-150	5324140	458	254	235	214	6"
53251142-200	5324300	521	254	235	214	8"
53251142-250	5324300	551	254	235	214	10"

- 12V VAC/VDC

ACTUADOR ELÉCTRICO ALTO VOLTAJE ELECTRIC ACTUATOR HIGH VOLTAGE



CÓDIGO CODE	ACTUADOR ACTUATOR	H H	F F	A A	G G	MEDIDA SIZE
53051142-050	5300020	325	169	181	110	2"
53051142-065	5324035	337	169	181	110	2 1/2"
53051142-080	5324055	345	169	181	110	3"
53051142-100	5300055	389	196	181	110	4"
53051142-125	5300085	404	196	181	128	5"
53051142-150	5300140	458	254	235	214	6"
53051142-200	5300300	521	254	235	214	8"
53051142-250	5300300	551	254	235	214	10"

- 24V-240V VAC/VDC

H ALTURA DESDE EJE DE VÁLVULA A LA PARTE SUPERIOR DEL ACTUADOR / HIGH FROM VALVE AXIS TO ACTUATOR TOP

F ALTURA DEL ACTUADOR / ACTUATOR HIGH

A LONGITUD DEL ACTUADOR / ACTUATOR LONGITUDE

G GROSOR DEL ACTUADOR / ACTUATOR THICKNESS

Para temperaturas superiores a 70°C se debe montar un puente separador entre la válvula y el actuador.

At temperatures above 70°C separating bridge must be mounted between the valve and the actuator.

5144

VÁLVULA DE MARIPOSA TIPO LUG DISCO INOX. ASIENTO BLANDO NBR CON ACTUADOR BUTTERFLY VALVE LUG TYPE STAINLESS STEEL DISC NBR SOFT SEAT WITH ACTUATOR

SIMPLE EFECTO SIMPLE RETURN ACTUATOR



CÓDIGO CODE	ACTUADOR ACTUATOR	H	F	A	G	MEDIDA SIZE
5105144-050	5100075	276	120	201	94	2"
5105144-065	5100083	296	128	209	101	2 1/2"
5105144-080	5100092	316	140	242	108,5	3"
5105144-100	5100105	346	153	275	122	4"
5105144-125	5100125	383	175	332	137,5	5"
5105144-150	5100140	415,5	191,5	385	153	6"
5105144-200	5100140	458,5	191,5	385	153	8"

- Actuadores neumáticos ATEX
Pneumatic actuators ATEX
- Los actuadores neumáticos están calculados en base a una presión de aire de entrada de 6 Bares
Pneumatic actuators are calculated based on a inlet air pressure of 6 Bar

DOBLE EFECTO DOUBLE ACTING ACTUATOR



CÓDIGO CODE	ACTUADOR ACTUATOR	H	F	A	G	MEDIDA SIZE
5205144-050	5200052	248	92	145	71	2"
5205144-065	5200063	276	108	169	82	2 1/2"
5205144-080	5200075	296	120	201	94	3"
5205144-100	5200075	313	120	201	94	4"
5205144-125	5200092	348	140	242	108,5	5"
5205144-150	5200092	359	140	242	108,5	6"
5205144-200	5200105	420	153	275	122	8"

- Actuadores neumáticos ATEX
Pneumatic actuators ATEX
- Los actuadores neumáticos están calculados en base a una presión de aire de entrada de 6 Bares
Pneumatic actuators are calculated based on a inlet air pressure of 6 Bar

Para temperaturas superiores a 70°C se debe montar un puente separador entre la válvula y el actuador.
At temperatures above 70°C separating bridge must be mounted between the valve an the actuador.

ACTUADOR ELÉCTRICO BAJO VOLTAJE ELECTRIC ACTUATOR LOW VOLTAGE



CÓDIGO CODE	ACTUADOR ACTUATOR	H H	F F	A A	G G	MEDIDA SIZE
5325144-050	5324020	325	169	181	110	2"
5325144-065	5324035	337	169	181	110	2 1/2"
5325144-080	5324055	372	196	181	110	3"
5325144-100	5324085	389	196	181	128	4"
5325144-125	5324140	447	254	235	214	5"
5325144-150	5324140	458	254	235	214	6"
5325144-200	5324300	521	254	235	214	8"

- 12V VAC/VDC

ACTUADOR ELÉCTRICO ALTO VOLTAJE ELECTRIC ACTUATOR HIGH VOLTAGE



CÓDIGO CODE	ACTUADOR ACTUATOR	H H	F F	A A	G G	MEDIDA SIZE
5305144-050	5300020	325	169	181	110	2"
5305144-065	5300035	337	169	181	110	2 1/2"
5305144-080	5300055	372	196	181	110	3"
5305144-100	5300085	389	196	181	128	4"
5305144-125	5300140	447	254	235	214	5"
5305144-150	5300140	458	254	235	214	6"
5305144-200	5300300	521	254	235	214	8"

- 24V-240V VAC/VDC

H ALTURA DESDE EJE DE VÁLVULA A LA PARTE SUPERIOR DEL ACTUADOR / HIGH FROM VALVE AXIS TO ACTUATOR TOP

F ALTURA DEL ACTUADOR / ACTUATOR HIGH

A LONGITUD DEL ACTUADOR / ACTUATOR LONGITUDE

G GROSOR DEL ACTUADOR / ACTUATOR THICKNESS

Para temperaturas superiores a 70°C se debe montar un puente separador entre la válvula y el actuador.

At temperatures above 70°C separating bridge must be mounted between the valve and the actuator.

51143

VÁLVULA DE MARIPOSA TIPO WAFER DISCO Y ASIENTO PTFE CON ACTUADOR
BUTTERFLY VALVE WAFER TYPE PTFE DISC AND SEAT WITH ACTUATOR

SIMPLE EFECTO SIMPLE RETURN ACTUATOR



CÓDIGO CODE	ACTUADOR ACTUATOR	H	F	A	G	MEDIDA SIZE
51051143-050	5100083	279	128	209	101	2"
51051143-065	5100083	283	128	209	101	2 1/2"
51051143-080	5100092	295	140	242	108,5	3"
51051143-100	5100105	326	153	275	122	4"
51051143-125	5100125	360	175	332	137,5	5"
51051143-150	5100140	401,5	191,5	385	153	6"
51051143-200	5100160	469	217	450	174	8"
51051143-250	-	-	-	-	-	10"
51051143-300	-	-	-	-	-	12"

- Actuadores neumáticos ATEX
Pneumatic actuators ATEX
- Los actuadores neumáticos están calculados en base a una presión de aire de entrada de 6 Bares
Pneumatic actuators are calculated based on a inlet air pressure of 6 Bar

DOBLE EFECTO DOUBLE ACTING ACTUATOR



CÓDIGO CODE	ACTUADOR ACTUATOR	H	F	A	G	MEDIDA SIZE
52051143-050	5200063	259	108	169	82	2"
52051143-065	5200063	263	108	169	82	2 1/2"
52051143-080	5200075	275	120	201	94	3"
52051143-100	5200083	301	128	209	101	4"
52051143-125	5200092	325	140	242	108,5	5"
52051143-150	5200105	343	153	275	122	6"
52051143-200	5200125	427	175	332	137,5	8"
52051143-250	-	-	-	-	-	10"
52051143-300	-	-	-	-	-	12"

- Actuadores neumáticos ATEX
Pneumatic actuators ATEX
- Los actuadores neumáticos están calculados en base a una presión de aire de entrada de 6 Bares
Pneumatic actuators are calculated based on a inlet air pressure of 6 Bar

Para temperaturas superiores a 70°C se debe montar un puente separador entre la válvula y el actuador.
At temperatures above 70°C separating bridge must be mounted between the valve and the actuator.

ACTUADOR ELÉCTRICO BAJO VOLTAJE ELECTRIC ACTUATOR LOW VOLTAGE



CÓDIGO CODE	ACTUADOR ACTUATOR	H H	F F	A A	G G	MEDIDA SIZE
53251143-050	5324035	325	169	181	110	2"
53251143-065	5324035	337	169	181	110	2 1/2"
53251143-080	5324055	372	196	181	110	3"
53251143-100	5324085	389	196	181	128	4"
53251143-125	5324140	447	254	235	214	5"
53251143-150	5324140	458	254	235	214	6"
53251143-200	5324300	521	254	235	214	8"

- 12V VAC/VDC

ACTUADOR ELÉCTRICO ALTO VOLTAJE ELECTRIC ACTUATOR HIGH VOLTAGE



CÓDIGO CODE	ACTUADOR ACTUATOR	H H	F F	A A	G G	MEDIDA SIZE
53051143-050	5300035	325	169	181	110	2"
53051143-065	5300035	337	169	181	110	2 1/2"
53051143-080	5300055	372	196	181	110	3"
53051143-100	5300085	389	196	181	128	4"
53051143-125	5300140	447	254	235	214	5"
53051143-150	5300140	458	254	235	214	6"
53051143-200	5300300	521	254	235	214	8"

- 24V-240V VAC/VDC

H ALTURA DESDE EJE DE VÁLVULA A LA PARTE SUPERIOR DEL ACTUADOR / HIGH FROM VALVE AXIS TO ACTUATOR TOP

F ALTURA DEL ACTUADOR / ACTUATOR HIGH

A LONGITUD DEL ACTUADOR / ACTUATOR LONGITUDE

G GROSOR DEL ACTUADOR / ACTUATOR THICKNESS

Para temperaturas superiores a 70°C se debe montar un puente separador entre la válvula y el actuador.

At temperatures above 70°C separating bridge must be mounted between the valve and the actuator.

0917

VÁLVULA DE ESFERA DOS PIEZAS ROSCAR CON PLETINA ISO Y ACTUADOR TWO PIECES BALL VALVE FULL BORE THREADED END ISO MOUNTING PAD WITH ACTUATOR

SIMPLE EFECTO
SIMPLE RETURN ACTUATOR



CÓDIGO CODE	ACTUADOR ACTUATOR	H	F	A	G	MEDIDA SIZE
5100917-008	5100052	128,5	92	145	71	1/4"
5100917-010	5100052	129	92	145	71	3/8"
5100917-015	5100052	131	92	145	71	1/2"
5100917-020	5100052	133,5	92	145	71	3/4"
5100917-025	5100063	155	108	169	82	1"
5100917-032	5100075	172	120	201	94	1 1/4"
5100917-040	5100083	190	128	209	101	1 1/2"
5100917-050	5100092	211	140	242	108,5	2"

- Actuadores neumáticos ATEX
Pneumatic actuators ATEX
- Los actuadores neumáticos están calculados en base a una presión de aire de entrada de 6 Bares
Pneumatic actuators are calculated based on a inlet air pressure of 6 Bar

DOBLE EFECTO
DOUBLE ACTING ACTUATOR



CÓDIGO CODE	ACTUADOR ACTUATOR	H	F	A	G	MEDIDA SIZE
5200917-008	5200052	128,5	92	145	71	1/4"
5200917-010	5200052	129	92	145	71	3/8"
5200917-015	5200052	131	92	145	71	1/2"
5200917-020	5200052	133,5	92	145	71	3/4"
5200917-025	5200052	139	92	145	71	1"
5200917-032	5200063	160	108	169	82	1 1/4"
5200917-040	5200075	182	120	201	94	1 1/2"
5200917-050	5200075	191	120	201	94	2"

- Actuadores neumáticos ATEX
Pneumatic actuators ATEX
- Los actuadores neumáticos están calculados en base a una presión de aire de entrada de 6 Bares
Pneumatic actuators are calculated based on a inlet air pressure of 6 Bar

Para temperaturas superiores a 70°C se debe montar un puente separador entre la válvula y el actuador.
At temperatures above 70°C separating bridge must be mounted between the valve an the actuador.

ACTUADOR ELÉCTRICO BAJO VOLTAJE ELECTRIC ACTUATOR LOW VOLTAGE



CÓDIGO CODE	ACTUADOR ACTUATOR	H H	F F	A A	G G	MEDIDA SIZE
5320917-008**	5324010	160,5	124	169	104	1/4"
5320917-010**	5324010	161	124	169	104	3/8"
5320917-015**	5324010	163	124	169	104	1/2"
5320917-020*	5324020	210,5	169	181	110	3/4"
5320917-025*	5324020	216	169	181	110	1"
5320917-032*	5324035	221	169	181	110	1 1/4"
5320917-040*	5324035	231	169	181	110	1 1/2"
5320917-050*	5324055	267	196	181	110	2"

- *12V / **24V VAC/VDC

ACTUADOR ELÉCTRICO ALTO VOLTAJE ELECTRIC ACTUATOR HIGH VOLTAGE



CÓDIGO CODE	ACTUADOR ACTUATOR	H H	F F	A A	G G	MEDIDA SIZE
5300917-008**	5300010	160,5	124	169	104	1/4"
5300917-010**	5300010	161	124	169	104	3/8"
5300917-015**	5300010	163	124	169	104	1/2"
5300917-020*	5300020	211	169	181	110	3/4"
5300917-025*	5300020	216	169	181	110	1"
5300917-032*	5300035	221	169	181	110	1 1/4"
5300917-040*	5300035	231	169	181	110	1 1/2"
5300917-050*	5300055	267	196	181	110	2"

- *24V-240V / **85V-240V VAC/VDC

H ALTURA DESDE EJE DE VÁLVULA A LA PARTE SUPERIOR DEL ACTUADOR / HIGH FROM VALVE AXIS TO ACTUATOR TOP

F ALTURA DEL ACTUADOR / ACTUATOR HIGH

A LONGITUD DEL ACTUADOR / ACTUATOR LONGITUDE

G GROSOR DEL ACTUADOR / ACTUATOR THICKNESS

Para temperaturas superiores a 70°C se debe montar un puente separador entre la válvula y el actuador.

At temperatures above 70°C separating bridge must be mounted between the valve and the actuator.

0918

VÁLVULA DE ESFERA TRES VÍAS PASO EN L CON PLETINA ISO Y ACTUADOR
THREE WAY BALL VALVE L-TYPE FULL BORE ISO MOUNTING PAD WITH ACTUATOR

SIMPLE EFECTO
SIMPLE RETURN ACTUATOR



CÓDIGO CODE	ACTUADOR ACTUATOR	H	F	A	G	MEDIDA SIZE
5100918-008	5100052	134	92	145	71	1/4"
5100918-010	5100052	134	92	145	71	3/8"
5100918-015	5100052	134	92	145	71	1/2"
5100918-020	5100063	157	108	169	82	3/4"
5100918-025	5100063	168	108	169	82	1"
5100918-032	5100083	191	128	209	101	1 1/4"
5100918-040	5100083	202	128	209	101	1 1/2"
5100918-050	5100092	223	140	242	108,5	2"

- Actuadores neumáticos ATEX
Pneumatic actuators ATEX
- Los actuadores neumáticos están calculados en base a una presión de aire de entrada de 6 Bares
Pneumatic actuators are calculated based on a inlet air pressure of 6 Bar

DOBLE EFECTO
DOUBLE ACTING ACTUATOR



CÓDIGO CODE	ACTUADOR ACTUATOR	H	F	A	G	MEDIDA SIZE
5200918-008	5200052	134	92	145	71	1/4"
5200918-010	5200052	134	92	145	71	3/8"
5200918-015	5200052	134	92	145	71	1/2"
5200918-020	5200052	141	92	145	71	3/4"
5200918-025	5200052	152	92	145	71	1"
5200918-032	5200063	171	108	169	82	1 1/4"
5200918-040	5200063	182	108	169	82	1 1/2"
5200918-050	5200075	203	120	201	94	2"

- Actuadores neumáticos ATEX
Pneumatic actuators ATEX
- Los actuadores neumáticos están calculados en base a una presión de aire de entrada de 6 Bares
Pneumatic actuators are calculated based on a inlet air pressure of 6 Bar

Para temperaturas superiores a 70°C se debe montar un puente separador entre la válvula y el actuador.
At temperatures above 70°C separating bridge must be mounted between the valve an the actuador.

ACTUADOR ELÉCTRICO BAJO VOLTAJE ELECTRIC ACTUATOR LOW VOLTAGE



CÓDIGO CODE	ACTUADOR ACTUATOR	H	F	A	G	MEDIDA SIZE
5320918-008	5324020	211	169	181	110	1/4"
5320918-010	5324020	211	169	181	110	3/8"
5320918-015	5324020	211	169	181	110	1/2"
5320918-020	5324020	218	169	181	110	3/4"
5320918-025	5324020	229	169	181	110	1"
5320918-032	5324035	232	169	181	110	1 1/4"
5320918-040	5324055	243	169	181	110	1 1/2"
5320918-050	5324085	279	196	181	128	2"

- 12V VAC/VDC

ACTUADOR ELÉCTRICO ALTO VOLTAJE ELECTRIC ACTUATOR HIGH VOLTAGE



CÓDIGO CODE	ACTUADOR ACTUATOR	H	F	A	G	MEDIDA SIZE
5300918-008	5300020	211	169	181	110	1/4"
5300918-010	5300020	211	169	181	110	3/8"
5300918-015	5300020	211	169	181	110	1/2"
5300918-020	5300020	218	169	181	110	3/4"
5300918-025	5300020	229	169	181	110	1"
5300918-032	5300035	232	169	181	110	1 1/4"
5300918-040	5300055	243	169	181	110	1 1/2"
5300918-050	5300085	279	196	181	128	2"

- 24V-240V VAC/VDC

H ALTURA DESDE EJE DE VÁLVULA A LA PARTE SUPERIOR DEL ACTUADOR / HIGH FROM VALVE AXIS TO ACTUATOR TOP

F ALTURA DEL ACTUADOR / ACTUATOR HIGH

A LONGITUD DEL ACTUADOR / ACTUATOR LONGITUDE

G GROSOR DEL ACTUADOR / ACTUATOR THICKNESS

Para temperaturas superiores a 70°C se debe montar un puente separador entre la válvula y el actuador.

At temperatures above 70°C separating bridge must be mounted between the valve and the actuator.

0919

VÁLVULA DE ESFERA TRES VÍAS PASO EN T PLETINA ISO CON ACTUADOR
THREE WAY BALL VALVE T-TYPE FULL BORE ISO MOUNTING PAD WITH ACTUATOR

SIMPLE EFECTO SIMPLE RETURN ACTUATOR



CÓDIGO CODE	ACTUADOR ACTUATOR	H	F	A	G	MEDIDA SIZE
5100919-008	5100052	134	92	145	71	1/4"
5100919-010	5100052	134	92	145	71	3/8"
5100919-015	5100052	134	92	145	71	1/2"
5100919-020	5100063	157	108	169	82	3/4"
5100919-025	5100063	168	108	169	82	1"
5100919-032	5100083	191	128	209	101	1 1/4"
5100919-040	5100083	202	128	209	101	1 1/2"
5100919-050	5100092	223	140	242	108,5	2"

- Actuadores neumáticos ATEX
Pneumatic actuators ATEX
- Los actuadores neumáticos están calculados en base a una presión de aire de entrada de 6 Bares
Pneumatic actuators are calculated based on a inlet air pressure of 6 Bar

DOBLE EFECTO DOUBLE ACTING ACTUATOR



CÓDIGO CODE	ACTUADOR ACTUATOR	H	F	A	G	MEDIDA SIZE
5200919-008	5200052	134	92	145	71	1/4"
5200919-010	5200052	134	92	145	71	3/8"
5200919-015	5200052	134	92	145	71	1/2"
5200919-020	5200052	141	92	145	71	3/4"
5200919-025	5200052	152	92	145	71	1"
5200919-032	5200063	171	108	169	82	1 1/4"
5200919-040	5200063	182	108	169	82	1 1/2"
5200919-050	5200075	203	120	201	94	2"

- Actuadores neumáticos ATEX
Pneumatic actuators ATEX
- Los actuadores neumáticos están calculados en base a una presión de aire de entrada de 6 Bares
Pneumatic actuators are calculated based on a inlet air pressure of 6 Bar

Para temperaturas superiores a 70°C se debe montar un puente separador entre la válvula y el actuador.
At temperatures above 70°C separating bridge must be mounted between the valve an the actuador.

ACTUADOR ELÉCTRICO BAJO VOLTAJE ELECTRIC ACTUATOR LOW VOLTAGE



CÓDIGO CODE	ACTUADOR ACTUATOR	H H	F F	A A	G G	MEDIDA SIZE
5320919-008	5324020	211	169	181	110	1/4"
5320919-010	5324020	211	169	181	110	3/8"
5320919-015	5324020	211	169	181	110	1/2"
5320919-020	5324020	218	169	181	110	3/4"
5320919-025	5324020	229	169	181	110	1"
5320919-032	5324035	232	169	181	110	1 1/4"
5320919-040	5324055	243	169	181	110	1 1/2"
5320919-050	5324085	279	196	181	128	2"

- 12V VAC/VDC

ACTUADOR ELÉCTRICO ALTO VOLTAJE ELECTRIC ACTUATOR HIGH VOLTAGE



CÓDIGO CODE	ACTUADOR ACTUATOR	H H	F F	A A	G G	MEDIDA SIZE
5300919-008	5300020	211	169	181	110	1/4"
5300919-010	5300020	211	169	181	110	3/8"
5300919-015	5300020	211	169	181	110	1/2"
5300919-020	5300020	218	169	181	110	3/4"
5300919-025	5300020	229	169	181	110	1"
5300919-032	5300035	232	169	181	110	1 1/4"
5300919-040	5300055	243	169	181	110	1 1/2"
5300919-050	5300085	279	196	181	128	2"

- 24V-240V VAC/VDC

H ALTURA DESDE EJE DE VÁLVULA A LA PARTE SUPERIOR DEL ACTUADOR / HIGH FROM VALVE AXIS TO ACTUATOR TOP

F ALTURA DEL ACTUADOR / ACTUATOR HIGH

A LONGITUD DEL ACTUADOR / ACTUATOR LONGITUDE

G GROSOR DEL ACTUADOR / ACTUATOR THICKNESS

Para temperaturas superiores a 70°C se debe montar un puente separador entre la válvula y el actuador.

At temperatures above 70°C separating bridge must be mounted between the valve and the actuator.

5117

VÁLVULA DE ESFERA DOS PIEZAS ACERO AL CARBONO BOLA A-316 BRIDA CON ACTUADOR
TWO PIECES BALL VALVES WCB FLANGED END WITH ACTUATOR

SIMPLE EFECTO SIMPLE RETURN ACTUATOR



CÓDIGO CODE	ACTUADOR ACTUATOR	H	F	A	G	MEDIDA SIZE
5105117-015	5100052	141	92	145	71	1/2"
5105117-020	5100052	146	92	145	71	3/4"
5105117-025	5100063	167	108	169	82	1"
5105117-032	5100075	191	120	201	94	1 1/4"
5105117-040	5100083	206	128	209	101	1 1/2"
5105117-050	5100092	225	140	242	108,5	2"
5105117-065	5100105	253	153	275	122	2 1/2"
5105117-080	5100125	285	175	332	137,5	3"
5105117-100	5100160	347	217	450	174	4"
5105117-125	5100190	445	260	507	206	5"
5105117-150	5100210	485	285	562	226	6"
5105117-200	-	-	-	-	-	8"

- Actuadores neumáticos ATEX
Pneumatic actuators ATEX
- Los actuadores neumáticos están calculados en base a una presión de aire de entrada de 6 Bares
Pneumatic actuators are calculated based on a inlet air pressure of 6 Bar

DOBLE EFECTO DOUBLE ACTING ACTUATOR



CÓDIGO CODE	ACTUADOR ACTUATOR	H	F	A	G	MEDIDA SIZE
5205117-015	5200052	141	92	145	71	1/2"
5205117-020	5200052	146	92	145	71	3/4"
5205117-025	5200052	151	92	145	71	1"
5205117-032	5200052	163	92	145	71	1 1/4"
5205117-040	5200063	186	108	169	82	1 1/2"
5205117-050	5200075	205	120	201	94	2"
5205117-065	5200083	228	128	209	101	2 1/2"
5205117-080	5200092	250	140	242	108,5	3"
5205117-100	5200125	305	175	332	137,5	4"
5205117-125	5200140	356,5	191,5	385	153	5"
5205117-150	5200160	397	217	450	174	6"
5205117-200	-	-	-	-	-	8"

- Actuadores neumáticos ATEX
Pneumatic actuators ATEX
- Los actuadores neumáticos están calculados en base a una presión de aire de entrada de 6 Bares
Pneumatic actuators are calculated based on a inlet air pressure of 6 Bar

Para temperaturas superiores a 70°C se debe montar un puente separador entre la válvula y el actuador.
At temperatures above 70°C separating bridge must be mounted between the valve an the actuador.

ACTUADOR ELÉCTRICO BAJO VOLTAJE ELECTRIC ACTUATOR LOW VOLTAGE



CÓDIGO CODE	ACTUADOR ACTUATOR	H H	F F	A A	G G	MEDIDA SIZE
5325117-015**	5324010	173	124	169	104	1/2"
5325117-020**	5324010	178	124	169	104	3/4"
5325117-025*	5324020	228	169	181	110	1"
5325117-032*	5324035	240	169	181	110	1 1/4"
5325117-040*	5324035	247	169	181	110	1 1/2"
5325117-050*	5324055	281	196	181	110	2"
5325117-065*	5324085	296	196	181	128	2 1/2"
5325117-080*	5324140	364	254	235	214	3"
5325117-100*	5324300	384	254	235	214	4"

- *12V / **24V VAC/VDC

ACTUADOR ELÉCTRICO ALTO VOLTAJE ELECTRIC ACTUATOR HIGH VOLTAGE



CÓDIGO CODE	ACTUADOR ACTUATOR	H H	F F	A A	G G	MEDIDA SIZE
5305117-015**	5300010	173	124	169	104	1/2"
5305117-020**	5300010	178	124	169	104	3/4"
5305117-025*	5300020	228	169	181	110	1"
5305117-032*	5300035	240	169	181	110	1 1/4"
5305117-040*	5300035	247	169	181	110	1 1/2"
5305117-050*	5300055	281	196	181	110	2"
5305117-065*	5300085	296	196	181	128	2 1/2"
5305117-080*	5300140	364	254	235	214	3"
5305117-100*	5300300	384	254	235	214	4"

- *24V-240V / **85V-240V VAC/VDC

H ALTURA DESDE EJE DE VÁLVULA A LA PARTE SUPERIOR DEL ACTUADOR / HIGH FROM VALVE AXIS TO ACTUATOR TOP

F ALTURA DEL ACTUADOR / ACTUATOR HIGH

A LONGITUD DEL ACTUADOR / ACTUATOR LONGITUDE

G GROSOR DEL ACTUADOR / ACTUATOR THICKNESS

Para temperaturas superiores a 70°C se debe montar un puente separador entre la válvula y el actuador.

At temperatures above 70°C separating bridge must be mounted between the valve and the actuator.

5128

VÁLVULA DE ESFERA DOS PIEZAS INOXIDABLE BRIDA ACTUADA
TWO PIECES BALL VALVE STAINLESS STEEL FLANGED END WITH ACTUATOR

SIMPLE EFECTO SIMPLE RETURN ACTUATOR



CÓDIGO CODE	ACTUADOR ACTUATOR	H	F	A	G	MEDIDA SIZE
5105128-015	5100052	141	92	145	71	1/2"
5105128-020	5100052	146	92	145	71	3/4"
5105128-025	5100063	167	108	169	82	1"
5105128-032	5100075	191	120	201	94	1 1/4"
5105128-040	5100083	206	128	209	101	1 1/2"
5105128-050	5100092	225	140	242	108,5	2"
5105128-065	5100105	253	153	275	122	2 1/2"
5105128-080	5100125	285	175	332	137,5	3"
5105128-100	5100140	321,5	191,5	385	153	4"
5105128-125	5100160	382	217	450	174	5"
5105128-150	5100210	485	285	562	226	6"

- Actuadores neumáticos ATEX
Pneumatic actuators ATEX
- Los actuadores neumáticos están calculados en base a una presión de aire de entrada de 6 Bares
Pneumatic actuators are calculated based on a inlet air pressure of 6 Bar

DOBLE EFECTO DOUBLE ACTING ACTUATOR



CÓDIGO CODE	ACTUADOR ACTUATOR	H	F	A	G	MEDIDA SIZE
5205128-015	5200052	141	92	145	71	1/2"
5205128-020	5200052	146	92	145	71	3/4"
5205128-025	5200052	151	92	145	71	1"
5205128-032	5200052	163	92	145	71	1 1/4"
5205128-040	5200063	186	108	169	82	1 1/2"
5205128-050	5200075	205	120	201	94	2"
5205128-065	5200083	228	128	209	101	2 1/2"
5205128-080	5200092	250	140	242	108,5	3"
5205128-100	5200125	305	175	332	137,5	4"
5205128-125	5200140	356,5	191,5	385	153	5"
5205128-150	5200160	397	217	450	174	6"

- Actuadores neumáticos ATEX
Pneumatic actuators ATEX
- Los actuadores neumáticos están calculados en base a una presión de aire de entrada de 6 Bares
Pneumatic actuators are calculated based on a inlet air pressure of 6 Bar

Para temperaturas superiores a 70°C se debe montar un puente separador entre la válvula y el actuador.
At temperatures above 70°C separating bridge must be mounted between the valve an the actuador.

ACTUADOR ELÉCTRICO BAJO VOLTAJE ELECTRIC ACTUATOR LOW VOLTAGE



CÓDIGO CODE	ACTUADOR ACTUATOR	H H	F F	A A	G G	MEDIDA SIZE
5325128-015**	5324010	173	124	169	104	1/2"
5325128-020**	5324010	178	124	169	104	3/4"
5325128-025*	5324020	228	169	181	110	1"
5325128-032*	5324035	240	169	181	110	1 1/4"
5325128-040*	5324035	247	169	181	110	1 1/2"
5325128-050*	5324055	281	196	181	110	2"
5325128-065*	5324085	296	196	181	128	2 1/2"
5325128-080*	5324140	364	254	235	214	3"
5325128-100*	5324140	384	254	235	214	4"

- *12V / **24V VAC/VDC

ACTUADOR ELÉCTRICO ALTO VOLTAJE ELECTRIC ACTUATOR HIGH VOLTAGE



CÓDIGO CODE	ACTUADOR ACTUATOR	H H	F F	A A	G G	MEDIDA SIZE
5305128-015**	5300010	173	124	169	104	1/2"
5305128-020**	5300010	178	124	169	104	3/4"
5305128-025*	5300020	228	169	181	110	1"
5305128-032*	5300035	240	169	181	110	1 1/4"
5305128-040*	5300035	247	169	181	110	1 1/2"
5305128-050*	5300055	281	196	181	110	2"
5305128-065*	5300085	296	196	181	128	2 1/2"
5305128-080*	5300140	364	254	235	214	3"
5305128-100*	5300140	384	254	235	214	4"

- *24V-240V / **85V-240V VAC/VDC

H ALTURA DESDE EJE DE VÁLVULA A LA PARTE SUPERIOR DEL ACTUADOR / HIGH FROM VALVE AXIS TO ACTUATOR TOP

F ALTURA DEL ACTUADOR / ACTUATOR HIGH

A LONGITUD DEL ACTUADOR / ACTUATOR LONGITUDE

G GROSOR DEL ACTUADOR / ACTUATOR THICKNESS

Para temperaturas superiores a 70°C se debe montar un puente separador entre la válvula y el actuador.

At temperatures above 70°C separating bridge must be mounted between the valve and the actuator.

91120

VÁLVULA DE ESFERA TRES PIEZAS SOCKED WELD PASO TOTAL CON PLETINA ISO Y ACTUADOR
THREE PIECES BALL VALVE SOCKED WELD FULL BORE ISO MOUNTING PAD WITH ACTUATOR

SIMPLE EFECTO SIMPLE RETURN ACTUATOR



CÓDIGO CODE	ACTUADOR ACTUATOR	H H	F F	A A	G G	MEDIDA SIZE
51091120-015	5100052	131	92	145	71	1/2"
51091120-020	5100052	133,5	92	145	71	3/4"
51091120-025	5100063	155	108	169	82	1"
51091120-032	5100063	160	108	169	82	1 1/4"
51091120-040	5100075	182	120	201	94	1 1/2"
51091120-050	5100083	199	128	209	101	2"
51091120-065	5100092	229	140	242	108,5	2 1/2"

- Actuadores neumáticos ATEX
Pneumatic actuators ATEX
- Los actuadores neumáticos están calculados en base a una presión de aire de entrada de 6 Bares
Pneumatic actuators are calculated based on a inlet air pressure of 6 Bar

DOBLE EFECTO DOUBLE ACTING ACTUATOR



CÓDIGO CODE	ACTUADOR ACTUATOR	H H	F F	A A	G G	MEDIDA SIZE
52091120-015	5200052	131	92	145	71	1/2"
52091120-020	5200052	133,5	92	145	71	3/4"
52091120-025	5200052	139	92	145	71	1"
52091120-032	5200052	144	92	145	71	1 1/4"
52091120-040	5200063	170	108	169	82	1 1/2"
52091120-050	5200063	179	108	169	82	2"
52091120-065	5200083	217	128	209	101	2 1/2"

- Actuadores neumáticos ATEX
Pneumatic actuators ATEX
- Los actuadores neumáticos están calculados en base a una presión de aire de entrada de 6 Bares
Pneumatic actuators are calculated based on a inlet air pressure of 6 Bar

Para temperaturas superiores a 70°C se debe montar un puente separador entre la válvula y el actuador.
At temperatures above 70°C separating bridge must be mounted between the valve an the actuator.

ACTUADOR ELÉCTRICO BAJO VOLTAJE ELECTRIC ACTUATOR LOW VOLTAGE



CÓDIGO CODE	ACTUADOR ACTUATOR	H H	F F	A A	G G	MEDIDA SIZE
53291120-015**	5324010	163	124	169	104	1/2"
53291120-020*	5324020	210,5	169	181	110	3/4"
53291120-025*	5324020	216	169	181	110	1"
53291120-032*	5324035	221	169	181	110	1 1/4"
53291120-040*	5324035	231	169	181	110	1 1/2"
53291120-050*	5324055	267	196	181	110	2"
53291120-065*	5324055	285	196	181	110	2 1/2"

- *12V / **24V VAC/VDC

ACTUADOR ELÉCTRICO ALTO VOLTAJE ELECTRIC ACTUATOR HIGH VOLTAGE



CÓDIGO CODE	ACTUADOR ACTUATOR	H H	F F	A A	G G	MEDIDA SIZE
53091120-015**	5300010	163	124	169	104	1/2"
53091120-020*	5300020	210,5	169	181	110	3/4"
53091120-025*	5300020	216	169	181	110	1"
53091120-032*	5300035	221	169	181	110	1 1/4"
53091120-040*	5300035	231	169	181	110	1 1/2"
53091120-050*	5300055	267	196	181	110	2"
53091120-065*	5300055	285	196	181	110	2 1/2"

- *24V-240V / **85V-240V VAC/VDC

H ALTURA DESDE EJE DE VÁLVULA A LA PARTE SUPERIOR DEL ACTUADOR / HIGH FROM VALVE AXIS TO ACTUATOR TOP

F ALTURA DEL ACTUADOR / ACTUATOR HIGH

A LONGITUD DEL ACTUADOR / ACTUATOR LONGITUDE

G GROSOR DEL ACTUADOR / ACTUATOR THICKNESS

Para temperaturas superiores a 70°C se debe montar un puente separador entre la válvula y el actuador.

At temperatures above 70°C separating bridge must be mounted between the valve and the actuator.

91020

VÁLVULA DE ESFERA TRES PIEZAS BUTT WELD PASO TOTAL CON PLETINA ISO Y ACTUADOR
THREE PIECES BALL VALVE BUTT WELD FULL BORE ISO MOUNTING PAD WITH ACTUATOR

SIMPLE EFECTO SIMPLE RETURN ACTUATOR



CÓDIGO CODE	ACTUADOR ACTUATOR	H H	F F	A A	G G	MEDIDA SIZE
51091020-015	5100052	131	92	145	71	1/2"
51091020-020	5100052	133,5	92	145	71	3/4"
51091020-025	5100063	155	108	169	82	1"
51091020-032	5100063	160	108	169	82	1 1/4"
51091020-040	5100075	182	120	201	94	1 1/2"
51091020-050	5100083	199	128	209	101	2"
51091020-065	5100092	229	140	242	108,5	2 1/2"

- Actuadores neumáticos ATEX
Pneumatic actuators ATEX
- Los actuadores neumáticos están calculados en base a una presión de aire de entrada de 6 Bares
Pneumatic actuators are calculated based on a inlet air pressure of 6 Bar

DOBLE EFECTO DOUBLE ACTING ACTUATOR



CÓDIGO CODE	ACTUADOR ACTUATOR	H H	F F	A A	G G	MEDIDA SIZE
52091020-015	5200052	131	92	145	71	1/2"
52091020-020	5200052	133,5	92	145	71	3/4"
52091020-025	5200052	139	92	145	71	1"
52091020-032	5200052	144	92	145	71	1 1/4"
52091020-040	5200063	170	108	169	82	1 1/2"
52091020-050	5200063	179	108	169	82	2"
52091020-065	5200083	217	128	209	101	2 1/2"

- Actuadores neumáticos ATEX
Pneumatic actuators ATEX
- Los actuadores neumáticos están calculados en base a una presión de aire de entrada de 6 Bares
Pneumatic actuators are calculated based on a inlet air pressure of 6 Bar

Para temperaturas superiores a 70°C se debe montar un puente separador entre la válvula y el actuador.
At temperatures above 70°C separating bridge must be mounted between the valve and the actuator.

ACTUADOR ELÉCTRICO BAJO VOLTAJE

ELECTRIC ACTUATOR LOW VOLTAGE



CÓDIGO	ACTUADOR	H	F	A	G	MEDIDA
CODE	ACTUATOR	H	F	A	G	SIZE
53291020-015**	5324010	163	124	169	104	1/2"
53291020-020*	5324020	210,5	169	181	110	3/4"
53291020-025*	5324020	216	169	181	110	1"
53291020-032*	5324035	221	169	181	110	1 1/4"
53291020-040*	5324035	231	169	181	110	1 1/2"
53291020-050*	5324055	267	196	181	110	2"
53291020-065*	5324055	285	196	181	110	2 1/2"

- *12V / **24V VAC/VDC

ACTUADOR ELÉCTRICO ALTO VOLTAJE

ELECTRIC ACTUATOR HIGH VOLTAGE



CÓDIGO	ACTUADOR	H	F	A	G	MEDIDA
CODE	ACTUATOR	H	F	A	G	SIZE
53091020-015**	5300010	163	124	169	104	1/2"
53091020-020*	5300020	210,5	169	181	110	3/4"
53091020-025*	5300020	216	169	181	110	1"
53091020-032*	5300035	221	169	181	110	1 1/4"
53091020-040*	5300035	231	169	181	110	1 1/2"
53091020-050*	5300055	267	196	181	110	2"
53091020-065*	5300055	285	196	181	110	2 1/2"

- *24V-240V / **85V-240V VAC/VDC

H ALTURA DESDE EJE DE VÁLVULA A LA PARTE SUPERIOR DEL ACTUADOR / HIGH FROM VALVE AXIS TO ACTUATOR TOP

F ALTURA DEL ACTUADOR / ACTUATOR HIGH

A LONGITUD DEL ACTUADOR / ACTUATOR LONGITUDE

G GROSOR DEL ACTUADOR / ACTUATOR THICKNESS

Para temperaturas superiores a 70°C se debe montar un puente separador entre la válvula y el actuador.

At temperatures above 70°C separating bridge must be mounted between the valve and the actuator.

0912

VÁLVULA DE ESFERA TRES PIEZAS ROSCAR PASO TOTAL CON PLETINA ISO Y ACTUADOR
THREE PIECES BALL VALVE THREADED END FULL BORE, ISO MOUNTING PAD WITH ACTUATOR

SIMPLE EFECTO SIMPLE RETURN ACTUATOR



CÓDIGO CODE	ACTUADOR ACTUATOR	H	F	A	G	MEDIDA SIZE
5100912-008	5100052	131	92	145	71	1/4"
5100912-010	5100052	131	92	145	71	3/8"
5100912-015	5100052	131	92	145	71	1/2"
5100912-020	5100052	133,5	92	145	71	3/4"
5100912-025	5100063	155	108	169	82	1"
5100912-032	5100063	160	108	169	82	1 1/4"
5100912-040	5100075	182	120	201	94	1 1/2"
5100912-050	5100083	199	128	209	101	2"
5100912-065	5100092	229	140	242	108,5	2 1/2"
5100912-080	5100105	251	153	275	122	3"

- Actuadores neumáticos ATEX
Pneumatic actuators ATEX
- Los actuadores neumáticos están calculados en base a una presión de aire de entrada de 6 Bares
Pneumatic actuators are calculated based on a inlet air pressure of 6 Bar

DOBLE EFECTO DOUBLE ACTING ACTUATOR



CÓDIGO CODE	ACTUADOR ACTUATOR	H	F	A	G	MEDIDA SIZE
5200912-008	5200052	131	92	145	71	1/4"
5200912-010	5200052	131	92	145	71	3/8"
5200912-015	5200052	131	92	145	71	1/2"
5200912-020	5200052	133,5	92	145	71	3/4"
5200912-025	5200052	139	92	145	71	1"
5200912-032	5200052	144	92	145	71	1 1/4"
5200912-040	5200063	170	108	169	82	1 1/2"
5200912-050	5200063	179	108	169	82	2"
5200912-065	5200083	217	128	209	101	2 1/2"
5200912-080	5200083	226	128	209	101	3"

- Actuadores neumáticos ATEX
Pneumatic actuators ATEX
- Los actuadores neumáticos están calculados en base a una presión de aire de entrada de 6 Bares
Pneumatic actuators are calculated based on a inlet air pressure of 6 Bar

Para temperaturas superiores a 70°C se debe montar un puente separador entre la válvula y el actuador.
At temperatures above 70°C separating bridge must be mounted between the valve and the actuator.

ACTUADOR ELÉCTRICO BAJO VOLTAJE ELECTRIC ACTUATOR LOW VOLTAGE



CÓDIGO CODE	ACTUADOR ACTUATOR	H H	F F	A A	G G	MEDIDA SIZE
5320912-008**	5324010	163	124	169	104	1/4"
5320912-010**	5324010	163	124	169	104	3/8"
5320912-015**	5324010	163	124	169	104	1/2"
5320912-020*	5324020	210,5	169	181	110	3/4"
5320912-025*	5324020	216	169	181	110	1"
5320912-032*	5324035	221	169	181	110	1 1/4"
5320912-040*	5324035	231	169	181	110	1 1/2"
5320912-050*	5324055	267	196	181	110	2"
5320912-065*	5324055	285	196	181	110	2 1/2"
5320912-080*	5324085	294	196	181	128	3"

- *12V / **24V VAC/VDC

ACTUADOR ELÉCTRICO ALTO VOLTAJE ELECTRIC ACTUATOR HIGH VOLTAGE



CÓDIGO CODE	ACTUADOR ACTUATOR	H H	F F	A A	G G	MEDIDA SIZE
5300912-008**	5300010	163	124	169	104	1/4"
5300912-010**	5300010	163	124	169	104	3/8"
5300912-015**	5300010	163	124	169	104	1/2"
5300912-020*	5300020	210,5	169	181	110	3/4"
5300912-025*	5300020	216	169	181	110	1"
5300912-032*	5300035	221	169	181	110	1 1/4"
5300912-040*	5300035	231	169	181	110	1 1/2"
5300912-050*	5300055	267	196	181	110	2"
5300912-065*	5300055	285	196	181	110	2 1/2"
5300912-080*	5300085	294	196	181	128	3"

- *24V-240V / **85V-240V VAC/VDC

H ALTURA DESDE EJE DE VÁLVULA A LA PARTE SUPERIOR DEL ACTUADOR / HIGH FROM VALVE AXIS TO ACTUATOR TOP

F ALTURA DEL ACTUADOR / ACTUATOR HIGH

A LONGITUD DEL ACTUADOR / ACTUATOR LONGITUDE

G GROSOR DEL ACTUADOR / ACTUATOR THICKNESS

Para temperaturas superiores a 70°C se debe montar un puente separador entre la válvula y el actuador.

At temperatures above 70°C separating bridge must be mounted between the valve and the actuator.

91031

VÁLVULA DE ESFERA WAFER PASO TOTAL CON PLETINA ISO CON ACTUADOR
BALL VALVE WAFER-TYPE WITH ISO MOUNTING PAD AND ACTUATOR

SIMPLE EFECTO SIMPLE RETURN ACTUATOR



CÓDIGO CODE	ACTUADOR ACTUATOR	H	F	A	G	MEDIDA SIZE
51091031-015	5100052	139	92	145	71	1/2"
51091031-020	5100052	146	92	145	71	3/4"
51091031025	5100075	180	120	201	94	1"
51091031-032	5100075	192	120	201	94	1 1/4"
51091031-040	5100083	206	128	209	101	1 1/2"
51091031-050	5100092	225	140	242	108,5	2"
51091031-065	5100105	258	153	275	122	2 1/2"
51091031-080	5100125	290	175	332	137,5	3"
51091031-100	5100140	313,5	191,5	385	153	4"

- Actuadores neumáticos ATEX
Pneumatic actuators ATEX
- Los actuadores neumáticos están calculados en base a una presión de aire de entrada de 6 Bares
Pneumatic actuators are calculated based on a inlet air pressure of 6 Bar

DOBLE EFECTO DOUBLE ACTING ACTUATOR



CÓDIGO CODE	ACTUADOR ACTUATOR	H	F	A	G	MEDIDA SIZE
52091031-015	5200052	139	92	145	71	1/2"
52091031-020	5200052	146	92	145	71	3/4"
52091031-025	5200052	152	92	145	71	1"
52091031-032	5200052	164	92	145	71	1 1/4"
52091031-040	5200063	186	108	169	82	1 1/2"
52091031-050	5200063	193	108	169	82	2"
52091031-065	5200075	225	120	201	94	2 1/2"
52091031-080	5200083	243	128	209	101	3"
52091031-100	5200105	275	153	275	122	4"

- Actuadores neumáticos ATEX
Pneumatic actuators ATEX
- Los actuadores neumáticos están calculados en base a una presión de aire de entrada de 6 Bares
Pneumatic actuators are calculated based on a inlet air pressure of 6 Bar

Para temperaturas superiores a 70°C se debe montar un puente separador entre la válvula y el actuador.
At temperatures above 70°C separating bridge must be mounted between the valve an the actuador.

ACTUADOR ELÉCTRICO BAJO VOLTAJE ELECTRIC ACTUATOR LOW VOLTAGE



CÓDIGO CODE	ACTUADOR ACTUATOR	H H	F F	A A	G G	MEDIDA SIZE
53291031-015	5324020	216	169	181	110	1/2"
53291031-020	5324020	223	169	181	110	3/4"
53291031-025	5324020	229	169	181	110	1"
53291031-032	5324020	241	169	181	110	1 1/4"
53291031-040	5324035	247	169	181	110	1 1/2"
53291031-050	5324035	254	169	181	110	2"
53291031-065	5324055	301	196	181	110	2 1/2"
53291031-080	5324085	311	196	181	128	3"
53291031-100	5324140	376	254	235	214	4"

- 12V VAC/VDC

ACTUADOR ELÉCTRICO ALTO VOLTAJE ELECTRIC ACTUATOR HIGH VOLTAGE



CÓDIGO CODE	ACTUADOR ACTUATOR	H H	F F	A A	G G	MEDIDA SIZE
53091031-015	5300020	216	169	181	110	1/2"
53091031-020	5300020	223	169	181	110	3/4"
53091031-025	5300020	229	169	181	110	1"
53091031-032	5300020	241	169	181	110	1 1/4"
53091031-040	5300035	247	169	181	110	1 1/2"
53091031-050	5300035	254	169	181	110	2"
53091031-065	5300055	301	196	181	110	2 1/2"
53091031-080	5300085	311	196	181	128	3"
53091031-100	5300140	376	254	235	214	4"

- 24V-240V VAC/VDC

H ALTURA DESDE EJE DE VÁLVULA A LA PARTE SUPERIOR DEL ACTUADOR / HIGH FROM VALVE AXIS TO ACTUATOR TOP

F ALTURA DEL ACTUADOR / ACTUATOR HIGH

A LONGITUD DEL ACTUADOR / ACTUATOR LONGITUDE

G GROSOR DEL ACTUADOR / ACTUATOR THICKNESS

Para temperaturas superiores a 70°C se debe montar un puente separador entre la válvula y el actuador.

At temperatures above 70°C separating bridge must be mounted between the valve and the actuator.

91032

VÁLVULA DE ESFERA TIPO WAFER CON PLETINA ISO, CAMISA Y ACTUADOR WAFER
BALL VALVE WAFER-TYPE WITH ISO MOUNTING PAD, HEATING CHAMBER AND
ACTUATOR

SIMPLE EFECTO SIMPLE RETURN ACTUATOR



CÓDIGO CODE	ACTUADOR ACTUATOR	H	F	A	G	MEDIDA SIZE
51091032-015	5100052	139	92	145	71	1/2"
51091032-020	5100052	146	92	145	71	3/4"
51091032-025	5100075	180	120	201	94	1"
51091032-032	5100075	192	120	201	94	1 1/4"
51091032-040	5100083	206	128	209	101	1 1/2"
51091032-050	5100092	225	140	242	108,5	2"
51091032-065	5100105	258	153	275	122	2 1/2"
51091032-080	5100125	290	175	332	137,5	3"
51091032-100	5100140	313,5	191,5	385	153	4"

- Actuadores neumáticos ATEX
Pneumatic actuators ATEX
- Los actuadores neumáticos están calculados en base a una presión de aire de entrada de 6 Bares
Pneumatic actuators are calculated based on a inlet air pressure of 6 Bar

DOBLE EFECTO DOUBLE ACTING ACTUATOR



CÓDIGO CODE	ACTUADOR ACTUATOR	H	F	A	G	MEDIDA SIZE
52091032-015	5200052	139	92	145	71	1/2"
52091032-020	5200052	146	92	145	71	3/4"
52091032-025	5200052	152	92	145	71	1"
52091032-032	5200052	164	92	145	71	1 1/4"
52091032-040	5200063	186	108	169	82	1 1/2"
52091032-050	5200063	193	108	169	82	2"
52091032-065	5200075	225	120	201	94	2 1/2"
52091032-080	5200083	243	128	209	101	3"
52091032-100	5200105	275	153	275	122	4"

- Actuadores neumáticos ATEX
Pneumatic actuators ATEX
- Los actuadores neumáticos están calculados en base a una presión de aire de entrada de 6 Bares
Pneumatic actuators are calculated based on a inlet air pressure of 6 Bar

Para temperaturas superiores a 70°C se debe montar un puente separador entre la válvula y el actuador.
At temperatures above 70°C separating bridge must be mounted between the valve an the actuador.

ACTUADOR ELÉCTRICO BAJO VOLTAJE

ELECTRIC ACTUATOR LOW VOLTAGE



CÓDIGO	ACTUADOR	H	F	A	G	MEDIDA
CODE	ACTUATOR	H	F	A	G	SIZE
53291032-015	5324020	216	169	181	110	1/2"
53291032-020	5324020	223	169	181	110	3/4"
53291032-025	5324020	229	169	181	110	1"
53291032-032	5324020	241	169	181	110	1 1/4"
53291032-040	5324035	247	169	181	110	1 1/2"
53291032-050	5324035	254	169	181	110	2"
53291032-065	5324055	301	196	181	110	2 1/2"
53291032-080	5324085	311	196	181	128	3"
53291032-100	5324140	376	254	235	214	4"

- 12V VAC/VDC

ACTUADOR ELÉCTRICO ALTO VOLTAJE

ELECTRIC ACTUATOR HIGH VOLTAGE



CÓDIGO	ACTUADOR	H	F	A	G	MEDIDA
CODE	ACTUATOR	H	F	A	G	SIZE
53091032-015	5300020	216	169	181	110	1/2"
53091032-020	5300020	223	169	181	110	3/4"
53091032-025	5300020	229	169	181	110	1"
53091032-032	5300020	241	169	181	110	1 1/4"
53091032-040	5300035	247	169	181	110	1 1/2"
53091032-050	5300035	254	169	181	110	2"
53091032-065	5300055	301	196	181	110	2 1/2"
53091032-080	5300085	311	196	181	128	3"
53091032-100	5300140	376	254	235	214	4"

- 24V-240V VAC/VDC

H ALTURA DESDE EJE DE VÁLVULA A LA PARTE SUPERIOR DEL ACTUADOR / HIGH FROM VALVE AXIS TO ACTUATOR TOP

F ALTURA DEL ACTUADOR / ACTUATOR HIGH

A LONGITUD DEL ACTUADOR / ACTUATOR LONGITUDE

G GROSOR DEL ACTUADOR / ACTUATOR THICKNESS

Para temperaturas superiores a 70°C se debe montar un puente separador entre la válvula y el actuador.

At temperatures above 70°C separating bridge must be mounted between the valve and the actuator.

По вопросам продаж и поддержки обращайтесь:

Алматы (7273)495-231	Казань (843)206-01-48	Новокузнецк (3843)20-46-81	Смоленск (4812)29-41-54
Архангельск (8182)63-90-72	Калининград (4012)72-03-81	Новосибирск (383)227-86-73	Сочи (862)225-72-31
Астрахань (8512)99-46-04	Калуга (4842)92-23-67	Омск (3812)21-46-40	Ставрополь (8652)20-65-13
Барнаул (3852)73-04-60	Кемерово (3842)65-04-62	Орел (4862)44-53-42	Сургут (3462)77-98-35
Белгород (4722)40-23-64	Киров (8332)68-02-04	Оренбург (3532)37-68-04	Тверь (4822)63-31-35
Брянск (4832)59-03-52	Краснодар (861)203-40-90	Пенза (8412)22-31-16	Томск (3822)98-41-53
Владивосток (423)249-28-31	Красноярск (391)204-63-61	Пермь (342)205-81-47	Тула (4872)74-02-29
Волгоград (844)278-03-48	Курск (4712)77-13-04	Ростов-на-Дону (863)308-18-15	Тюмень (3452)66-21-18
Вологда (8172)26-41-59	Липецк (4742)52-20-81	Рязань (4912)46-61-64	Ульяновск (8422)24-23-59
Воронеж (473)204-51-73	Магнитогорск (3519)55-03-13	Самара (846)206-03-16	Уфа (347)229-48-12
Екатеринбург (343)384-55-89	Москва (495)268-04-70	Санкт-Петербург (812)309-46-40	Хабаровск (4212)92-98-04
Иваново (4932)77-34-06	Мурманск (8152)59-64-93	Саратов (845)249-38-78	Челябинск (351)202-03-61
Ижевск (3412)26-03-58	Набережные Челны (8552)20-53-41	Севастополь (8692)22-31-93	Череповец (8202)49-02-64
Иркутск (395)279-98-46	Нижний Новгород (831)429-08-12	Симферополь (3652)67-13-56	Ярославль (4852)69-52-93
Россия (495)268-04-70	Киргизия (996)312-96-26-47	Казахстан (7172)727-132	