



Art. № 5128

ОПИСАНИЕ: Шаровой кран из нержавеющей стали полнопроходной двухсоставной с платформой для привода ISO 5211.

DESCRIPTION: 2 pieces ball valve full bore, direct mounting ISO 5211. Stainless Steel model.

## Технические характеристики / Technical data sheet

REVISIÓN / UPDATE 11:  
18/05/2021 · Pag. 1/8

### ■ НАЗНАЧЕНИЕ:

Шаровые краны двухсоставные предназначены для полного перекрытия потока рабочей среды.

### ■ ПРИМЕНЕНИЕ:

Системы с горячей и холодной водой, паром, маслами и химикатами совместимыми с материалами крана.

### ■ ТЕХНИЧЕСКИЕ ПАРАМЕТРЫ:

Рабочая температура: от -30° до +180°С  
Максимальное рабочее давление: 16 bar

### ■ ХАРАКТЕРИСТИКИ:

Конструкция и производство согласно DIN 3357  
Инспекция и испытания согласно EN 12266  
Фланцевое соединение согласно EN 1092:

- PN40/25/16/10: от DN15 до DN40
- PN16/10: от DN50 до DN150

Платформа для привода ISO 5211  
Противопожарная защита.  
Длина согласно EN 558-1 Serie 27

### ■ УСТАНОВКА:

Шаровой кран можно устанавливать в горизонтальном и вертикальном положении. Перед вводом системы в эксплуатацию проверьте герметичность соединений. Соблюдайте местные правила.

### ■ APPLICATIONS:

Ball valves are used in 2 pieces to fully open and close the fluid passage.

### ■ USE:

Facilities for hot and cold water, steam, oils and compatible chemicals.

### ■ TECHNICAL LIMITS:

Working temperatura: -30° a 180°С  
Max. Working Pressure: 16 bar

### ■ FEATURES:

Design and manufacture according to DIN 3357  
Inspection and testing according to EN 12266  
Prepared for flange according to EN 1092:

- PN40/25/16/10: DN15 to DN40
- PN16/10: DN50 to DN150

Direct mounting Pad ISO 5211  
Fire Safe design.  
Face to face according to EN 558-1 Series 27

### ■ INSTALLATION:

Ball valves can be installed vertically or horizontally. Check for leaks in the joints before commissioning the installation.  
Follow local regulations.

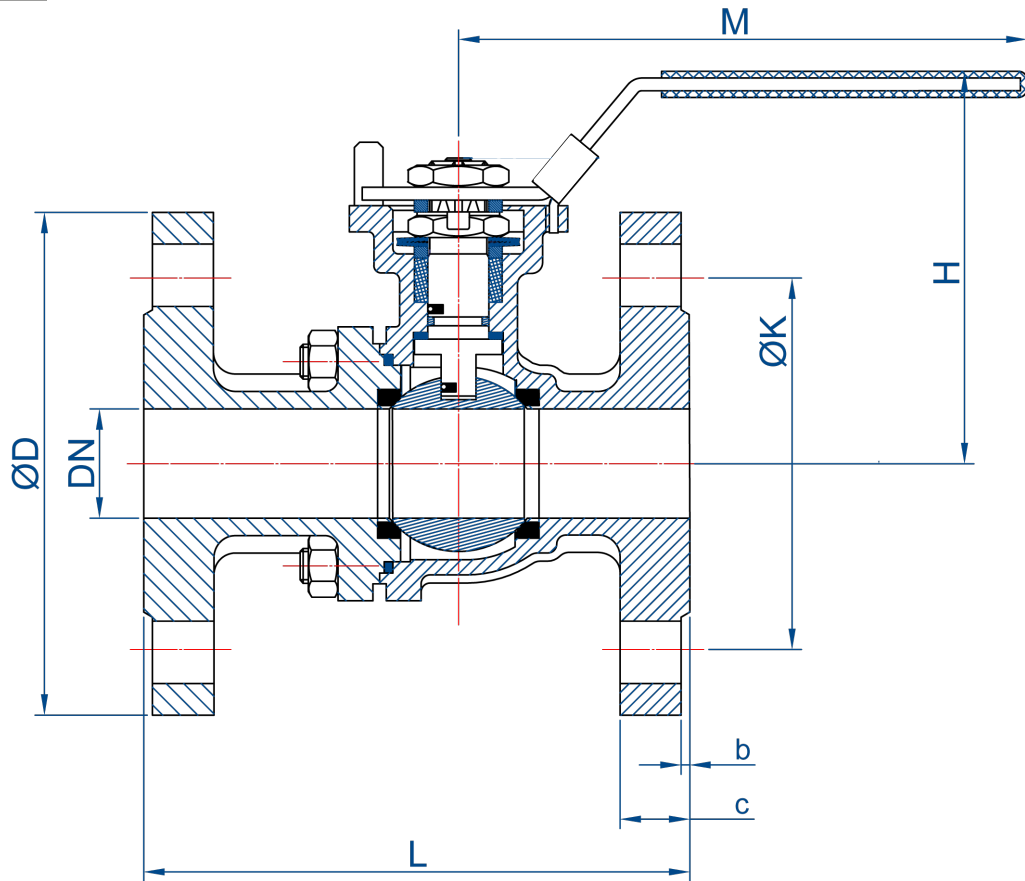
MT Business Key, S.L. имеет право изменить характеристики полностью или частично без предварительного уведомления.  
MT Business Key, S.L. keeps the right to modify in part or totally the characteristics of its products without previous notice.



Во избежание поломки, несчастных случаев или серьёзного повреждения НЕ ИСПОЛЬЗУЙТЕ этот продукт за пределами его технических ограничений и областей применения. Местные правила могут регулировать использование этого продукта.

To avoid abnormal operation, accidents or serious injury, DO NOT use this product outside of the specification range. Local regulations may regulate the use of this product.

5128



### Размеры / Dimensions

РАЗМЕР SIZE	DN	L	H	ØD	ØK	M	b	c	БОЛТ BOLTS
1/2"	15	115	75	95	65	125	2	14	4xM12
3/4"	20	120	80	105	75	125	2	16	4xM12
1"	25	125	90	115	85	155	2	16	4xM12
1 1/4"	32	130	100	140	100	155	2	16	4xM16
1 1/2"	38	140	120	150	110	185	3	16	4xM16
2"	50	150	130	165	125	185	3	18	4xM16
2 1/2"	65	170	150	185	145	260	3	18	4xM16
3"	80	180	160	200	160	260	3	20	8xM16
4"	100	190	185	220	180	300	3	20	8xM16
5"	125	325	242	250	210	500	3	22	8xM16
6"	150	350	270	285	240	600	3	22	8xM20

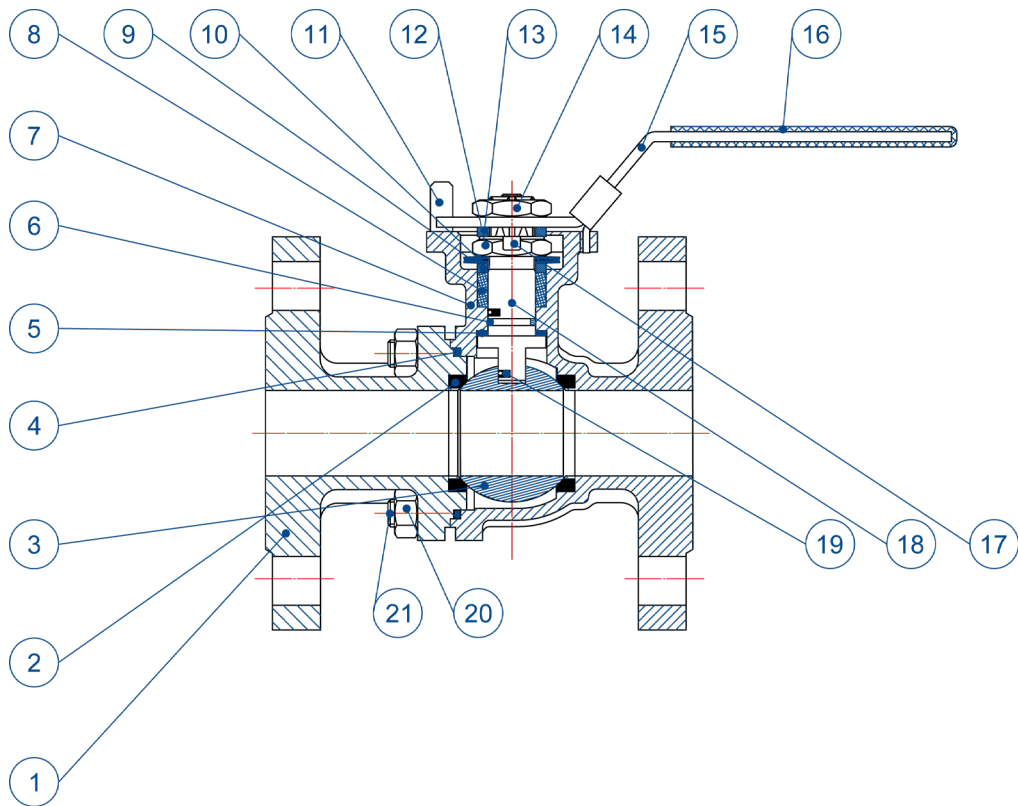
Размеры в миллиметрах / All dimensions in millimeters

MT Business Key, S.L. имеет право изменить характеристики полностью или частично без предварительного уведомления.  
 MT Business Key, S.L. keeps the right to modify in part or totally the characteristics of its products without previous notice.



Во избежание поломки, несчастных случаев или серьезного повреждения НЕ ИСПОЛЬЗУЙТЕ этот продукт за пределами его технических ограничений и областей применения. Местные правила могут регулировать использование этого продукта.

To avoid abnormal operation, accidents or serious injury, DO NOT use this product outside of the specification range. Local regulations may regulate the use of this product.



## Материалы / Materials

№	НАИМЕНОВАНИЕ NAME	МАТЕРИАЛ MATERIAL	МАРКА МАТЕРИАЛА QUALITY
1	Крышка / Bonnet	Нерж. сталь / S.S.	ASTM A351 CF8M AISI 316 EN1.4408
2	Седло шара / Ball seat	RPTFE	PTFE + 15%Графит
3	Шар / Ball	Нерж. сталь / S.S.	ASTM 276 AISI 316 EN1.4401
4	Прокладка / Gasket	RPTFE	PTFE + 15%Графит
5	Прокладка шпинделя / Stem gasket	RPTFE	PTFE + 15%Графит
6	Уплотнительное кольцо / O-Ring	FKM	FKM
7	Корпус / Body	Нерж. сталь / S.S.	ASTM 351 CF8M AISI 316 EN1.4408
8	Уплотнение шпинделя / Stem seal	RPTFE	PTFE + 15%Графит
9	Уплотнительная шайба / Packing gland	Нерж. сталь / S.S.	ASTM A276 AISI 304 EN1.4301
10	Пружинная шайба / Butterfly spring	Нерж. сталь / S.S.	ASTM A276 AISI 304 EN1.4301
12	Гайка шпинделя / Stem nut	Нерж. сталь / S.S.	ASTM A276 AISI 304 EN1.4301
13	Уплотнительная шайба / Packing gland	Нерж. сталь / S.S.	ASTM A276 AISI 304 EN1.4301
11	Ограничитель хода / Stop pin	Нерж. сталь / S.S.	ASTM A276 AISI 304 EN1.4301
14	Гайка / Nut	Нерж. сталь / S.S.	ASTM A276 AISI 304 EN1.4301
15	Рукоятка / Handle	Нерж. сталь / S.S.	ASTM A276 AISI 304 EN1.4301
16	Наконечник рукоятки / Handle sleeve	Пластик / Plastic	---
17	Упорная шайба / Thrust washer	Нерж. сталь / S.S.	ASTM 276 AISI 304 EN1.4301
18	Шпиндель / Stem	Нерж. сталь / S.S.	ASTM A276 AISI 316 EN1.4401
19	Антистатическая вставка / Antistatic device	Нерж. сталь / S.S.	ASTM A276 AISI 304 EN1.4301
20	Гайка / Nut	Нерж. сталь / S.S.	ASTM A194 AISI 304 EN1.4301
21	Шпилька / Stud	Нерж. сталь / S.S.	ASTM A193 AISI 304 EN1.4301

MT Business Key, S.L. имеет право изменить характеристики полностью или частично без предварительного уведомления.  
 MT Business Key, S.L. keeps the right to modify in part or totally the characteristics of its products without previous notice.

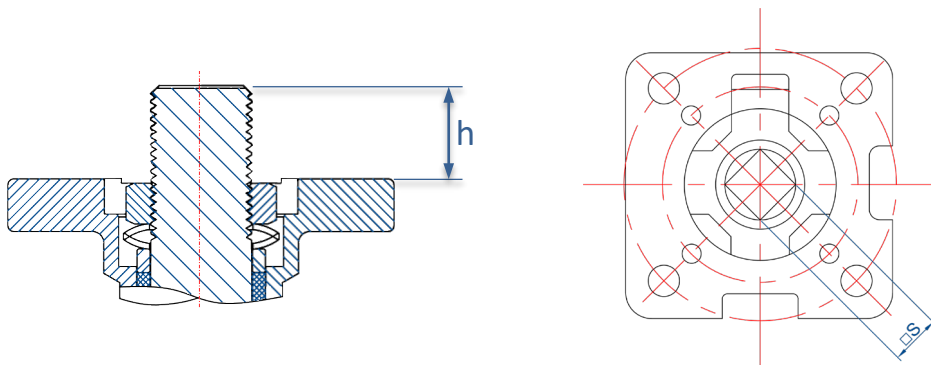


Во избежание поломки, несчастных случаев или серьезного повреждения НЕ ИСПОЛЬЗУЙТЕ этот продукт за пределами его технических ограничений и областей применения. Местные правила могут регулировать использование этого продукта.

To avoid abnormal operation, accidents or serious injury, DO NOT use this product outside of the specification range. Local regulations may regulate the use of this product.

## Размеры ISO5211 / Flange ISO5211 dimensions

РАЗМЕР SIZE	DN	ISO 5211	h	□S	КРУТЯЩИЙ МОМЕНТ Nm
1/2"	15	F03-F04	8,5	9x9	4
3/4"	20	F03-F04	8,5	9x9	6,5
1"	25	F04-F05	10	11x11	8
1 1/4"	32	F04-F05	10	11x11	14
1 1/2"	38	F05-F07	14	14x14	20
2"	50	F05-F07	14	14x14	26
2 1/2"	65	F07-F10	16	17x17	45
3"	80	F07-F10	16	17x17	74
4"	100	F07-F10	18	19x19	103
5"	125	F10-F12	22	27x27	300
6"	150	F10-F12	22	27x27	400



## Сертификат ATEX / ATEX certificate

Кран имеет сертификат ATEX:



Данные шаровые краны подходят для использования во взрывоопасных средах:

**Класс II, Зона 2 согласно IEC 61241-3**, температура самовоспламенения которых составляет  $\leq 100^{\circ}\text{C}$  в газе, облаке горючей пыли и в слое пыли с максимальной толщиной максимум 5 мм.

Рекомендуется полная очистка поверхности крана во избежание образования отложений толщиной более 5 мм..

*These ball valves are suitable to be set up in explosive atmospheres:*

**Class II, Zone 2 according to IEC 60079-10**, whose self-ignition temperature is  $\leq 100^{\circ}\text{C}$  in gases, combustible dust clouds and in layers of dust with a maximum thickness of 5 mm.

*It is recommended to include in the maintenance program a regular cleaning of the surface of the valve to avoid thicker layers than 5 mm.*

MT Business Key, S.L. имеет право изменить характеристики полностью или частично без предварительного уведомления.

MT Business Key, S.L. keeps the right to modify in part or totally the characteristics of its products without previous notice.



Во избежание поломки, несчастных случаев или серьёзного повреждения НЕ ИСПОЛЬЗУЙТЕ этот продукт за пределами его технических ограничений и областей применения. Местные правила могут регулировать использование этого продукта.

To avoid abnormal operation, accidents or serious injury, DO NOT use this product outside of the specification range. Local regulations may regulate the use of this product.

## Потеря напора / *Head loss*

**Потеря напора** в трубе или кране — это потеря давления, возникающая в жидкости из-за трения частиц рабочей среды друг о друга и о стенки трубы или крана в которых она проходит.

Для количественной оценки этих потерь определяется коэффициент пропускной способности ( $K_v$ ), который представляет собой конструктивный фактор, связывающий разницу высоты ( $\Delta h$ ) или давления ( $\Delta P$ ) между входом и выходом крана с расходом ( $Q$ ). Он определяется как расход жидкости в кубических метрах в час [ $m^3/ч$ ] при температуре  $15^\circ C$  и перепаде давления на кране 1 бар.

Важно знать коэффициент расхода, чтобы иметь возможность подобрать размер крана, необходимый для удовлетворения определенных требований.

*The head loss is the pressure drop produced in a fluid as a result of frictions and the path change of the particles by itself and against pipe walls, valves and other accessories.*

*To evaluate this losses the flow factor ( $K_v$ ) is defined, that is a design factor that connect the height increment ( $\Delta h$ ) or the pressure increment ( $\Delta P$ ) between the inlet and the outlet of the valve with the flow rate ( $Q$ ). This coefficient is defined as the flow rate in cubic meters per hour [ $m^3/h$ ] of water at  $16^\circ C$  with a pressure drop inside the valve of 1 bar.*

*It's important to know the flow coefficient to measure adequately the valve is needed to accomplish the determined requests.*

## Коэффициент пропускной способности ( $K_v$ ) / *Flow factor ( $K_v$ )*

**$K_v$ :** Коэффициент пропускной способности.

Значение расхода среды плотностью  $1000 \text{ кг/м}^3$ , при температуре  $15^\circ C$  и перепаде давления 1 Бар.

Единица измерения:  $m^3/ч$

*This  $K_v$  values were calculated using the following units: flow rate in  $m^3/h$  and a pressure drop of 1 bar.*

MEDIDA SIZE	DN	$K_v$
1/2"	15	18
3/4"	20	38
1"	25	52
1 1/4"	32	132
1 1/2"	40	148
2"	50	258
2 1/2"	65	406
3"	80	906
4"	100	1.480
5"	125	2.108
6"	150	3.612

MT Business Key, S.L. имеет право изменить характеристики полностью или частично без предварительного уведомления.

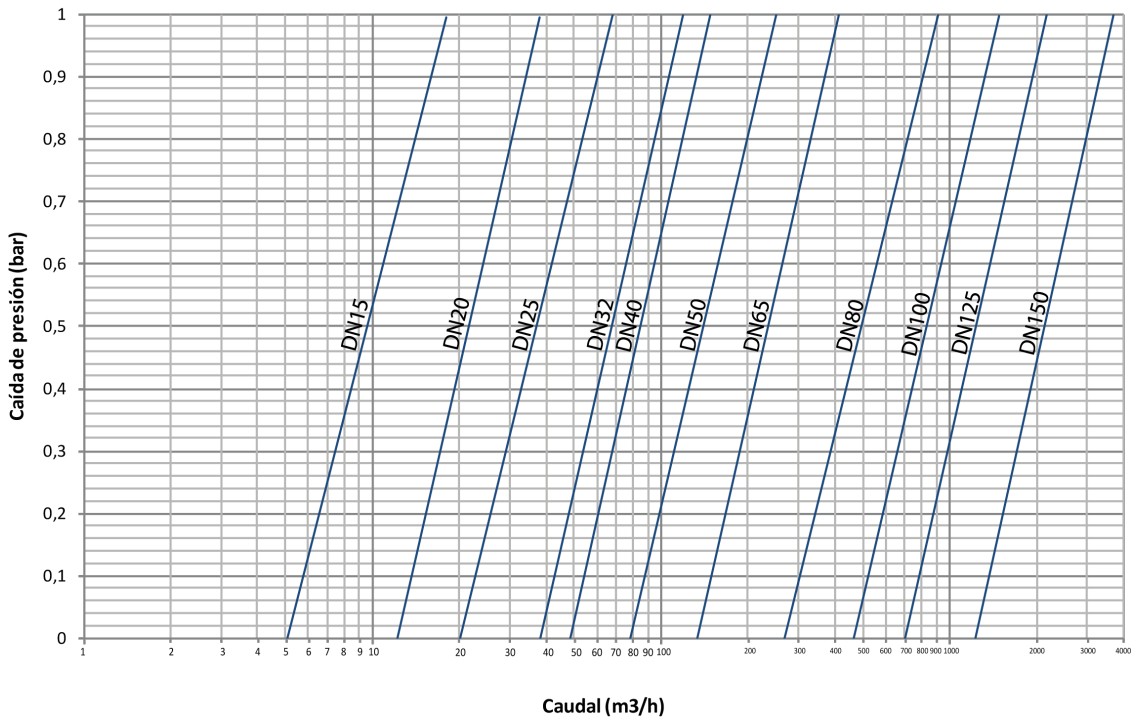
*MT Business Key, S.L. keeps the right to modify in part or totally the characteristics of its products without previous notice.*



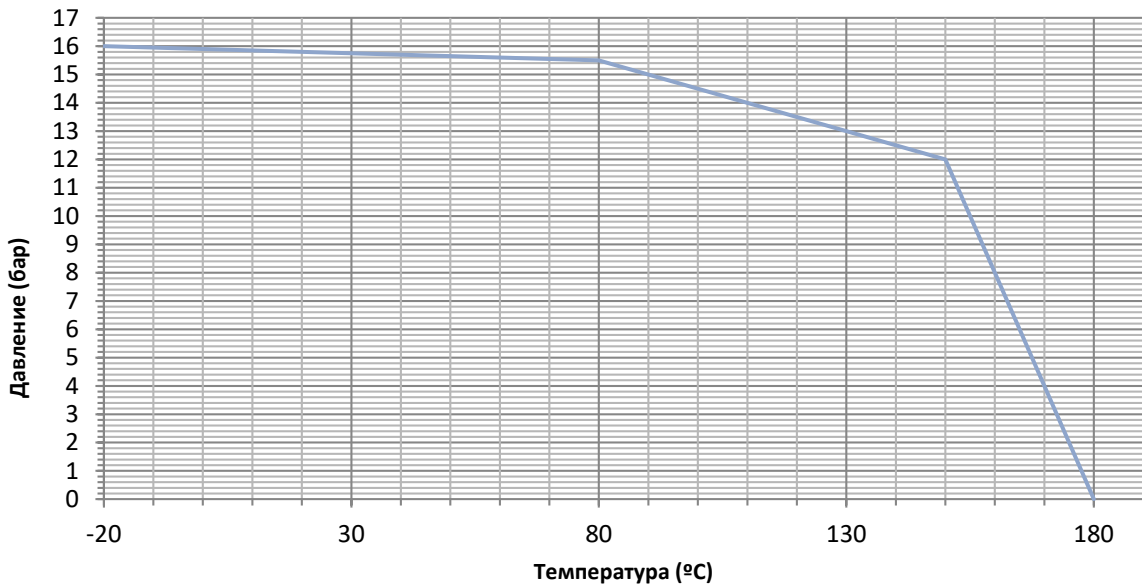
Во избежание поломки, несчастных случаев или серьёзного повреждения НЕ ИСПОЛЬЗУЙТЕ этот продукт за пределами его технических ограничений и областей применения. Местные правила могут регулировать использование этого продукта.

*To avoid abnormal operation, accidents or serious injury, DO NOT use this product outside of the specification range. Local regulations may regulate the use of this product.*

## График потерь напора / Head loss chart



## График давление - температура / Pressure-temperature chart



MT Business Key, S.L. имеет право изменить характеристики полностью или частично без предварительного уведомления.  
 MT Business Key, S.L. keeps the right to modify in part or totally the characteristics of its products without previous notice.



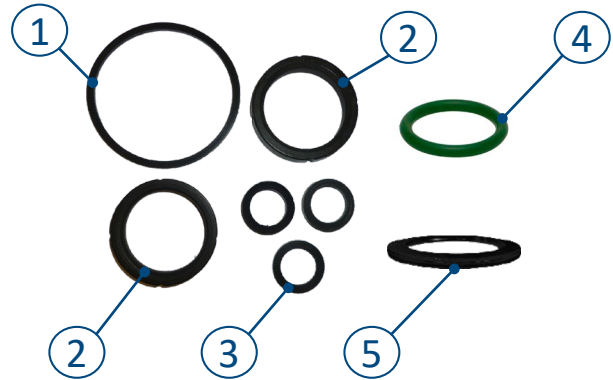
Во избежание поломки, несчастных случаев или серьёзного повреждения НЕ ИСПОЛЬЗУЙТЕ этот продукт за пределами его технических ограничений и областей применения. Местные правила могут регулировать использование этого продукта.

To avoid abnormal operation, accidents or serious injury, DO NOT use this product outside of the specification range. Local regulations may regulate the use of this product.

## Запчасти / Spare parts

### Набор прокладок / Gaskets kit

DN	КОД
15	315128-015
20	315128-020
25	315128-025
32	315128-032
40	315128-040
50	315128-050
65	315128-065
80	315128-080
100	315128-100
125	315128-125
150	315128-150



№	Наименование / Name	Штук / Units	Материал / Material	Марка материала / Quality
1	Прокладка корпус - крышка / Body – bonnet gasket	1	RPTFE	PTFE + 15%Graphite
2	Седло шара / Ball seat	2	RPTFE	PTFE + 15%Graphite
3	Уплотнитель шпинделя / Stem seal	3	RPTFE	PTFE + 15%Graphite
4	Уплотнительное кольцо / O-Ring	1	FKM	FKM
5	Прокладка шпинделя / Stem gasket	1	RPTFE	PTFE + 15%Graphite

MT Business Key, S.L. имеет право изменить характеристики полностью или частично без предварительного уведомления.  
 MT Business Key, S.L. keeps the right to modify in part or totally the characteristics of its products without previous notice.



Во избежание поломки, несчастных случаев или серьезного повреждения НЕ ИСПОЛЬЗУЙТЕ этот продукт за пределами его технических ограничений и областей применения. Местные правила могут регулировать использование этого продукта.

To avoid abnormal operation, accidents or serious injury, DO NOT use this product outside of the specification range. Local regulations may regulate the use of this product.

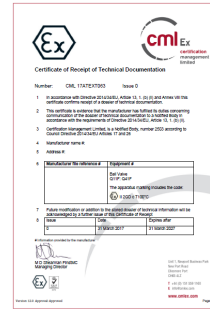
# Сертификаты / Certificates

CE



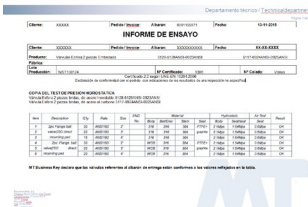
**CE:**  
Сертификат гарантирующий производство продукции согласно европейским нормативам 97/23/ЕС для оборудования работающего под давлением.  
**CE:**  
*Certificate that guarantees the manufacture of the equipment under the european regulation for pressure equipments 97/23/EC.*

ATEX



**ATEX:**  
Сертификат гарантирующий безопасную работу оборудования во взрывоопасных средах.  
**ATEX:**  
*Certificate that guarantees the equipment working under explosive atmospheres.*

## СЕРТИФИКАТ 2.2 y 3.1



**СЕРТИФИКАТ 2.2 ПРОТОКОЛ ИСПЫТАНИЙ:** Сертификат соответствия условиям заказа с указанием общих результатов инспекции. **СЕРТИФИКАТ 3.1 ИНСПЕКЦИОННЫЙ ОТЧЁТ:** Сертификат соответствия условиям заказа с указанием детальных результатов инспекции. **CERTIFICATE 2.2 TEST REPORT:** *Product conformity statement, with non-specific inspection results indicated.* **CERTIFICATE 3.1 INSPECTION CERTIFICATE:** *Product conformity statement, with specific inspection results indicated.*

**По вопросам продаж и поддержки обращайтесь:**

- |                             |                                 |                                |                           |
|-----------------------------|---------------------------------|--------------------------------|---------------------------|
| Архангельск (8182)63-90-72  | Казань (843)206-01-48           | Новокузнецк (3843)20-46-81     | Смоленск (4812)29-41-54   |
| Астана +7(7172)727-132      | Калининград (4012)72-03-81      | Новосибирск (383)227-86-73     | Сочи (862)225-72-31       |
| Астрахань (8512)99-46-04    | Калуга (4842)92-23-67           | Омск (3812)21-46-40            | Ставрополь (8652)20-65-13 |
| Барнаул (3852)73-04-60      | Кемерово (3842)65-04-62         | Орел (4862)44-53-42            | Сургут (3462)77-98-35     |
| Белгород (4722)40-23-64     | Киров (8332)68-02-04            | Оренбург (3532)37-68-04        | Тверь (4822)63-31-35      |
| Брянск (4832)59-03-52       | Краснодар (861)203-40-90        | Пенза (8412)22-31-16           | Томск (3822)98-41-53      |
| Владивосток (423)249-28-31  | Красноярск (391)204-63-61       | Пермь (342)205-81-47           | Тула (4872)74-02-29       |
| Волгоград (844)278-03-48    | Курск (4712)77-13-04            | Ростов-на-Дону (863)308-18-15  | Тюмень (3452)66-21-18     |
| Вологда (8172)26-41-59      | Липецк (4742)52-20-81           | Рязань (4912)46-61-64          | Ульяновск (8422)24-23-59  |
| Воронеж (473)204-51-73      | Магнитогорск (3519)55-03-13     | Самара (846)206-03-16          | Уфа (347)229-48-12        |
| Екатеринбург (343)384-55-89 | Москва (495)268-04-70           | Санкт-Петербург (812)309-46-40 | Хабаровск (4212)92-98-04  |
| Иваново (4932)77-34-06      | Мурманск (8152)59-64-93         | Саратов (845)249-38-78         | Челябинск (351)202-03-61  |
| Ижевск (3412)26-03-58       | Набережные Челны (8552)20-53-41 | Севастополь (8692)22-31-93     | Череповец (8202)49-02-64  |
| Иркутск (395) 279-98-46     | Нижний Новгород (831)429-08-12  | Симферополь (3652)67-13-56     | Ярославль (4852)69-52-93  |

Киргизия (996)312-96-26-47      Казахстан (772)734-952-31      Таджикистан (992)427-82-92-69