



5115

**ОПИСАНИЕ:** Затвор поворотный тип wafer с чугунным хромированным диском, седло EPDM  
*DESCRIPTION: Butterfly valve Wafer, Chromed ductile iron disc, EPDM seat*

5115MR

**ОПИСАНИЕ:** Затвор поворотный тип wafer с чугунным хромированным диском, седло EPDM, редуктор  
*DESCRIPTION: Butterfly valve Wafer, Chromed ductile iron disc, EPDM seat with gear operator*

51151

**ОПИСАНИЕ:** Затвор поворотный тип wafer с диском из нержавеющей стали, с EPDM  
*DESCRIPTION: Butterfly valve Wafer, Stainless steel disc, EPDM seat*

51151MR

**ОПИСАНИЕ:** Затвор поворотный тип wafer с диском из нержавеющей стали, седло EPDM, редуктор  
*DESCRIPTION: Butterfly valve Wafer, Stainless steel disc, EPDM seat with gear operator*

## Технические характеристики / *Technical data sheet*

REVISIÓN / UPDATE 5: 08/04/2021 · Pag. 1/8

### НАЗНАЧЕНИЕ:

Затворы дисковые поворотные предназначены для полного или частичного перекрытия потока рабочей среды в трубных системах.

### ПРИМЕНЕНИЕ:

Водоподготовка и водоснабжение.  
Горнодобывающая промышленность.  
Системы пожаротушения.  
Ирригационные системы.  
HVAC системы (только 51151)

### ТЕХНИЧЕСКИЕ ПАРАМЕТРЫ:

Рабочая температура: от -20° до +120°С  
Макс. рабочее давление: 1 ½" – 12": 250 PSI / 16 бар  
14" – 24": 150 PSI / 10 бар

### ХАРАКТЕРИСТИКИ:

Эпоксидное покрытие корпуса  
Для фланцев согласно стандартов ANSI 125/150 и EN-1092 (PN10/16) (DIN 2576-2502)  
Установочная длина согласно EN-558-1, Серия 20

### УСТАНОВКА:

Поворотные затворы могут быть установлены в вертикальном или горизонтальном положении. Проверьте герметичность системы перед пуском системы в эксплуатацию. Соблюдайте местные правила.

### APPLICATIONS:

*Butterfly valves are used to cut the flow of a fluid partially or completely.*

### USE:

*Water treatment and distribution systems.  
Mining industry.  
Fire Fighting systems.  
Irrigation facilities.  
HVAC facilities (51151 only)*

### TECHNICAL LIMITS:

*Temperatura range: -20° a 120°С  
Max. Working Pressure: 1 ½" – 12": 250 PSI / 16bar  
14" – 24": 150 PSI / 10bar*

### FEATURES:

*Epoxy painted body  
Prepared for flange according to ANSI 125/150 and EN-1092 (PN10/16) (DIN 2576-2502)  
Face to Face according EN-558-1, Serie 20*

### INSTALLATION:

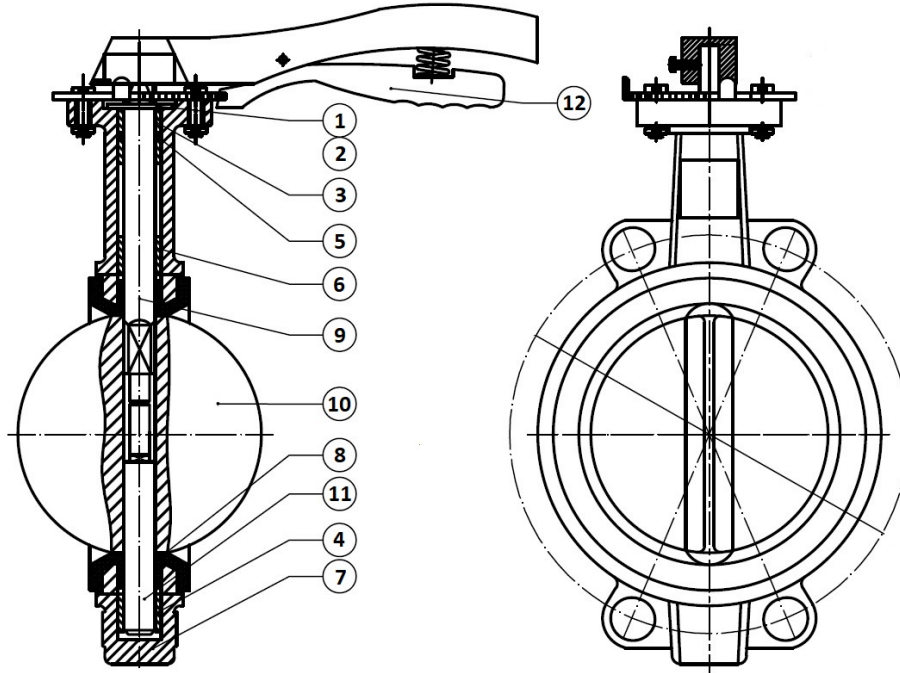
*Butterfly valves can be installed vertically or horizontally. Check for leaks in the joints before commissioning the installation. Follow local regulations.*

MT Business Key, S.L. имеет право изменить характеристики полностью или частично без предварительного уведомления.  
*MT Business Key, S.L. keeps the right to modify in part or totally the characteristics of its products without previous notice.*



Во избежание поломки, несчастных случаев или серьёзного повреждения НЕ ИСПОЛЬЗУЙТЕ этот продукт за пределами его технических ограничений и областей применения. Местные правила могут регулировать использование этого продукта.

*To avoid abnormal operation, accidents or serious injury, DO NOT use this product outside of the specification range. Local regulations may regulate the use of this product.*



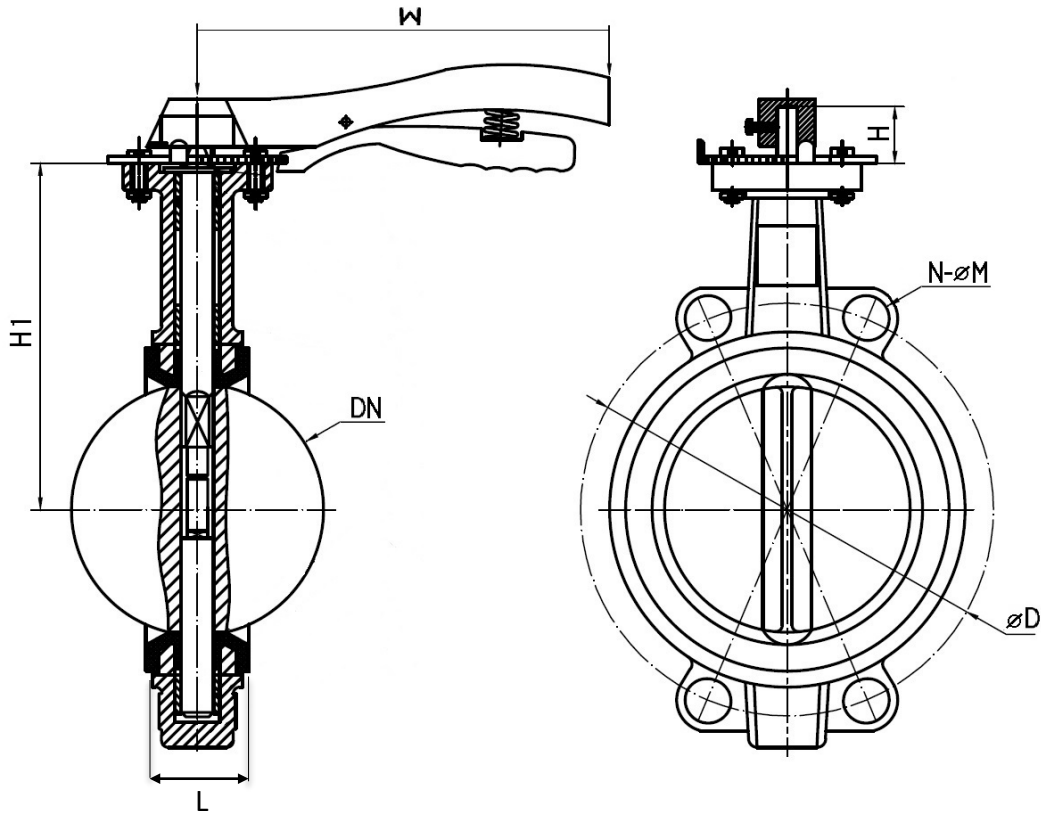
№	Наименование / Name	Материал / Material	Марка материала / Quality
1	Стопорное кольцо Cir Clip	Гальванизированная углеродистая сталь Galvanized Carbon Steel	65M
2	Плоская шайба Flat gasket	Углеродистая сталь Carbon Steel	65Mn
3	Нажимная шайба Clamp Spring	Нержавеющая сталь Stainless Steel	S201
4	Короткая втулка Short Bushing	PTFE усиленный Reinforced PTFE	PTFE + 15% Fiber Glass
5	Уплотнительное кольцо O-Ring	EPDM	Shore 70
6	Длинная втулка Long Bushing	PTFE усиленный Reinforced PTFE	PTFE + 15% Fiber Glass
7	Корпус Body	Fundición DN50-200 F.Ductil >DN200 Cast iron DN50-200 Ductile Iron > Dn200	GG25 – GGG40
8	Седло Seat	EPDM	Shore 70
9	Верхний шпindelь Upper shaft	5115 Гальванизированная углеродистая сталь Galvanized Carbon Steel 51151 Нержавеющая сталь /Stainless Steel	C45 A416
10	Диск Disc	5115 Fundición Crom / Chromed D.Iron 51151 Acero Inox / Stainless Steel	5115 Chromed GGG40 51151 A316 (CF8M)
11	Нижний шпindelь Lower shaft	5115 Гальванизированная углеродистая сталь Galvanized Carbon Steel 51151 Нержавеющая сталь /Stainless Steel	C45 A416
12	Рукоятка Lever	Алюминий Aluminium	

MT Business Key, S.L. имеет право изменить характеристики полностью или частично без предварительного уведомления.  
 MT Business Key, S.L. keeps the right to modify in part or totally the characteristics of its products without previous notice.



Во избежание поломки, несчастных случаев или серьёзного повреждения НЕ ИСПОЛЬЗУЙТЕ этот продукт за пределами его технических ограничений и областей применения. Местные правила могут регулировать использование этого продукта.

To avoid abnormal operation, accidents or serious injury, DO NOT use this product outside of the specification range. Local regulations may regulate the use of this product.



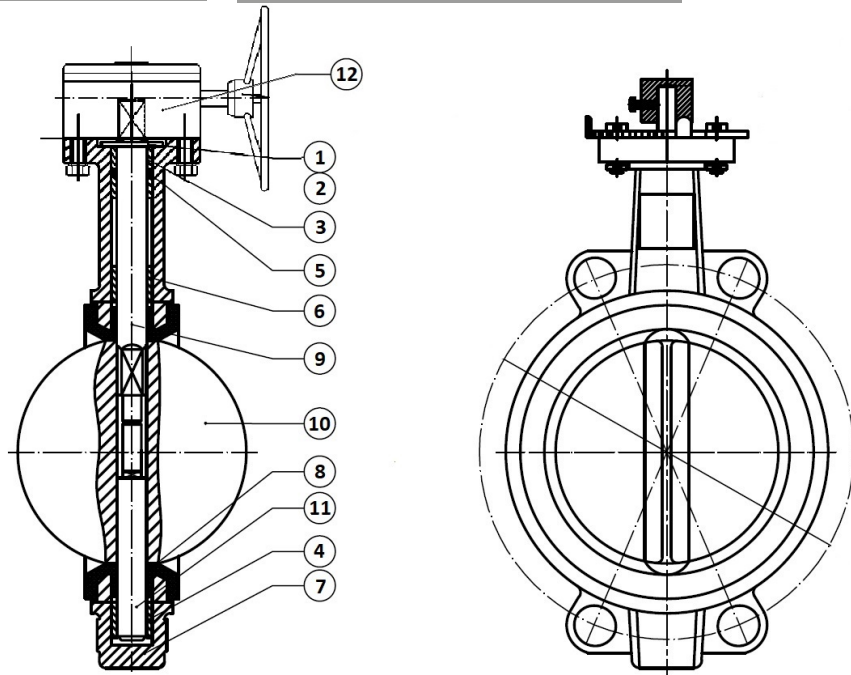
5115 51151							Фланцы / Flanges (EN-1092)								
							PN 10			PN 16			ANSI 125/150		
РАЗМЕР	SIZE	DN	L	H	H1	W	ØD	N-ØM	&º	ØD	N-ØM	&º	ØD	N-ØM	&º
040	1 ½"	40	33	25	121	170	110	4-M16	90	110	4-M16	90	98,4	4-1/2"	90
050	2"	50	43	25	131	170	125	4-M16	90	125	4-M16	90	120,6	4-5/8"	90
065	2 ½"	65	46	25	142	170	145	4-M16	90	145	4-M16	90	139,7	4-5/8"	90
080	3"	80	46	25	150	170	160	4-M16	45	160	4-M16	45	152,4	4-5/8"	90
100	4"	100	52	28	170	215	180	4-M16	45	180	4-M16	45	190,5	4-5/8"	45
125	5"	125	56	28	185	215	210	4-M16	45	210	4-M16	45	215,9	4-3/4"	45
150	6"	150	56	28	205	215	240	4-M20	45	240	4-M20	45	241,3	4-3/4"	45
200	8"	200	60	30	240	265	295	4-M20	45	295	4-M20	30	298,4	4-3/4"	45
250	10"	250	68	35	270	350	350	4-M20	30	355	4-M24	30	361,9	4-7/8"	30
300	12"	300	78	38	310	350	400	4-M20	30	410	4-M24	30	431,8	4-7/8"	30

MT Business Key, S.L. имеет право изменить характеристики полностью или частично без предварительного уведомления.  
 MT Business Key, S.L. keeps the right to modify in part or totally the characteristics of its products without previous notice.



Во избежание поломки, несчастных случаев или серьёзного повреждения НЕ ИСПОЛЬЗУЙТЕ этот продукт за пределами его технических ограничений и областей применения. Местные правила могут регулировать использование этого продукта.

To avoid abnormal operation, accidents or serious injury, DO NOT use this product outside of the specification range. Local regulations may regulate the use of this product.



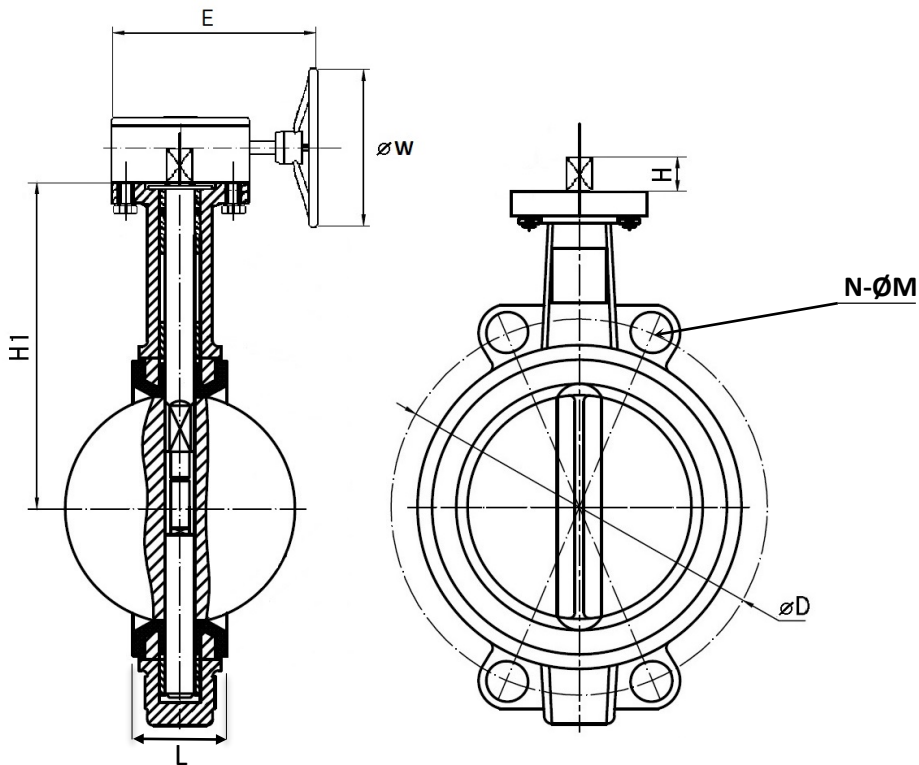
№	Наименование / Name	Материал / Material	Марка материала / Quality
1	Стопорное кольцо Cir Clip	Гальванизированная углеродистая сталь Galvanized Carbon Steel	65M
2	Плоская шайба Flat gasket	Нержавеющая сталь Stainless Steel	S201
3	Нажимная шайба Clamp Spring	Нержавеющая сталь Stainless Steel	S201
4	Короткая втулка Short Bushing	PTFE усиленный Reinforced PTFE	PTFE + 15% Fiber Glass
5	Уплотнительное кольцо O-Ring	EPDM	Shore 70
6	Длинная втулка Long Bushing	PTFE усиленный Reinforced PTFE	PTFE + 15% Fiber Glass
7	Корпус Body	Fundición DN50-200 F.Ductil >DN200 Cast iron DN50-200 Ductile Iron > Dn200	GG25 – GGG40
8	Седло Seat	EPDM	Shore 70
9	Верхний шпindelь Upper shaft	5115 Acero al carbono Galvanizado Galvanized Carbon Steel 51151 Acero Inoxidable /Stainless Steel	C45 A416
10	Диск Disc	5115 Fundición Crom / Chromed D.Iron 51151 Нерж. сталь / Stainless Steel	5115 Chromed GGG40 51151 A316 (CF8M)
11	Нижний шпindelь Lower shaft	5115 Acero al carbono Galvanizado Galvanized Carbon Steel 51151 Acero Inoxidable /Stainless Steel	C45 A416
12	Ручной редуктор Gear Box	Fundición Cast Iron	GG25

MT Business Key, S.L. имеет право изменить характеристики полностью или частично без предварительного уведомления.  
 MT Business Key, S.L. keeps the right to modify in part or totally the characteristics of its products without previous notice.



Во избежание поломки, несчастных случаев или серьёзного повреждения НЕ ИСПОЛЬЗУЙТЕ этот продукт за пределами его технических ограничений и областей применения. Местные правила могут регулировать использование этого продукта.

To avoid abnormal operation, accidents or serious injury, DO NOT use this product outside of the specification range. Local regulations may regulate the use of this product.



5115 51151		MR						DIN 2576 - PN 10			DIN 2502 - PN 16			ANSI 125/150		
РАЗМЕР	SIZE	DN	L	H	H1	E	ØW	ØD	N-ØM	°	ØD	N-ØM	°	ØD	N-ØM	°
050	2"	50	43	25	131	105	160	125	4-M16	90	125	4-M16	90	120,6	4-5/8"	90
065	2 1/2"	65	46	25	142	165	160	145	4-M16	90	145	4-M16	90	139,7	4-5/8"	90
080	3"	80	46	25	150	165	160	160	4-M16	45	160	4-M16	45	152,4	4-5/8"	90
100	4"	100	52	25	170	165	160	180	4-M16	45	180	4-M16	45	190,5	4-5/8"	45
125	5"	125	56	25	184	165	160	210	4-M16	45	210	4-M16	45	215,9	4-3/4"	45
150	6"	150	56	25	200	165	160	240	4-M20	45	240	4-M20	45	241,3	4-3/4"	45
200	8"	200	60	35	240	165	265	295	4-M20	45	295	4-M20	30	298,4	4-3/4"	45
250	10"	250	68	35	270	240	265	350	4-M20	30	355	4-M24	30	361,9	4-7/8"	30
300	12"	300	78	35	310	240	265	400	4-M20	30	355	4-M24	30	431,8	4-7/8"	30
350	14"	350	78	45	368	174	460	460	4-M20	22,5	470	4-M24	22,5	476,3	4-1"	30
400	16"	400	104	50	400	195	460	515	4-M24	22,5	525	4-M27	22,5	539,8	4-1"	22,5
500	20"	500	130	55	480	195	600	620	4-M24	18	650	4-M30	18	635	4-1 1/8"	18
600	24"	600	152	68	562	240	700	725	4-M27	18	770	4-M33	18	749,3	4-1 1/4"	18

Размеры в миллиметрах / All dimensions in millimeters

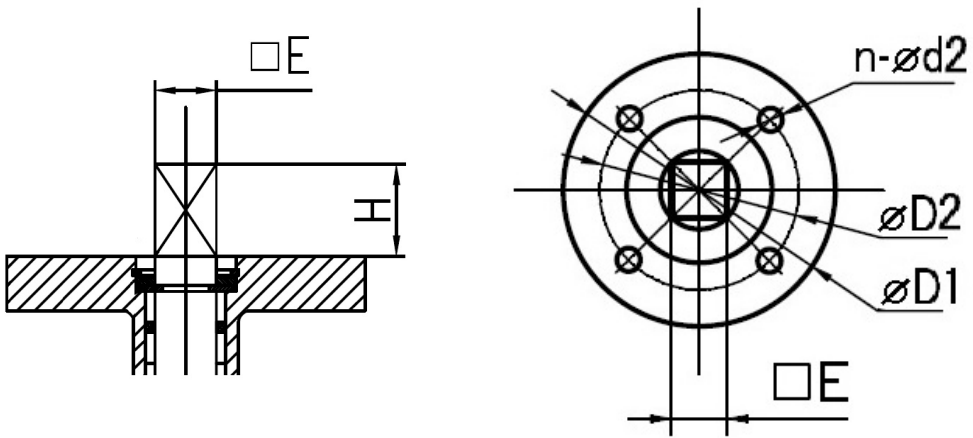
MT Business Key, S.L. имеет право изменить характеристики полностью или частично без предварительного уведомления.  
 MT Business Key, S.L. keeps the right to modify in part or totally the characteristics of its products without previous notice.



Во избежание поломки, несчастных случаев или серьёзного повреждения НЕ ИСПОЛЬЗУЙТЕ этот продукт за пределами его технических ограничений и областей применения. Местные правила могут регулировать использование этого продукта.

To avoid abnormal operation, accidents or serious injury, DO NOT use this product outside of the specification range. Local regulations may regulate the use of this product.

# Размеры / Dimensions



РАЗМЕР SIZE	DN	H	E	ISO5211	ØD1	ØD2	N-Ød2	Крутящий момент Torque (Nm)
1 ½"	40	25	9	F05	65	50	4-Ø7,5	12
2"	50	25	9	F05	65	50	4-Ø7,5	14
2 ½"	65	25	9	F05	65	50	4-Ø7,5	17
3"	80	25	9	F05	65	50	4-Ø7,5	32
4"	100	25	11	F07	90	70	4-Ø10	41
5"	125	28	14	F07	90	70	4-Ø10	52
6"	150	28	14	F07	90	70	4-Ø10	85
8"	200	30	17	F07	90	70	4-Ø10	145
10"	250	35	22	F10	125	102	4-Ø12	235
12"	300	38	22	F10	125	102	4-Ø12	450
14"	350	45	22	F10	125	102	4-Ø12	780
16"	400	50	27	F14	175	140	4-Ø18	1050
20"	500	55	32	F14	175	140	4-Ø18	1800
24"	600	68	36	F16	210	165	4-Ø23	2900

MT Business Key, S.L. имеет право изменить характеристики полностью или частично без предварительного уведомления.  
 MT Business Key, S.L. keeps the right to modify in part or totally the characteristics of its products without previous notice.



Во избежание поломки, несчастных случаев или серьезного повреждения НЕ ИСПОЛЬЗУЙТЕ этот продукт за пределами его технических ограничений и областей применения. Местные правила могут регулировать использование этого продукта.

To avoid abnormal operation, accidents or serious injury, DO NOT use this product outside of the specification range. Local regulations may regulate the use of this product.

## Потери давления / Head loss

**Потеря напора** в трубе или кране — это потеря давления, возникающая в жидкости из-за трения частиц рабочей среды друг о друга и о стенки трубы или арматуры в которых она проходит. Для количественной оценки этих потерь определяется коэффициент пропускной способности (Kv), который представляет собой конструктивный фактор, связывающий разницу высоты ( $\Delta h$ ) или давления ( $\Delta P$ ) между входом и выходом крана с расходом (Q). Он определяется как расход жидкости в кубических метрах в час [м<sup>3</sup>/ч] при температуре 16°C и перепаде давления на кране 1 бар.

Важно знать коэффициент пропускной способности для правильного подбора размера затвора для соответствия установленным требованиям.

*The head loss is the pressure drop produced in a fluid as a result of frictions and the path change of the particles by itself and against pipe walls, valves and other accessories.*

*To evaluate this losses the flow factor (Kv) is defined, that is a design factor that connect the height increment ( $\Delta h$ ) or the pressure increment ( $\Delta P$ ) between the inlet and the outlet of the valve with the flow rate (Q). This coefficient is defined as the flow rate in cubic meters per hour [m<sup>3</sup>/h] of water at 16°C with a pressure drop inside the valve of 1 bar.*

*It's important to know the flow coefficient to measure adequately the valve is needed to accomplish the determined requests.*

## Коэффициент Kv / Flow factor

Значения Kv рассчитаны с использованием следующих параметров: расход в куб.м/час и перепаде давления 1 бар для потока жидкой среды.

*This Kv values were calculated using the following units: flow rate in m<sup>3</sup>/h and a pressure drop of 1 bar in Liquid fluid.*

KV в зависимости от УГЛА ОТКРЫТИЯ / KV according DEGREES OF OPENING									
DN	10°	20°	30°	40°	50°	60°	70°	80°	90°
40	0	1	6	14	25	41	56	90	<b>95</b>
50	0	4	10	21	36	55	77	107	<b>116</b>
65	0	7	17	32	55	84	123	175	<b>189</b>
80	0	10	19	33	63	99	157	236	<b>259</b>
100	0	15	31	67	125	197	312	468	<b>514</b>
125	1	25	52	114	214	336	531	797	<b>876</b>
150	2	39	81	176	330	518	821	1.231	<b>1.353</b>
200	3	76	161	350	656	1.030	1.631	2.446	<b>2.687</b>
250	4	114	241	523	980	1.539	2.437	3.655	<b>4.015</b>
300	7	168	357	776	1.454	2.283	3.616	5.423	<b>5.957</b>
350	10	243	515	1.120	2.099	3.296	5.219	7.827	<b>8.598</b>
400	44	380	995	1.749	2.961	4.357	7.670	11.902	<b>14.399</b>
500	70	643	1.589	2.697	4.107	7.280	12.071	18.680	<b>23.367</b>
600	235	765	1.704	2.820	4.432	7.280	13.742	22.129	<b>31.406</b>

MT Business Key, S.L. имеет право изменить характеристики полностью или частично без предварительного уведомления.

*MT Business Key, S.L. keeps the right to modify in part or totally the characteristics of its products without previous notice.*



Во избежание поломки, несчастных случаев или серьёзного повреждения НЕ ИСПОЛЬЗУЙТЕ этот продукт за пределами его технических ограничений и областей применения. Местные правила могут регулировать использование этого продукта.

*To avoid abnormal operation, accidents or serious injury, DO NOT use this product outside of the specification range. Local regulations may regulate the use of this product.*

# Certificados / Certificates

## CE



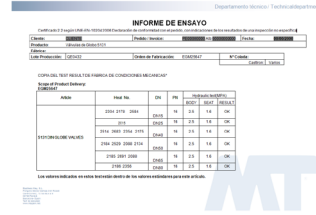
### CE:

Сертификат гарантирующий производство продукции согласно европейским нормативам 97/23/ЕС для оборудования работающего под давлением.

### CE:

*Certificate that guarantees the manufacture of the equipment under the european regulation for pressure equipments 97/23/EC.*

## CERTIFICADO 2.2 y 3.1



### СЕРТИФИКАТ 2.2 ПРОТОКОЛ ИСПЫТАНИЙ:

Сертификат соответствия условиям заказа с указанием общих результатов инспекции.

### СЕРТИФИКАТ 3.1 ИНСПЕКЦИОННЫЙ ОТЧЁТ:

Сертификат соответствия условиям заказа с указанием детальных результатов инспекции.

### CERTIFICATE 2.2 TEST REPORT:

*Product conformity statement, with non-specific inspection results indicated.*

### CERTIFICATE 3.1 INSPECTION CERTIFICATE:

*Product conformity statement, with specific inspection results indicated.*

### По вопросам продаж и поддержки обращайтесь:

Архангельск (8182)63-90-72  
Астана +7(7172)727-132  
Астрахань (8512)99-46-04  
Барнаул (3852)73-04-60  
Белгород (4722)40-23-64  
Брянск (4832)59-03-52  
Владивосток (423)249-28-31  
Волгоград (844)278-03-48  
Вологда (8172)26-41-59  
Воронеж (473)204-51-73  
Екатеринбург (343)384-55-89  
Иваново (4932)77-34-06  
Ижевск (3412)26-03-58  
Иркутск (395) 279-98-46

Казань (843)206-01-48  
Калининград (4012)72-03-81  
Калуга (4842)92-23-67  
Кемерово (3842)65-04-62  
Киров (8332)68-02-04  
Краснодар (861)203-40-90  
Красноярск (391)204-63-61  
Курск (4712)77-13-04  
Липецк (4742)52-20-81  
Магнитогорск (3519)55-03-13  
Москва (495)268-04-70  
Мурманск (8152)59-64-93  
Набережные Челны (8552)20-53-41  
Нижний Новгород (831)429-08-12

Новокузнецк (3843)20-46-81  
Новосибирск (383)227-86-73  
Омск (3812)21-46-40  
Орел (4862)44-53-42  
Оренбург (3532)37-68-04  
Пенза (8412)22-31-16  
Пермь (342)205-81-47  
Ростов-на-Дону (863)308-18-15  
Рязань (4912)46-61-64  
Самара (846)206-03-16  
Санкт-Петербург (812)309-46-40  
Саратов (845)249-38-78  
Севастополь (8692)22-31-93  
Симферополь (3652)67-13-56

Смоленск (4812)29-41-54  
Сочи (862)225-72-31  
Ставрополь (8652)20-65-13  
Сургут (3462)77-98-35  
Тверь (4822)63-31-35  
Томск (3822)98-41-53  
Тула (4872)74-02-29  
Тюмень (3452)66-21-18  
Ульяновск (8422)24-23-59  
Уфа (347)229-48-12  
Хабаровск (4212)92-98-04  
Челябинск (351)202-03-61  
Череповец (8202)49-02-64  
Ярославль (4852)69-52-93

Киргизия (996)312-96-26-47

Казахстан (772)734-952-31

Таджикистан (992)427-82-92-69

Эл. почта [myt@nt-rt.ru](mailto:myt@nt-rt.ru) || Сайт: <https://mt.nt-rt.ru/>