

# Технические характеристики

## По вопросам продаж и поддержки обращайтесь:

Алматы (7273)495-231	Казань (843)206-01-48	Новокузнецк (3843)20-46-81	Смоленск (4812)29-41-54
Архангельск (8182)63-90-72	Калининград (4012)72-03-81	Новосибирск (383)227-86-73	Сочи (862)225-72-31
Астрахань (8512)99-46-04	Калуга (4842)92-23-67	Омск (3812)21-46-40	Ставрополь (8652)20-65-13
Барнаул (3852)73-04-60	Кемерово (3842)65-04-62	Орел (4862)44-53-42	Сургут (3462)77-98-35
Белгород (4722)40-23-64	Киров (8332)68-02-04	Оренбург (3532)37-68-04	Тверь (4822)63-31-35
Брянск (4832)59-03-52	Краснодар (861)203-40-90	Пенза (8412)22-31-16	Томск (3822)98-41-53
Владивосток (423)249-28-31	Красноярск (391)204-63-61	Пермь (342)205-81-47	Тула (4872)74-02-29
Волгоград (844)278-03-48	Курск (4712)77-13-04	Ростов-на-Дону (863)308-18-15	Тюмень (3452)66-21-18
Вологда (8172)26-41-59	Липецк (4742)52-20-81	Рязань (4912)46-61-64	Ульяновск (8422)24-23-59
Воронеж (473)204-51-73	Магнитогорск (3519)55-03-13	Самара (846)206-03-16	Уфа (347)229-48-12
Екатеринбург (343)384-55-89	Москва (495)268-04-70	Санкт-Петербург (812)309-46-40	Хабаровск (4212)92-98-04
Иваново (4932)77-34-06	Мурманск (8152)59-64-93	Саратов (845)249-38-78	Челябинск (351)202-03-61
Ижевск (3412)26-03-58	Набережные Челны (8552)20-53-41	Севастополь (8692)22-31-93	Череповец (8202)49-02-64
Иркутск (395)279-98-46	Нижний Новгород (831)429-08-12	Симферополь (3652)67-13-56	Ярославль (4852)69-52-93
Россия (495)268-04-70	Киргизия (996)312-96-26-47	Казахстан (7172)727-132	

**PRODUCTO**

Accesorio para soldar SCH10,  
SCH40  
Procedente de tubo soldado

**PRODUCT**

Welding fitting SCH10,  
SCH40  
Fitting from welded pipe

**DIMENSIONES**

Según ANSI/ASME  
B16.9-2007

**TOLERANCES**

According ANSI/ASME  
B16.9-2007

# ACCESORIO INOXIDABLE PARA SOLDAR

## WELDING FITTING SCHEDULE



PULGADAS	DIÁMETRO EXT. (MM)	ESPEJOR PARED SCH10 (MM)	ESPEJOR PARED SCH40 (MM)
INCHES	DIAMETER EXT. (MM)	WALL THICKNESS SCH10 (MM)	WALL THICKNESS SCH40 (MM)
1/2"	21,34	2,11	2,77
3/4"	26,67	2,11	2,87
1"	33,40	2,77	3,38
1 1/4"	42,16	2,77	3,56
1 1/2"	48,26	2,77	3,68
2"	60,33	2,77	3,91
2 1/2"	73,03	3,05	5,16
3"	88,90	3,05	5,49
4"	114,30	3,05	6,02
5"	141,30	3,40	6,55
6"	168,28	3,40	7,11
8"	219,08	3,76	8,18
10"	273,05	4,19	9,27
12"	323,85	4,57	-



INDUSTRIAL

## ACC. INOX. SOLDAR

### WELDING FITTING SCHEDULE

**LEYENDA DE ICONOS****ICON KEY**

Posibles codificaciones  
aplicadas en esta sección.

Possible encodings applied  
in this section.



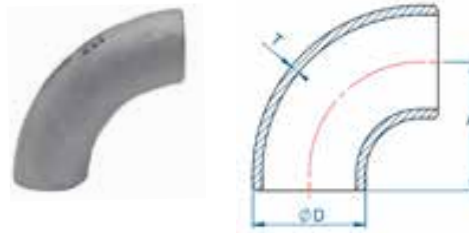
Inoxidable  
Stainless steel

PROPIEDADES DE PRODUCTO  
PRODUCT PROPERTIES

# S09014 SCH 10 A-304L

CODO 90° RADIO LARGO  
 ELBOW 90° LONG RADIUS

INOX

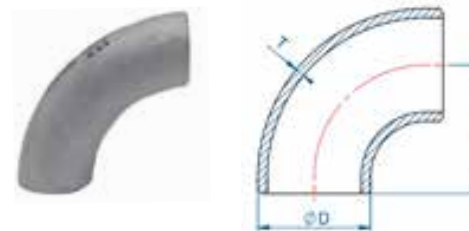


CÓDIGO CODE	MEDIDA SIZE	D D	T Sch 10 T Sch 10	A A	
S09014-015	1/2"	21,34	2,11	38,1	1
S09014-020	3/4"	26,67	2,11	38,1	1
S09014-025	1"	33,4	2,77	38,1	1
S09014-032	1 1/4"	42,16	2,77	47,75	1
S09014-040	1 1/2"	48,26	2,77	57,15	1
S09014-050	2"	60,33	2,77	76,2	1
S09014-065	2 1/2"	73,03	3,05	95,25	1
S09014-080	3"	88,9	3,05	114,3	1
S09014-100	4"	114,3	3,05	152,4	1
S09014-125	5"	141,3	3,4	190,5	1
S09014-150	6"	168,28	3,4	228,6	1
S09014-200	8"	219,08	3,76	304,08	1
S09014-250	10"	273,05	4,19	381	1
S09014-300	12"	323,85	4,57	457,2	1

# S09016 SCH 10 A-316L

CODO 90° RADIO LARGO  
 ELBOW 90° LONG RADIUS

INOX

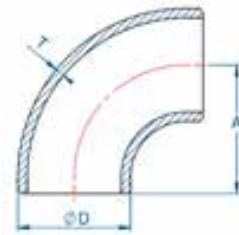


CÓDIGO CODE	MEDIDA SIZE	D D	T Sch 10 T Sch 10	A A	
S09016-015	1/2"	21,34	2,11	38,1	1
S09016-020	3/4"	26,67	2,11	38,1	1
S09016-025	1"	33,4	2,77	38,1	1
S09016-032	1 1/4"	42,16	2,77	47,75	1
S09016-040	1 1/2"	48,26	2,77	57,15	1
S09016-050	2"	60,33	2,77	76,2	1
S09016-065	2 1/2"	73,03	3,05	95,25	1
S09016-080	3"	88,9	3,05	114,3	1
S09016-100	4"	114,3	3,05	152,4	1
S09016-125	5"	141,3	3,4	190,5	1
S09016-150	6"	168,28	3,4	228,6	1
S09016-200	8"	219,08	3,76	304,08	1
S09016-250	10"	273,05	4,19	381	1
S09016-300	12"	323,85	4,57	457,2	1

## S09046 SCH 40 A-316L

CODO 90° RADIO LARGO  
ELBOW 90° LONG RADIUS

INOX

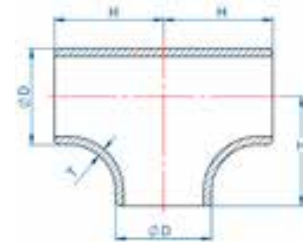


CÓDIGO	MEDIDA	D	T Sch 40	A	
CODE	SIZE	D	T Sch 40	A	
S09046-015	1/2"	21,34	2,77	38,1	1
S09046-020	3/4"	26,67	2,87	38,1	1
S09046-025	1"	33,4	3,38	38,1	1
S09046-032	1 1/4"	42,16	3,56	47,75	1
S09046-040	1 1/2"	48,26	3,68	57,15	1
S09046-050	2"	60,33	3,91	76,2	1
S09046-065	2 1/2"	73,03	5,16	95,25	1
S09046-080	3"	88,9	5,49	114,3	1
S09046-100	4"	114,3	6,02	152,4	1
S09046-125	5"	141,3	6,55	190,5	1
S09046-150	6"	168,28	7,11	228,6	1
S09046-200	8"	219,08	8,18	304,08	1
S09046-250	10"	273,05	9,27	381	1

## S13014 SCH 10 A-304L

TE  
TEE

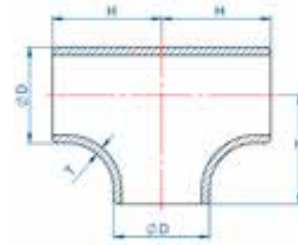
INOX



CÓDIGO	MEDIDA	D	T Sch 10	H	
CODE	SIZE	D	T Sch 10	H	
S13014-015	1/2"	21,34	2,11	25	1
S13014-020	3/4"	26,67	2,11	29	1
S13014-025	1"	33,4	2,77	38	1
S13014-032	1 1/4"	42,16	2,77	48	1
S13014-040	1 1/2"	48,26	2,77	57	1
S13014-050	2"	60,33	2,77	64	1
S13014-065	2 1/2"	73,03	3,05	75	1
S13014-080	3"	88,9	3,05	86	1
S13014-100	4"	114,3	3,05	105	1
S13014-125	5"	141,3	3,4	124	1
S13014-150	6"	168,28	3,4	143	1
S13014-200	8"	219,08	3,76	178	1
S13014-250	10"	273,05	4,19	216	1
S13014-300	12"	323,85	4,57	254	1

# S13016 SCH 10 A-316L

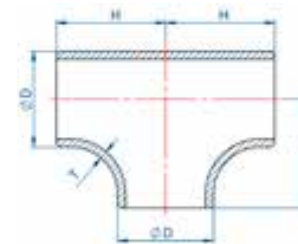
INOX

 TE  
 TEE


CÓDIGO CODE	MEDIDA SIZE	D D	T Sch 10 T Sch 10	H H	
S13016-015	1/2"	21,34	2,11	25	1
S13016-020	3/4"	26,67	2,11	29	1
S13016-025	1"	33,4	2,77	38	1
S13016-032	1 1/4"	42,16	2,77	48	1
S13016-040	1 1/2"	48,26	2,77	57	1
S13016-050	2"	60,33	2,77	64	1
S13016-065	2 1/2"	73,03	3,05	75	1
S13016-080	3"	88,9	3,05	86	1
S13016-100	4"	114,3	3,05	105	1
S13016-125	5"	141,3	3,4	124	1
S13016-150	6"	168,28	3,4	143	1
S13016-200	8"	219,08	3,76	178	1
S13016-250	10"	273,05	4,19	216	1
S13016-300	12"	323,85	4,57	254	1

# S13046 SCH 40 A-316L

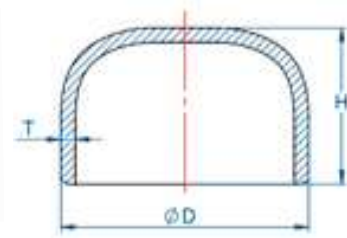
INOX

 TE  
 TEE


CÓDIGO CODE	MEDIDA SIZE	D D	T Sch 40 T Sch 40	H H	
S13046-015	1/2"	21,34	2,77	25	1
S13046-020	3/4"	26,67	2,87	29	1
S13046-025	1"	33,4	3,38	38	1
S13046-032	1 1/4"	42,16	3,56	48	1
S13046-040	1 1/2"	48,26	3,68	57	1
S13046-050	2"	60,33	3,91	64	1
S13046-065	2 1/2"	73,03	5,16	75	1
S13046-080	3"	88,9	5,49	86	1
S13046-100	4"	114,3	6,02	105	1
S13046-125	5"	141,3	6,55	124	1
S13046-150	6"	168,28	7,11	143	1
S13046-200	8"	219,08	8,18	178	1
S13046-250	10"	273,05	9,27	216	1

## S29014 SCH 10 A-304L

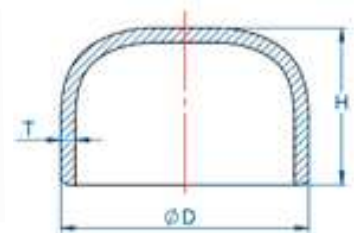
INOX

TAPÓN  
CAP

CÓDIGO	MEDIDA	D	T Sch 10	H	
CODE	SIZE	D	T Sch 10	H	
S29014-015	1/2"	21,34	2,11	25	1
S29014-020	3/4"	26,67	2,11	25	1
S29014-025	1"	33,4	2,77	38	1
S29014-032	1 1/4"	42,16	2,77	38	1
S29014-040	1 1/2"	48,26	2,77	38	1
S29014-050	2"	60,33	2,77	38	1
S29014-065	2 1/2"	73,03	3,05	38	1
S29014-080	3"	88,9	3,05	51	1
S29014-100	4"	114,3	3,05	64	1
S29014-125	5"	141,3	3,4	76	1
S29014-150	6"	168,28	3,4	89	1
S29014-200	8"	219,08	3,76	102	1
S29014-250	10"	273,05	4,19	127	1
S29014-300	12"	323,85	4,57	152	1

## S29016 SCH 10 A-316L

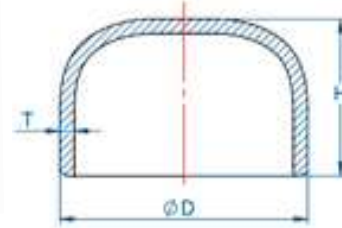
INOX

TAPÓN  
CAP

CÓDIGO	MEDIDA	D	T Sch 10	H	
CODE	SIZE	D	T Sch 10	H	
S29016-015	1/2"	21,34	2,11	25	1
S29016-020	3/4"	26,67	2,11	25	1
S29016-025	1"	33,4	2,77	38	1
S29016-032	1 1/4"	42,16	2,77	38	1
S29016-040	1 1/2"	48,26	2,77	38	1
S29016-050	2"	60,33	2,77	38	1
S29016-065	2 1/2"	73,03	3,05	38	1
S29016-080	3"	88,9	3,05	51	1
S29016-100	4"	114,3	3,05	64	1
S29016-125	5"	141,3	3,4	76	1
S29016-150	6"	168,28	3,4	89	1
S29016-200	8"	219,08	3,76	102	1
S29016-250	10"	273,05	4,19	127	1
S29016-300	12"	323,85	4,57	152	1

# S29046 SCH 40 A-316L

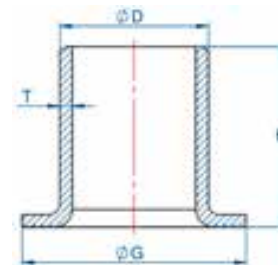
INOX

 TAPÓN  
 CAP


CÓDIGO	MEDIDA	D	T Sch 40	H	
CODE	SIZE	D	T Sch 40	H	
S29046-015	1/2"	21,34	2,77	25	1
S29046-020	3/4"	26,67	2,87	25	1
S29046-025	1"	33,4	3,38	38	1
S29046-032	1 1/4"	42,16	3,56	38	1
S29046-040	1 1/2"	48,26	3,68	38	1
S29046-050	2"	60,33	3,91	38	1
S29046-065	2 1/2"	73,03	5,16	38	1
S29046-080	3"	88,9	5,49	51	1
S29046-100	4"	114,3	6,02	64	1
S29046-125	5"	141,3	6,55	76	1
S29046-150	6"	168,28	7,11	89	1
S29046-200	8"	219,08	8,18	102	1
S29046-250	10"	273,05	9,27	127	1

# S29614 SCH 10 A-304L

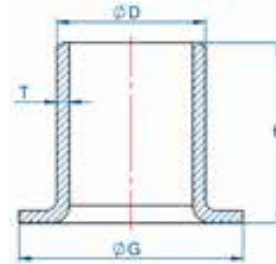
INOX

 STUB END TIPO A  
 STUB END A TYPE


CÓDIGO	MEDIDA	D	G	H	T Sch 10	
CODE	SIZE	D	G	H	T Sch 10	
S29614-015	1/2"	21,34	35	51	2,11	1
S29614-020	3/4"	26,67	43	51	2,11	1
S29614-025	1"	33,4	50,8	51	2,77	1
S29614-032	1 1/4"	42,16	63,5	51	2,77	1
S29614-040	1 1/2"	48,26	73	51	2,77	1
S29614-050	2"	60,33	92	63,5	2,77	1
S29614-065	2 1/2"	73,03	105	63,5	3,05	1
S29614-080	3"	88,9	127	63,5	3,05	1
S29614-100	4"	114,3	157	76	3,05	1

## S29616 SCH 10 A-316L

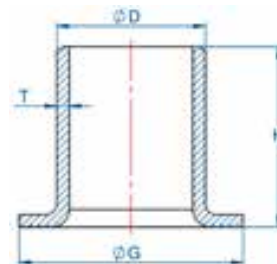
INOX

STUB END TIPO A  
STUB END A TYPE

CÓDIGO	MEDIDA	D	G	H	T Sch 10	
CODE	SIZE	D	G	H	T Sch 10	
S29616-015	1/2"	21,34	35	51	2,11	1
S29616-020	3/4"	26,67	43	51	2,11	1
S29616-025	1"	33,4	50,8	51	2,77	1
S29616-032	1 1/4"	42,16	63,5	51	2,77	1
S29616-040	1 1/2"	48,26	73	51	2,77	1
S29616-050	2"	60,33	92	63,5	2,77	1
S29616-065	2 1/2"	73,03	105	63,5	3,05	1
S29616-080	3"	88,9	127	63,5	3,05	1
S29616-100	4"	114,3	157	76	3,05	1

## S29646 SCH 40 A-316L

INOX

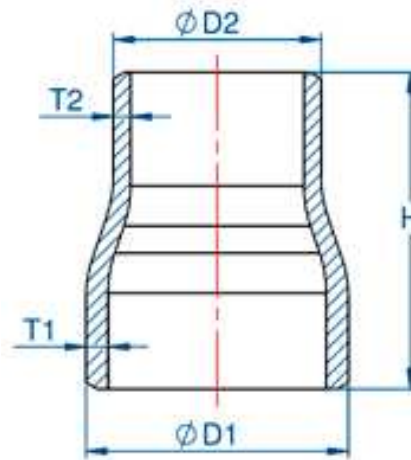
STUB END TIPO A  
STUB END A TYPE

CÓDIGO	MEDIDA	D	G	H	T Sch 40	
CODE	SIZE	D	G	H	T Sch 40	
S29646-015	1/2"	21,34	35	51	2,77	1
S29646-020	3/4"	26,67	43	51	2,87	1
S29646-025	1"	33,4	50,8	51	3,38	1
S29646-032	1 1/4"	42,16	63,5	51	3,56	1
S29646-040	1 1/2"	48,26	73	51	3,68	1
S29646-050	2"	60,33	92	63,5	3,91	1
S29646-065	2 1/2"	73,03	105	63,5	5,16	1
S29646-080	3"	88,9	127	63,5	5,49	1
S29646-100	4"	114,3	157	76	6,02	1



# S24014 SCH 10 A-304L

REDUCCIÓN CONCÉNTRICA  
 CONCENTRIC REDUCER

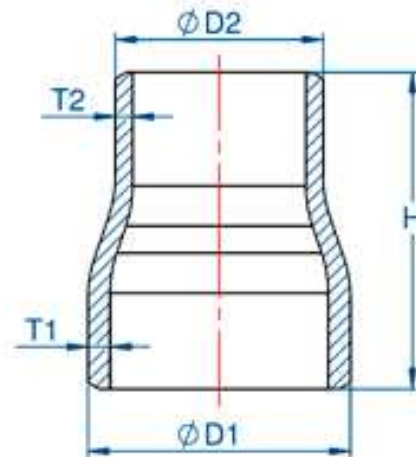


Sch 10

CÓDIGO	MEDIDA	D1	D2	H	T1	T2	
CODE	SIZE	D1	D2	H	T1	T2	
S24014-020015	3/4" x 1/2"	26,67	21,34	38	2,11	2,11	1
S24014-025015	1" x 1/2"	33,4	21,34	51	2,77	2,11	1
S24014-025020	1" x 3/4"	33,4	26,67	51	2,77	2,11	1
S24014-032020	1 1/4" x 3/4"	42,16	26,67	51	2,77	2,11	1
S24014-032025	1 1/4" x 1"	42,16	33,4	51	2,77	2,77	1
S24014-040020	1 1/2" x 3/4"	48,26	26,67	64	2,77	2,11	1
S24014-040025	1 1/2" x 1"	48,26	33,4	64	2,77	2,77	1
S24014-040032	1 1/2" x 1 1/4"	48,26	42,16	64	2,77	2,77	1
S24014-050020	2" x 3/4"	60,32	26,67	76	2,77	2,11	1
S24014-050025	2" x 1"	60,32	33,4	76	2,77	2,77	1
S24014-050032	2" x 1 1/4"	60,32	42,16	76	2,77	2,77	1
S24014-050040	2" x 1 1/2"	60,32	48,26	76	2,77	2,77	1
S24014-065025	2 1/2" x 1"	73,02	33,4	89	3,05	2,77	1
S24014-065032	2 1/2" x 1 1/4"	73,02	42,16	89	3,05	2,77	1
S24014-065040	2 1/2" x 1 1/2"	73,02	48,26	89	3,05	2,77	1
S24014-065050	2 1/2" x 2"	73,02	60,32	89	3,05	2,77	1
S24014-080040	3" x 1 1/2"	88,9	48,26	89	3,05	2,77	1
S24014-080050	3" x 2"	88,9	60,32	89	3,05	2,77	1
S24014-080065	3" x 2 1/2"	88,9	73,02	89	3,05	3,05	1
S24014-100050	4" x 2"	114,3	60,32	102	3,05	2,77	1
S24014-100065	4" x 2 1/2"	114,3	73,02	102	3,05	3,05	1
S24014-100080	4" x 3"	114,3	88,9	102	3,05	3,05	1
S24014-125080	5" x 3"	141,3	88,9	127	3,4	3,05	1
S24014-125100	5" x 4"	141,3	114,3	127	3,4	3,05	1
S24014-150100	6" x 4"	168,27	114,3	140	3,4	3,05	1
S24014-150125	6" x 5"	168,27	141,3	140	3,4	3,4	1
S24014-200100	8" x 4"	219,08	114,3	152	3,76	3,05	1
S24014-200125	8" x 5"	219,08	141,3	152	3,76	3,4	1
S24014-200150	8" x 6"	219,08	168,27	152	3,76	3,4	1
S24014-250200	10" x 8"	273,05	219,08	178	4,19	3,76	1
S24014-300250	12" x 10"	323,85	273,05	203	4,57	4,19	1

## S24016 SCH 10 A-316L

INOX

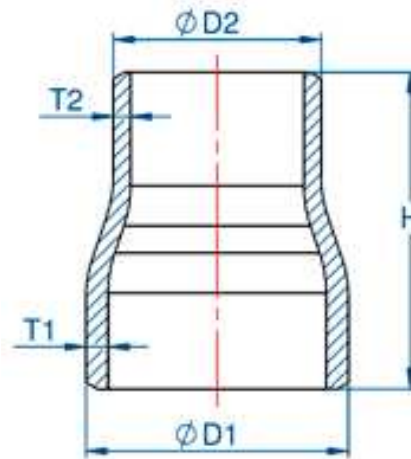
REDUCCIÓN CONCÉNTRICA  
CONCENTRIC REDUCER

Sch 10

CÓDIGO	MEDIDA	D1	D2	H	T1	T2	
CODE	SIZE	D1	D2	H	T1	T2	
S24016-020015	3/4" x 1/2"	26,67	21,34	38	2,11	2,11	1
S24016-025015	1" x 1/2"	33,4	21,34	51	2,77	2,11	1
S24016-025020	1" x 3/4"	33,4	26,67	51	2,77	2,11	1
S24016-032020	1 1/4" x 3/4"	42,16	26,67	51	2,77	2,11	1
S24016-032025	1 1/4" x 1"	42,16	33,4	51	2,77	2,77	1
S24016-040020	1 1/2" x 3/4"	48,26	26,67	64	2,77	2,11	1
S24016-040025	1 1/2" x 1"	48,26	33,4	64	2,77	2,77	1
S24016-040032	1 1/2" x 1 1/4"	48,26	42,16	64	2,77	2,77	1
S24016-050020	2" x 3/4"	60,32	26,67	76	2,77	2,11	1
S24016-050025	2" x 1"	60,32	33,4	76	2,77	2,77	1
S24016-050032	2" x 1 1/4"	60,32	42,16	76	2,77	2,77	1
S24016-050040	2" x 1 1/2"	60,32	48,26	76	2,77	2,77	1
S24016-065025	2 1/2" x 1"	73,02	33,4	89	3,05	2,77	1
S24016-065032	2 1/2" x 1 1/4"	73,02	42,16	89	3,05	2,77	1
S24016-065040	2 1/2" x 1 1/2"	73,02	48,26	89	3,05	2,77	1
S24016-065050	2 1/2" x 2"	73,02	60,32	89	3,05	2,77	1
S24016-080040	3" x 1 1/2"	88,9	48,26	89	3,05	2,77	1
S24016-080050	3" x 2"	88,9	60,32	89	3,05	2,77	1
S24016-080065	3" x 2 1/2"	88,9	73,02	89	3,05	3,05	1
S24016-100050	4" x 2"	114,3	60,32	102	3,05	2,77	1
S24016-100065	4" x 2 1/2"	114,3	73,02	102	3,05	3,05	1
S24016-100080	4" x 3"	114,3	88,9	102	3,05	3,05	1
S24016-125080	5" x 3"	141,3	88,9	127	3,4	3,05	1
S24016-125100	5" x 4"	141,3	114,3	127	3,4	3,05	1
S24016-150100	6" x 4"	168,27	114,3	140	3,4	3,05	1
S24016-150125	6" x 5"	168,27	141,3	140	3,4	3,4	1
S24016-200100	8" x 4"	219,08	114,3	152	3,76	3,05	1
S24016-200125	8" x 5"	219,08	141,3	152	3,76	3,4	1
S24016-200150	8" x 6"	219,08	168,27	152	3,76	3,4	1
S24016-250200	10" x 8"	273,05	219,08	178	4,19	3,76	1
S24016-300250	12" x 10"	323,85	273,05	203	4,57	4,19	1

# S24046 SCH 40 A-316L

REDUCCIÓN CONCÉNTRICA  
 CONCENTRIC REDUCER



Sch 40

CÓDIGO CODE	MEDIDA SIZE	D1 D1	D2 D2	H H	T1 T1	T2 T2	
S24046-020015	3/4" x 1/2"	26,67	21,34	38	2,87	2,77	1
S24046-025015	1" x 1/2"	33,4	21,34	51	3,38	2,77	1
S24046-025020	1" x 3/4"	33,4	26,67	51	3,38	2,87	1
S24046-032020	1 1/4" x 3/4"	42,16	26,67	51	3,56	2,87	1
S24046-032025	1 1/4" x 1"	42,16	33,4	51	3,56	3,38	1
S24046-040020	1 1/2" x 3/4"	48,26	26,67	64	3,68	2,87	1
S24046-040025	1 1/2" x 1"	48,26	33,4	64	3,68	3,38	1
S24046-040032	1 1/2" x 1 1/4"	48,26	42,16	64	3,68	3,56	1
S24046-050020	2" x 3/4"	60,32	26,67	76	3,91	2,87	1
S24046-050025	2" x 1"	60,32	33,4	76	3,91	3,38	1
S24046-050032	2" x 1 1/4"	60,32	42,16	76	3,91	3,56	1
S24046-050040	2" x 1 1/2"	60,32	48,26	76	3,91	3,68	1
S24046-065025	2 1/2" x 1"	73,02	33,4	89	5,16	3,38	1
S24046-065032	2 1/2" x 1 1/4"	73,02	42,16	89	5,16	3,56	1
S24046-065040	2 1/2" x 1 1/2"	73,02	48,26	89	5,16	3,68	1
S24046-065050	2 1/2" x 2"	73,02	60,32	89	5,16	3,91	1
S24046-080040	3" x 1 1/2"	88,9	48,26	89	5,49	3,68	1
S24046-080050	3" x 2"	88,9	60,32	89	5,49	3,91	1
S24046-080065	3" x 2 1/2"	88,9	73,02	89	5,49	5,16	1
S24046-100050	4" x 2"	114,3	60,32	102	6,02	3,91	1
S24046-100065	4" x 2 1/2"	114,3	73,02	102	6,02	5,16	1
S24046-100080	4" x 3"	114,3	88,9	102	6,02	5,49	1
S24046-125080	5" x 3"	141,3	88,9	127	6,55	5,49	1
S24046-125100	5" x 4"	141,3	114,3	127	6,55	6,02	1
S24046-150100	6" x 4"	168,27	114,3	140	7,11	6,02	1
S24046-150125	6" x 5"	168,27	141,3	140	7,11	6,55	1
S24046-200100	8" x 4"	219,08	114,3	152	8,18	6,02	1
S24046-200125	8" x 5"	219,08	141,3	152	8,18	6,55	1
S24046-200150	8" x 6"	219,08	168,27	152	8,18	7,11	1
S24046-250200	10" x 8"	273,05	219,08	178	9,27	8,18	1

**По вопросам продаж и поддержки обращайтесь:**

Алматы (7273)495-231	Казань (843)206-01-48	Новокузнецк (3843)20-46-81	Смоленск (4812)29-41-54
Архангельск (8182)63-90-72	Калининград (4012)72-03-81	Новосибирск (383)227-86-73	Сочи (862)225-72-31
Астрахань (8512)99-46-04	Калуга (4842)92-23-67	Омск (3812)21-46-40	Ставрополь (8652)20-65-13
Барнаул (3852)73-04-60	Кемерово (3842)65-04-62	Орел (4862)44-53-42	Сургут (3462)77-98-35
Белгород (4722)40-23-64	Киров (8332)68-02-04	Оренбург (3532)37-68-04	Тверь (4822)63-31-35
Брянск (4832)59-03-52	Краснодар (861)203-40-90	Пенза (8412)22-31-16	Томск (3822)98-41-53
Владивосток (423)249-28-31	Красноярск (391)204-63-61	Пермь (342)205-81-47	Тула (4872)74-02-29
Волгоград (844)278-03-48	Курск (4712)77-13-04	Ростов-на-Дону (863)308-18-15	Тюмень (3452)66-21-18
Вологда (8172)26-41-59	Липецк (4742)52-20-81	Рязань (4912)46-61-64	Ульяновск (8422)24-23-59
Воронеж (473)204-51-73	Магнитогорск (3519)55-03-13	Самара (846)206-03-16	Уфа (347)229-48-12
Екатеринбург (343)384-55-89	Москва (495)268-04-70	Санкт-Петербург (812)309-46-40	Хабаровск (4212)92-98-04
Иваново (4932)77-34-06	Мурманск (8152)59-64-93	Саратов (845)249-38-78	Челябинск (351)202-03-61
Ижевск (3412)26-03-58	Набережные Челны (8552)20-53-41	Севастополь (8692)22-31-93	Череповец (8202)49-02-64
Иркутск (395)279-98-46	Нижний Новгород (831)429-08-12	Симферополь (3652)67-13-56	Ярославль (4852)69-52-93
Россия (495)268-04-70	Киргизия (996)312-96-26-47	Казахстан (7172)727-132	