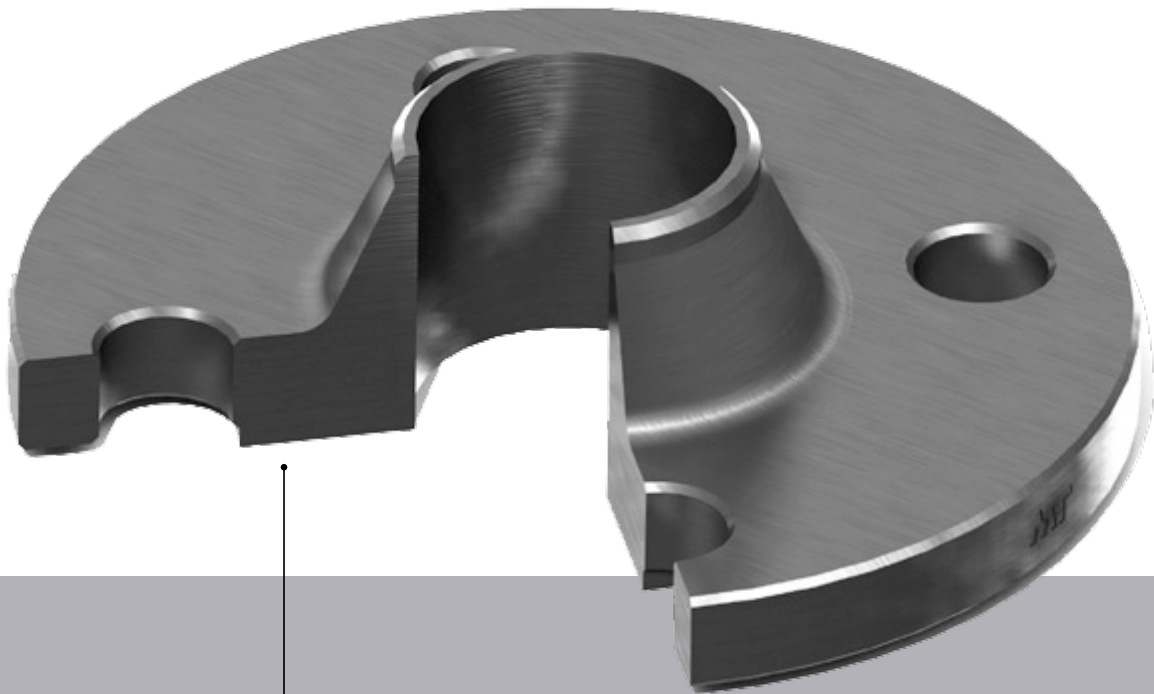


Технические характеристики

По вопросам продаж и поддержки обращайтесь:

Алматы (7273)495-231	Казань (843)206-01-48	Новокузнецк (3843)20-46-81	Смоленск (4812)29-41-54
Архангельск (8182)63-90-72	Калининград (4012)72-03-81	Новосибирск (383)227-86-73	Сочи (862)225-72-31
Астрахань (8512)99-46-04	Калуга (4842)92-23-67	Омск (3812)21-46-40	Ставрополь (8652)20-65-13
Барнаул (3852)73-04-60	Кемерово (3842)65-04-62	Орел (4862)44-53-42	Сургут (3462)77-98-35
Белгород (4722)40-23-64	Киров (8332)68-02-04	Оренбург (3532)37-68-04	Тверь (4822)63-31-35
Брянск (4832)59-03-52	Краснодар (861)203-40-90	Пенза (8412)22-31-16	Томск (3822)98-41-53
Владивосток (423)249-28-31	Красноярск (391)204-63-61	Пермь (342)205-81-47	Тула (4872)74-02-29
Волгоград (844)278-03-48	Курск (4712)77-13-04	Ростов-на-Дону (863)308-18-15	Тюмень (3452)66-21-18
Вологда (8172)26-41-59	Липецк (4742)52-20-81	Рязань (4912)46-61-64	Ульяновск (8422)24-23-59
Воронеж (473)204-51-73	Магнитогорск (3519)55-03-13	Самара (846)206-03-16	Уфа (347)229-48-12
Екатеринбург (343)384-55-89	Москва (495)268-04-70	Санкт-Петербург (812)309-46-40	Хабаровск (4212)92-98-04
Иваново (4932)77-34-06	Мурманск (8152)59-64-93	Саратов (845)249-38-78	Челябинск (351)202-03-61
Ижевск (3412)26-03-58	Набережные Челны (8552)20-53-41	Севастополь (8692)22-31-93	Череповец (8202)49-02-64
Иркутск (395)279-98-46	Нижний Новгород (831)429-08-12	Симферополь (3652)67-13-56	Ярославль (4852)69-52-93
Россия (495)268-04-70	Киргизия (996)312-96-26-47	Казахстан (7172)727-132	



APLICACIONES

Industria química, industrias petroquímicas y gas natural
industria alimentaria, entornos industriales de medios corrosivos y temperaturas extremas, ...
Conducción de fluidos, calderas, condensadores, intercambio de calor, reactores, ...

APLICATIONS

Chemical, petrochemical and natural gas, food processing industry, corrosive industrial environments and extreme temperatures ...
Fluid handling, boilers, condensers, heat exchangers, reactors, ...

ACCESORIO INOXIDABLE BRIDAS

STAINLESS STEEL FITTINGS FLANGES

CALIDAD

Materiales A-304L, A-316L

QUALITY

Materials A-304L, A-316L



ACC. INOX. BRIDAS

S.S. FITTINGS FLANGES

NORMAS DE FABRICACIÓN

Partiendo de forja según norma A-182 bridas EN-1092-1 PN-10/PN-16 diámetros desde DN15 a DN1000 para tubo ISO y para tubo MM.

MANUFACTURING STANDARDS

By forging process according to A-182 flanges EN-1092-1 PN-10/PN-16 availability from DN15 to DN1000 suitable for ISO pipe and for MM pipe.

LEYENDA DE ICONOS**ICON KEY**

Posibles codificaciones aplicadas en esta sección.

Possible encodings applied in this section.

INOX

Inoxidable
Stainless steel

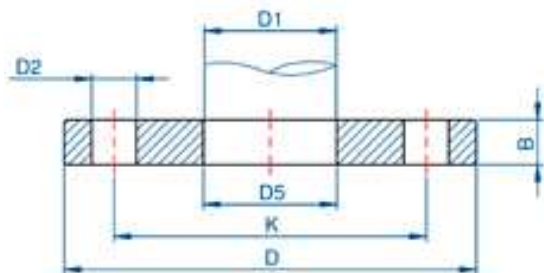
PROPIEDADES DE PRODUCTO
PRODUCT PROPERTIES

FICHA TÉCNICA PARA EN-1092-1 PN-10

TECHNICAL DATA SHEET FOR EN-1092-1 PN-10

		TUBO / PIPE			BRIDA / FLANGE			TORNILLOS / BOLTS			PESO / WEIGHT
DN	PN		D1	D5	D	B	K	nº	ROSCA	D2	(7,85kg/m3)
15	40	ISO	21,3	22	95	14	65	4	M12	14	0,67
		MM	18	18,5							0,69
20	40	ISO	26,9	27,5	105	16	75	4	M12	14	0,94
		MM	23	23,5							0,97
25	40	ISO	33,7	34,5	115	16	85	4	M12	14	1,11
		MM	28	28,5							1,16
32	40	ISO	42,4	43,5	140	18	100	4	M16	18	1,62
		MM	38	38,5							1,68
40	40	ISO	48,3	49,5	150	18	110	4	M16	18	1,86
		MM	43	43,5							1,92
50	16	ISO	60,3	61,5	165	20	125	4	M16	18	2,47
		MM	53	53,5							2,59
65	16	ISO	76,1	77,5	185	20	145	8	M16	18	3,00
		MM	73	73,7							3,08
80	16	ISO	88,9	90,5	200	20	160	8	M16	18	3,79
		MM	84	84,7							3,77
100	16	ISO	114,3	116	220	22	180	8	M16	18	4,03
		MM	104	104,8							4,34
125	16	ISO	139,7	141,5	250	22	210	8	M16	18	5,46
		MM	129	130							5,89
150	16	ISO	168,3	170,5	285	24	240	8	M20	22	6,57
		MM	154	156							7,27
200	10	ISO	219,1	221,5	340	24	295	8	M20	22	9,31
		MM	204	206							10,36
250	10	ISO	273	276,5	395	26	350	12	M20	22	11,90
		MM	254	256							13,72
300	10	ISO	323,9	327,5	445	26	400	12	M20	22	13,80
		MM	304	307							15,87
350	10	ISO	355,6	359,5	505	30	460	16	M20	22	20,60
		MM	354	359,5							20,60
400	10	ISO	406,4	411	565	32	515	16	M24	26	27,90
		MM	406	411							27,90
450	10	ISO	457	462,3	615	36	565	20	M24	26	35,60
		MM	457	462,3							35,60
500	10	ISO	508	513,5	670	38	620	20	M24	26	41,10
		MM	508	513,5							41,10
600	10	ISO	610	615	780	42	725	20	M27	30	52,87
		MM	610	615							52,87
700	10	ISO	711	716	895	50	840	24	M27	30	66,48
		MM	711	716							66,48
800	10	ISO	813	818	1015	56	950	24	M30	33	91,82
		MM	813	818							91,82
900	10	ISO	914	920	1115	62	1050	28	M30	33	109,55
		MM	914	920							109,55
1000	10	ISO	1016	1022	1230	70	1160	28	M33	36	134,61
		MM	1016	1022							134,61

BRIDA LISA SOLDAR DIN EN-1092-1 TYPE: 01A PN10



EN 1092-1:2007

TIPO 1 BRIDA PARA SOLDAR

TIPO A CARA PLANA

TYPE 1 PLATE FLANGE FOR WELDING

TYPE A FLAT FACE

EN-1092-1 TYPE:01A

PN-10 MM

EN 1.4307/A-304L

INOX

BRIDA FORJADA LISA SOLDAR EN 1.4307/A-304L
STAINLESS STEEL FORGED FLANGE EN 1.4307/A-304L

EN-1092-1 TYPE:01A

PN-10 MM

EN 1.4404/A-316L

INOX

BRIDA FORJADA LISA SOLDAR EN 1.4404/A-316L
STAINLESS STEEL FORGED FLANGE EN 1.4404/A-316L

CÓDIGO	DN	PN
CODE	DN	PN
01A61014015	15	40
01A61014020	20	40
01A61014025	25	40
01A61014032	32	40
01A61014040	40	40
01A61014050	50	16
01A61014065	65	16
01A61014080	80	16
01A61014100	100	16
01A61014125	125	16
01A61014150	150	16
01A10014200	200	10
01A10014250	250	10
01A10014300	300	10
01A10004350	350	10
01A10004400	400	10
01A10004450	450	10
01A10004500	500	10
01A10004600	600	10
01A10004700	700	10
01A10004800	800	10
01A10004900	900	10
01A10004000	1000	10

CÓDIGO	DN	PN
CODE	DN	PN
01A61016015	15	40
01A61016020	20	40
01A61016025	25	40
01A61016032	32	40
01A61016040	40	40
01A61016050	50	16
01A61016065	65	16
01A61016080	80	16
01A61016100	100	16
01A61016125	125	16
01A61016150	150	16
01A10016200	200	10
01A10016250	250	10
01A10016300	300	10
01A10006350	350	10
01A10006400	400	10
01A10006450	450	10
01A10006500	500	10
01A10006600	600	10
01A10006700	700	10
01A10006800	800	10
01A10006900	900	10
01A10006000	1000	10

EN-1092-1 TYPE:01A

PN-10 ISO

EN 1.4307/A-304L

INOX

BRIDA FORJADA LISA SOLDAR
 EN 1.4307/A-304L
 STAINLESS STEEL FORGED
 FLANGE
 EN 1.4307/A-304L



CÓDIGO	DN	PN
CODE	DN	PN
01A61024015	15	40
01A61024020	20	40
01A61024025	25	40
01A61024032	32	40
01A61024040	40	40
01A61024050	50	16
01A61024065	65	16
01A61024080	80	16
01A61024100	100	16
01A61024125	125	16
01A61024150	150	16
01A10024200	200	10
01A10024250	250	10
01A10024300	300	10
01A10004350	350	10
01A10004400	400	10
01A10004450	450	10
01A10004500	500	10
01A10004600	600	10
01A10004700	700	10
01A10004800	800	10
01A10004900	900	10
01A10004000	1000	10

EL TUBO (ISO O MM) SE INTRODUCE EN LA BRIDA HASTA TOPE Y SE REALIZA UNA SOLDADURA POR EL EXTERIOR.
 ATENCIÓN: EL MATERIAL DE APORTACIÓN DE LA SOLDADURA TIENE QUE SER COMPATIBLE CON EL DE LA BRIDA.
 LA BRIDA PLANA SE USA EN TODO TIPO DE APLICACIONES.
 PRECAUCIÓN EN CASO DE POSIBLE FLEXIÓN DE LA TUBERIA.

EN-1092-1 TYPE:01A

PN-10 ISO

EN 1.4404/A-316L

INOX

BRIDA FORJADA LISA SOLDAR
 EN 1.4404/A-316L
 STAINLESS STEEL FORGED
 FLANGE
 EN 1.4404/A-316L



CÓDIGO	DN	PN
CODE	DN	PN
01A61026015	15	40
01A61026020	20	40
01A61026025	25	40
01A61026032	32	40
01A61026040	40	40
01A61026050	50	16
01A61026065	65	16
01A61026080	80	16
01A61026100	100	16
01A61026125	125	16
01A61026150	150	16
01A10026200	200	10
01A10026250	250	10
01A10026300	300	10
01A10006350	350	10
01A10006400	400	10
01A10006450	450	10
01A10006500	500	10
01A10006600	600	10
01A10006700	700	10
01A10006800	800	10
01A10006900	900	10
01A10006000	1000	10

THE PIPE (ISO OR MM) IS INSERTED INTO THE FLANGE UNTIL STOP AND WELDING IS PERFORMED FROM OUTSIDE.
 NOTE: THE MATERIAL OF THE WELDING FILLER MUST BE COMPATIBLE WITH THE FLANGE MATERIAL.
 THE FLAT FLANGE IS USED IN ALL TYPES OF APPLICATIONS.
 CAUTION IN CASE OF PIPE BENDING.

BRIDA ROSCADA

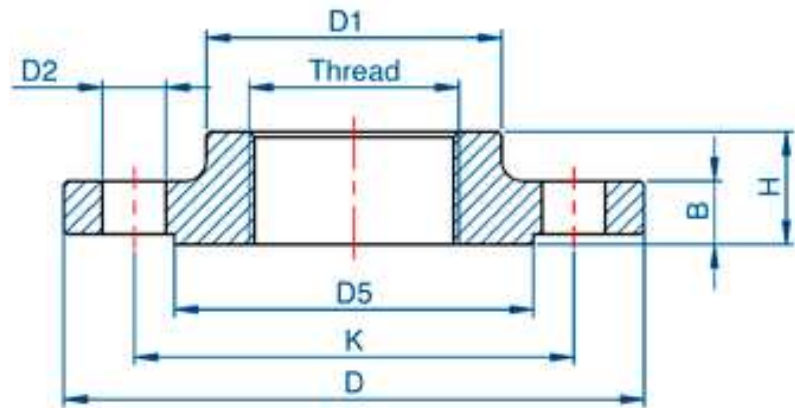
EN-1092-1

TYPE: 13B PN-16

THREADED FLANGE

EN-1092-1

TYPE: 13B PN-16



ROSCA		DIMENSIONES / DIMENSIONS							TORNILLOS / BOLTS		
DN	PN	THREAD	D	D5	B	K	D1	B	Nº	ROSCA / THREAD	D2
15	40	1/2"	95	45	22	65	35	16	4	M12	14
20	40	3/4"	105	58	26	75	45	18	4	M12	14
25	40	1"	115	68	28	85	52	18	4	M12	14
32	40	1 1/4"	140	78	30	100	60	18	4	M16	18
40	40	1 1/2"	150	88	32	110	70	18	4	M16	18
50	16	2"	165	102	28	125	84	18	4	M16	18
65	16	2 1/2"	185	122	32	145	104	18	8 (4)	M16	18
80	16	3"	200	138	34	160	118	20	8	M16	18
100	16	4"	220	158	40	180	140	20	8	M16	18

EN-1092-1 TYPE:13B EN 1.4307/A-304L

INOX

BRIDA ROSCADA
EN 1.4307/A-304L
THREADED FLANGE
EN 1.4307/A-304L



EN-1092-1 TYPE:13B EN 1.4404/A-316L

INOX

BRIDA ROSCADA
EN 1.4404/A-316L
THREADED FLANGE
EN 1.4404/A-316L



CÓDIGO CODE	DN	PN	ROSCA THREAD
13B61054015	15	40	1/2"
13B61054020	20	40	3/4"
13B61054025	25	40	1"
13B61054032	32	40	1 1/4"
13B61054040	40	40	1 1/2"
13B61054050	50	16	2"
13B61054065	65	16	2 1/2"
13B61054080	80	16	3"
13B61054100	100	16	4"

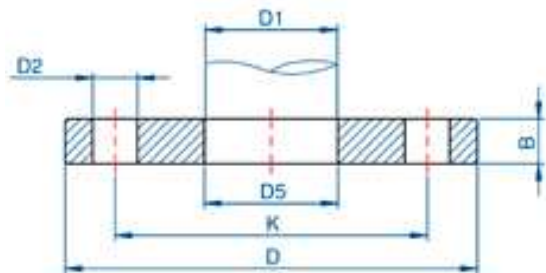
CÓDIGO CODE	DN	PN	ROSCA THREAD
13B61056015	15	40	1/2"
13B61056020	20	40	3/4"
13B61056025	25	40	1"
13B61056032	32	40	1 1/4"
13B61056040	40	40	1 1/2"
13B61056050	50	16	2"
13B61056065	65	16	2 1/2"
13B61056080	80	16	3"
13B61056100	100	16	4"

FICHA TÉCNICA PARA EN-1092-1 TYPE 01A PN-16

TECHNICAL DATA SHEET FOR EN-1092-1 TYPE 01A PN-16

DN	PN	TUBO / PIPE		BRIDA / FLANGE			TORNILLOS / BOLTS			PESO / WEIGHT (7,85kg/m ³)	
		D1	D5	D	B	K	nº	ROSCA	D2		
15	40	ISO	21,30	22,00	95	14	65	4	M12	14	0,67
		MM	18,00	18,50							0,69
20	40	ISO	26,90	27,50	105	16	75	4	M12	14	0,94
		MM	23,00	23,50							0,97
25	40	ISO	33,70	34,50	115	16	85	4	M12	14	1,11
		MM	28,00	28,50							1,16
32	40	ISO	42,40	43,50	140	18	100	4	M16	18	1,62
		MM	38,00	38,50							1,68
40	40	ISO	48,30	49,50	150	18	110	4	M16	18	1,86
		MM	43,00	43,50							1,92
50	16	ISO	60,30	61,50	165	20	125	4	M16	18	2,47
		MM	53,00	53,50							2,59
65	16	ISO	76,10	77,50	185	20	145	8	M16	18	3,00
		MM	73,00	73,70							3,08
80	16	ISO	88,90	90,50	200	20	160	8	M16	18	3,79
		MM	84,00	84,70							3,77
100	16	ISO	114,30	116,00	220	22	180	8	M16	18	4,03
		MM	104,00	104,80							4,34
125	16	ISO	139,70	141,50	250	22	210	8	M16	18	5,46
		MM	129,00	130,00							5,89
150	16	ISO	168,30	170,50	285	24	240	8	M20	22	6,57
		MM	154,00	156,00							7,27
200	16	ISO	219,10	221,50	340	26	295	12	M20	22	9,20
		MM	204,00	206,00							10,07
250	16	ISO	273,00	276,50	405	29	355	12	M24	26	13,40
		MM	254,00	256,00							14,64
300	16	ISO	323,90	327,50	460	32	410	12	M24	26	17,40
		MM	304,00	307,00							19,06
350	16	ISO	355,60	359,50	520	35	470	16	M24	26	28,60
		MM	354,00	359,50							28,60
400	16	ISO	406,40	411,00	580	38	525	16	M27	30	30,90
		MM	406,00	411,00							30,90
500	16	ISO	508,00	513,50	715	46	650	20	M30	33	54,00
		MM	508,00	513,50							54,00
600	16	ISO	610	616,5	840	55	770	20	M33	36	102,00
		MM	610	616,5							102,00
700	16	ISO	711	716	910	63	840	24	M33	36	111,00
		MM	711	716							111,00
800	16	ISO	813	818	1025	74	950	24	M36	39	158,00
		MM	813	818							158,00
		MM	1016	1022							134,61

BRIDA FORJADA LISA SOLDAR EN-1092 TYPE 01A PN-16
STAINLESS STEEL FORGED FLANGE EN-1092 TYPE 01A PN-16



EN 1092-1:2007
TIPO 1 BRIDA PARA SOLDAR
TIPO A CARA PLANA
TYPE 1 PLATE FLANGE FOR WELDING
TYPE A FLAT FACE T

EN-1092-1 TYPE:01A
PN-16 MM
EN 1.4307/A-304L

INOX

BRIDA FORJADA LISA SOLDAR EN 1.4307/A-304L
STAINLESS STEEL FORGED FLANGE EN 1.4307/A-304L



EN-1092-1 TYPE:01A
PN-16 MM
EN 1.4404/A-316L

INOX

BRIDA FORJADA LISA SOLDAR EN 1.4404/A-316L
STAINLESS STEEL FORGED FLANGE EN 1.4404/A-316L



CÓDIGO	DN	PN
CODE	DN	PN
01A61014015	15	40
01A61014020	20	40
01A61014025	25	40
01A61014032	32	40
01A61014040	40	40
01A61014050	50	16
01A61014065	65	16
01A61014080	80	16
01A61014100	100	16
01A61014125	125	16
01A61014150	150	16
01A16014200	200	16
01A16014250	250	16
01A16014300	300	16
01A16004350	350	16
01A16004400	400	16
01A16004500	500	16
01A16004600	600	16
01A16004700	700	16
01A16004800	800	16

CÓDIGO	DN	PN
CODE	DN	PN
01A61016015	15	40
01A61016020	20	40
01A61016025	25	40
01A61016032	32	40
01A61016040	40	40
01A61016050	50	16
01A61016065	65	16
01A61016080	80	16
01A61016100	100	16
01A61016125	125	16
01A61016150	150	16
01A16016200	200	16
01A16016250	250	16
01A16016300	300	16
01A16006350	350	16
01A16006400	400	16
01A16006500	500	16
01A16006600	600	16
01A16006700	700	16
01A16006800	800	16

EN-1092-1 TYPE:01A

PN-16 ISO

EN 1.4307/A-304L

INOX

BRIDA FORJADA LISA SOLDAR
 EN 1.4307/A-304L
 STAINLESS STEEL FORGED
 FLANGE EN 1.4307/A-304L



CÓDIGO	DN	PN
CODE	DN	PN
01A61024015	15	40
01A61024020	20	40
01A61024025	25	40
01A61024032	32	40
01A61024040	40	40
01A61024050	50	16
01A61024065	65	16
01A61024080	80	16
01A61024100	100	16
01A61024125	125	16
01A61024150	150	16
01A16024200	200	16
01A16024250	250	16
01A16024300	300	16
01A16004350	350	16
01A16004400	400	16
01A16004500	500	16
01A16004600	600	16
01A16004700	700	16
01A16004800	800	16

EL TUBO (ISO O MM) SE INTRODUCE EN LA BRIDA HASTA TOPE Y SE REALIZA UNA SOLDADURA POR EL EXTERIOR. ATENCIÓN: EL MATERIAL DE APORTACIÓN DE LA SOLDADURA TIENE QUE SER COMPATIBLE CON EL DE LA BRIDA. LA BRIDA PLANA SE USA EN TODO TIPO DE APLICACIONES, PRECAUCIÓN EN CASO DE POSIBLE FLEXIÓN DE LA TUBERÍA.

EN-1092-1 TYPE:01A

PN-16 ISO

EN 1.4404/A-316L

INOX

BRIDA FORJADA LISA SOLDAR
 EN 1.4404/A-316L
 STAINLESS STEEL FORGED FLANGE
 EN 1.4404/A-316L



CÓDIGO	DN	PN
CODE	DN	PN
01A61026015	15	40
01A61026020	20	40
01A61026025	25	40
01A61026032	32	40
01A61026040	40	40
01A61026050	50	16
01A61026065	65	16
01A61026080	80	16
01A61026100	100	16
01A61026125	125	16
01A61026150	150	16
01A16026200	200	16
01A16026250	250	16
01A16026300	300	16
01A16006350	350	16
01A16006400	400	16
01A16006500	500	16
01A16006600	600	16
01A16006700	700	16
01A16006800	800	16

THE PIPE (ISO OR MM) IS INSERTED INTO THE FLANGE UNTIL STOP AND WELDING IS PERFORMED FROM OUTSIDE. NOTE: THE MATERIAL OF THE WELDING FILLER MUST BE COMPATIBLE WITH THE FLANGE MATERIAL. THE FLAT FLANGE IS USED IN ALL TYPES OF APPLICATIONS, PRECAUTION IN CASE OF PIPE BENDING.

EN-1092-1 TYPE:05A PN-10 EN 1.4307/A-304L

INOX

BRIDA CIEGA A-304L
BLIND FLANGE A-304L

EN-1092-1 TYPE:05A PN-10 EN 1.4404/A-316L

INOX

BRIDA CIEGA A-316L
BLIND FLANGE A-316L

CÓDIGO	DN	PN
CODE	DN	PN
05A61044015	15	40
05A61044020	20	40
05A61044025	25	40
05A61044032	32	40
05A61044040	40	40
05A61044050	50	16
05A61044065	65	16
05A61044080	80	16
05A61044100	100	16
05A61044125	125	16
05A61044150	150	16
05A10044200	200	10
05A10044250	250	10
05A10044300	300	10
05A10044350	350	10
05A10044400	400	10
05A10044450	450	10
05A10044500	500	10
05A10044600	600	10

CÓDIGO	DN	PN
CODE	DN	PN
05A61046015	15	40
05A61046020	20	40
05A61046025	25	40
05A61046032	32	40
05A61046040	40	40
05A61046050	50	16
05A61046065	65	16
05A61046080	80	16
05A61046100	100	16
05A61046125	125	16
05A61046150	150	16
05A10046200	200	10
05A10046250	250	10
05A10046300	300	10
05A10046350	350	10
05A10046400	400	10
05A10046450	450	10
05A10046500	500	10
05A10046600	600	10

EN-1092-1 TYPE:05A PN-16 EN 1.4404/A-316L

INOX

BRIDA CIEGA A-316L
BLIND FLANGE A-316L

CÓDIGO	DN	PN
CODE	DN	PN
05A16046200	200	16
05A16046250	250	16
05A16046300	300	16
05A16046350	350	16
05A16046400	400	16
05A16046500	500	16

FICHA TÉCNICA PARA EN-1092-1 TYPE 05A

TECHNICAL DATA SHEET FOR EN-1092-1 TYPE 05A

PN-10

DN	PN	D	b	k	N`	ROSCA	d2	(7,85kg/m3)
15	40	95	16	65	4	M12	14	0,72
20	40	105	18	75	4	M12	14	1,01
25	40	115	18	85	4	M12	14	1,23
32	40	140	18	100	4	M16	18	1,80
40	40	150	18	110	4	M16	18	2,09
50	16	165	18	125	4	M16	18	2,88
65	16	185	18	145	8	M16	18	3,66
80	16	200	20	160	8	M16	18	4,77
100	16	220	20	180	8	M16	18	5,65
125	16	250	22	210	8	M16	18	8,42
150	16	285	22	240	8	M20	22	10,40
200	10	340	24	295	8	M20	22	16,50
250	10	395	26	350	12	M20	22	24,00
300	10	445	26	400	12	M20	22	30,90
350	10	505	26	460	16	M20	22	40,60
400	10	565	26	515	16	M24	26	49,40
450	10	615	28	565	20	M24	26	63,00
500	10	670	28	620	20	M24	26	75,00
600	10	780	34	725	20	M27	30	110,35

PN-16

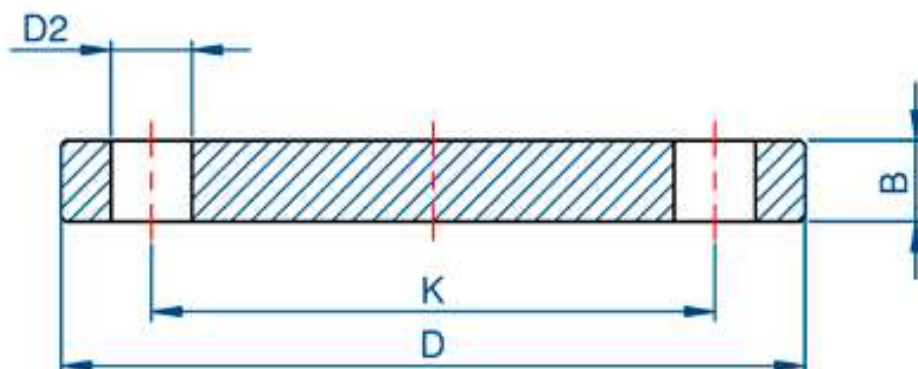
DN	PN	D	B	K	N`	ROSCA	D2	(7,85kg/m3)
200	16	340	24	295	12	M20	22	16,10
250	16	405	26	355	12	M24	26	24,90
300	16	460	28	410	12	M24	26	35,10
350	16	520	30	470	16	M24	26	47,80
400	16	580	32	525	16	M27	30	63,50
500	16	715	44 (36)	650	20	M30	33	102,00

La brida ciega se usa para cerrar finales de tubería, extremos de válvulas, cierres de acumuladores.

En cierres con altas temperaturas y presiones se aconseja que la contrabrida sea de cuello.

The blind flange is used to close the end of pipe, valve ends, tank closures.

A counterflange neck is recommended in closing high temperatures and pressures.



EN-1092-1 TYPE:11B

PN-16

EN 1.4307/A-304L

INOX

BRIDAS CON CUELLO A-304L
WELDING NECK FLANGE A-304L



CÓDIGO	DN	PN
CODE	DN	PN
11B161024015	15	40
11B161024020	20	40
11B161024025	25	40
11B161024032	32	40
11B161024040	40	40
11B161024050	50	16
11B161024065	65	16
11B161024080	80	16
11B161024100	100	16
11B161024125	125	16
11B161024150	150	16
11B116024200	200	16
11B116024250	250	16
11B116024300	300	16
11B116024350	350	16
11B116024400	400	16
11B116024500	500	16

- Para tubo ISO
ISO pipes

EN-1092-1 TYPE:11B

PN-16

EN 1.4404/A-316L

INOX

BRIDAS CON CUELLO A-316L
WELDING NECK FLANGE A-316L



CÓDIGO	DN	PN
CODE	DN	PN
11B161026015	15	40
11B161026020	20	40
11B161026025	25	40
11B161026032	32	40
11B161026040	40	40
11B161026050	50	16
11B161026065	65	16
11B161026080	80	16
11B161026100	100	16
11B161026125	125	16
11B161026150	150	16
11B116026200	200	16
11B116026250	250	16
11B116026300	300	16
11B116026350	350	16
11B116026400	400	16
11B116026500	500	16

- Para tubo ISO
ISO pipes

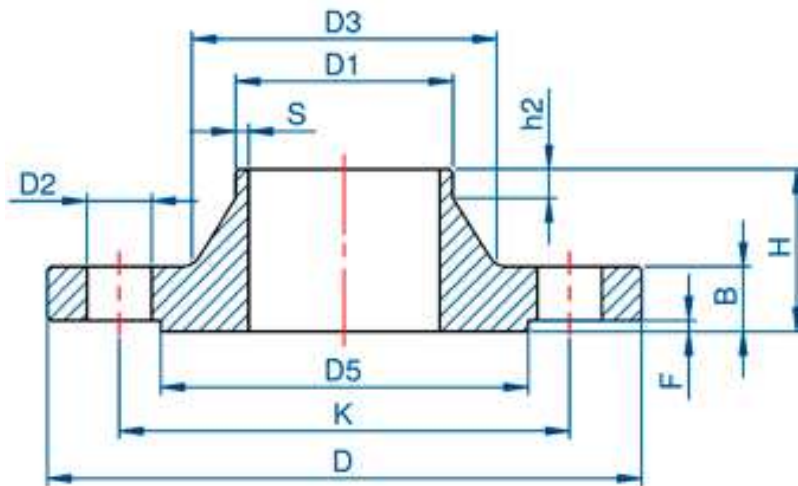
FICHA TÉCNICA PARA EN-1092 TYPE 11B

TECHNICAL DATA SHEET FOR EN-1092 TYPE 11B

DN	PN	D1	D3	D	B	K	H	S	h2	D5	F	n	ROSCA	D2	(7,85kg/m ³)
15	40	21,3	32	95	16	65	38	2	6	45	2	4	M12	14	0,65
20	40	26,9	40	105	18	75	40	2,3	6	58	2	4	M12	14	0,95
25	40	33,7	50	115	18	85	40	2,6	6	68	2	4	M12	14	1,14
32	40	42,4	60	140	18	100	42	2,6	6	78	2	4	M16	18	1,69
40	40	48,3	70	150	18	110	45	2,6	7	88	3	4	M16	18	1,86
50	16	60,3	84	165	18	125	45	2,9	8	102	3	4	M16	18	2,53
65	16	76,1	104	185	18	145	45	2,9	10	122	3	8	M16	18	3,06
80	16	88,9	120	200	20	160	50	3,2	10	138	3	8	M16	18	3,70
100	16	114,3	140	220	20	180	52	3,6	12	158	3	8	M16	18	4,62
125	16	139,7	170	250	22	210	55	4	12	188	3	8	M16	18	6,30
150	16	168,3	190	285	22	240	55	4,5	12	212	3	8	M20	22	7,75
200	16	219,1	246	340	24	295	62	6,3	16	268	3	12	M20	22	11,00
250	16	273	296	405	26	355	70	6,3	16	320	3	12	M24	26	15,60
300	16	323,9	350	460	28	410	78	7,1	16	378	4	12	M24	26	22,00
350	16	355,6	410	520	30	470	82	8	16	438	4	16	M24	26	31,20
400	16	406,4	458	580	32	525	85	8	16	490	4	16	M27	30	39,30
500	16	508	519	715	36	650	84	8	16	610	4	20	M30	33	61,00

BRIDA FORJADA CON CUELLO DIN EN-1092-1 TYPE 11B PN-16

FORGED NECK FLANGE DIN EN 1092-1 TYPE 11B PN-16



EN 1092-1:2007
 TIPO 11 BRIDA CON CUELLO
 TIPO B CARA ELEVADA
 TYPE 11 WELD-NECK FLANGE
 TYPE B RAISED FACE

La brida con cuello se utiliza para condiciones con flexiones. Su forma de cuello consigue una sección interior sin variaciones con la de la tubería, evitando posibles turbulencias.

El tubo (ISO) se presenta a la boca del cuello y se realiza una soldadura por el exterior.

Atención: el material de aportación de la soldadura tiene que ser compatible con el de la brida.

The neck flange is used for bending conditions. Its neck-shaped achieves the section constant with the pipe, preventing possible turbulence.

The tube (ISO) is presented to the mouth of the neck and welding is performed from outside.

Note: the material of the welding filler must be compatible with the flange.

S525604

INOX

VALONA ISO A-304L
SHORT NECK PRESSED
COLLARS ISO A-304L

S525606

INOX

VALONA ISO A-316L
SHORT NECK PRESSED
COLLARS ISO A-316L

CÓDIGO CODE	MEDIDA SIZE		
S525604015	21.3/2	1	1
S525604020	26.9/2	1	1
S525604025	33.7/2	1	1
S525604032	42.4/2	1	1
S525604040	48.3/2	1	1
S525604050	60.3/2	1	1
S525604065	76.1/2	1	1
S525604080	88.9/2	1	1
S525604100	114.3/2	1	1
S525604125	139.7/2	1	1
S525604150	168.3/2	1	1
S525604200	219.1/2	1	1
S525604250	273.1/2	1	1
S525604300	323.9/2	1	1

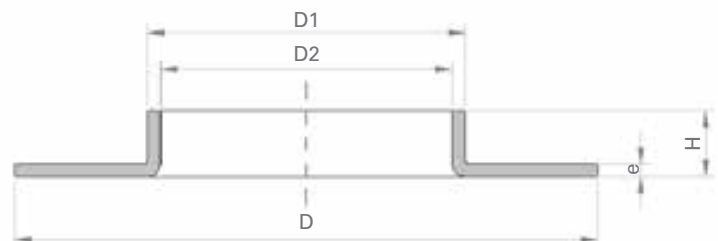
CÓDIGO CODE	MEDIDA SIZE		
S525606015	21.3/2	1	1
S525606020	26.9/2	1	1
S525606025	33.7/2	1	1
S525606032	42.4/2	1	1
S525606040	48.3/2	1	1
S525606050	60.3/2	1	1
S525606065	76.1/2	1	1
S525606080	88.9/2	1	1
S525606100	114.3/2	1	1
S525606125	139.7/2	1	1
S525606150	168.3/2	1	1
S525606200	219.1/2	1	1
S525606250	273.1/2	1	1
S525606300	323.9/2	1	1

FICHA TÉCNICA PARA VALONA ISO

TECHNICAL DATA SHEET FOR COLLARS ISO

DN	DT	e	H	D	D1	D2
15	1/2"	2	6	43	21,3	17,3
20	3/4"	2	8	58	26,9	22,9
25	1"	2	9	68	33,7	29,7
32	1 1/4"	2	10	78	42,4	38,4
40	1 1/2"	2	10	88	48,3	44,3
50	2"	2	12	102	60,3	56,3
65	2 1/2"	2	12	122	76,1	72,1
80	3"	2	12	139	88,9	84,9
100	4"	2	16	158	114,3	110,3
125	5"	2	16	185	139,7	135,7
150	6"	2	17	212	168,3	164,3
200	8"	2	18	270	219,1	215,1
250	10"	2	18	323	273,0	269,0
300	12"	2	19	372	323,9	319,9

VALONA PARA BRIDA DIN/EN-1092
FOR DIN/EN-1092 FLANGE COLLARS



2642024

ISO A-304L

INOX

BRIDA PRENSADA DIN-2642 ISO A-304L
PRESSED FLANGED DIN 2642 ISO A-304L



CÓDIGO CODE	MEDIDA SIZE		
2642024015	1/2"	1	1
2642024020	3/4"	1	1
2642024025	1"	1	1
2642024032	1 1/4"	1	1
2642024040	1 1/2"	1	1
2642024050	2"	1	1
2642024065	2 1/2"	1	1
2642024080	3"	1	1
2642024100	4"	1	1
2642024125	5"	1	1
2642024150	6"	1	1
2642024200	8"	1	1
2642024250	10"	1	1
2642024300	12"	1	1

2642026

ISO A-316L

INOX

BRIDA PRENSADA DIN-2642 ISO A-316L
PRESSED FLANGED DIN 2642 ISO A-316L



CÓDIGO CODE	MEDIDA SIZE		
2642026015	1/2"	1	1
2642026020	3/4"	1	1
2642026025	1"	1	1
2642026032	1 1/4"	1	1
2642026040	1 1/2"	1	1
2642026050	2"	1	1
2642026065	2 1/2"	1	1
2642026080	3"	1	1
2642026100	4"	1	1
2642026125	5"	1	1
2642026150	6"	1	1
2642026200	8"	1	1
2642026250	10"	1	1
2642026300	12"	1	1

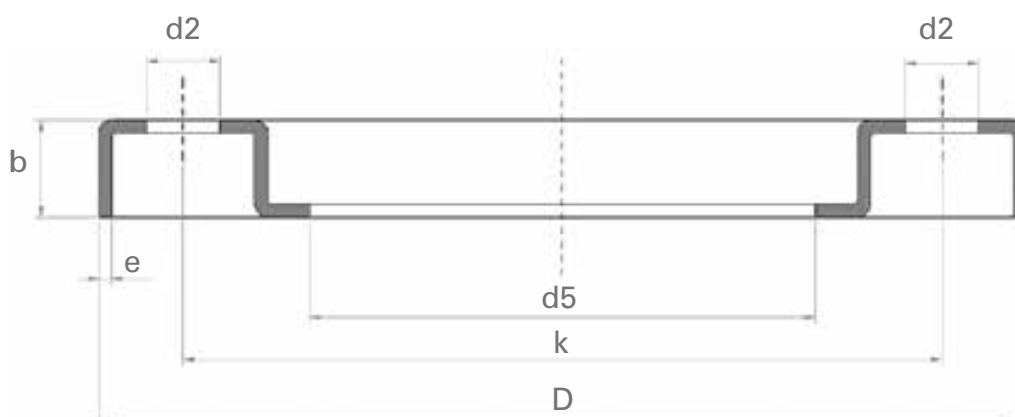
FICHA TÉCNICA PARA 2642

TECHNICAL DATA SHEET FOR 2642

DN	MEDIDA SIZE	PN	TUBO PIPE	d5	D	b	k	e	N	ROSCA THREAD	d2	PESO WEIGHT
15	1/2"	10-16	21,3	25	95	11,5	65	3	4	M12	13,5	0,19
20	3/4"	10-16	26,9	31	105	14	75	3	4	M12	13,5	0,26
25	1"	10-16	33,7	38	115	16	85	3	4	M12	13,5	0,32
32	1 1/4"	10-16	42,4	47	140	16,5	100	3	4	M16	17,5	0,46
40	1 1/2"	10-16	48,3	53	150	17,5	110	3	4	M16	17,5	0,49
50	2"	10-16	60,3	66	165	19,5	125	3	4	M16	17,5	0,60
65	2 1/2"	10-16	76,1	82	185	21	145	3	4	M16	17,5	0,76
80	3"	10-16	88,9	95	200	22	160	3	8	M16	17,5	0,81
100	4"	10-16	114,3	120	220	23	180	4	8	M16	17,5	1,19
125	5"	10-16	139,7	146	250	25	210	4	8	M16	17,5	1,47
150	6"	10-16	168,3	175	295	27	240	5	8	M20	21,5	2,35
200	8"	10	219,1	227	340	31	295	6	8	M20	21,5	3,60
250	10"	10	273	281	395	34	350	6	8	M20	21,5	4,58
300	12"	10	323,9	331	445	38	400	6	8	M20	21,5	5,59

BRIDA PRENSADA 2642

PRESSED FLANGED 2642



S01506 ANSI 150 EN 1.4404/A-316L

INOX

BRIDA SLIP-ON A-316L
SLIP ON FLANGE A-316L



CÓDIGO	DN	PSI
CODE	DN	PSI
S01506-015	1/2"	150
S01506-020	3/4"	150
S01506-025	1"	150
S01506-032	1 1/4"	150
S01506-040	1 1/2"	150
S01506-050	2"	150
S01506-065	2 1/2"	150
S01506-080	3"	150
S01506-100	4"	150
S01506-125	5"	150
S01506-150	6"	150
S01506-200	8"	150
S01506-250	10"	150

WN1506 ANSI 150 EN 1.4404/A-316L

INOX

BRIDA WELDING NECK A-316L
WELDING NECK FLANGE A-316L



CÓDIGO	DN	PSI
CODE	DN	PSI
WN1506-015	1/2"	150
WN1506-020	3/4"	150
WN1506-025	1"	150
WN1506-032	1 1/4"	150
WN1506-040	1 1/2"	150
WN1506-050	2"	150
WN1506-065	2 1/2"	150
WN1506-080	3"	150
WN1506-100	4"	150
WN1506-125	5"	150
WN1506-150	6"	150
WN1506-200	8"	150
WN1506-250	10"	150

BL1506 ANSI 150 EN 1.4404/A-316L

INOX

BRIDA CIEGA A-316L
BLIND FLANGE A-316L



CÓDIGO	DN	PSI
CODE	DN	PSI
BL1506-015	1/2"	150
BL1506-020	3/4"	150
BL1506-025	1"	150
BL1506-032	1 1/4"	150
BL1506-040	1 1/2"	150
BL1506-050	2"	150
BL1506-065	2 1/2"	150
BL1506-080	3"	150
BL1506-100	4"	150
BL1506-125	5"	150
BL1506-150	6"	150
BL1506-200	8"	150
BL1506-250	10"	150

LJ1506 ANSI 150 EN 1.4404/A-316L

INOX

BRIDA LAP JOINT A-316L
LAP JOINT FLANGE A-316L



CÓDIGO	DN	PSI
CODE	DN	PSI
LJ1506-015	1/2"	150
LJ1506-020	3/4"	150
LJ1506-025	1"	150
LJ1506-032	1 1/4"	150
LJ1506-040	1 1/2"	150
LJ1506-050	2"	150
LJ1506-065	2 1/2"	150
LJ1506-080	3"	150
LJ1506-100	4"	150
LJ1506-125	5"	150
LJ1506-150	6"	150
LJ1506-200	8"	150
LJ1506-250	10"	150

SW1506

ANSI 150 1.4404/A-316L

INOX

BRIDA SOCKET WELDING A-316L
SOCKET WELDING FLANGE A-316L

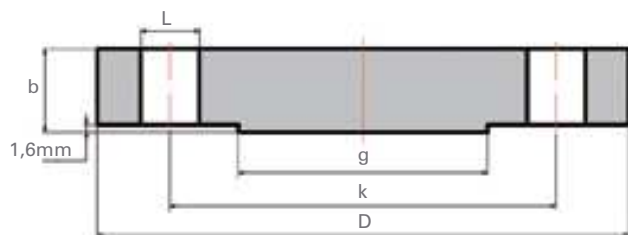
CÓDIGO	DN	PSI
CODE	DN	PSI
SW1506-015	1/2"	150
SW1506-020	3/4"	150
SW1506-025	1"	150
SW1506-032	1 1/4"	150
SW1506-040	1 1/2"	150
SW1506-050	2"	150
SW1506-065	2 1/2"	150
SW1506-080	3"	150
SW1506-100	4"	150
SW1506-125	5"	150
SW1506-150	6"	150
SW1506-200	8"	150
SW1506-250	10"	150

FICHA TÉCNICA

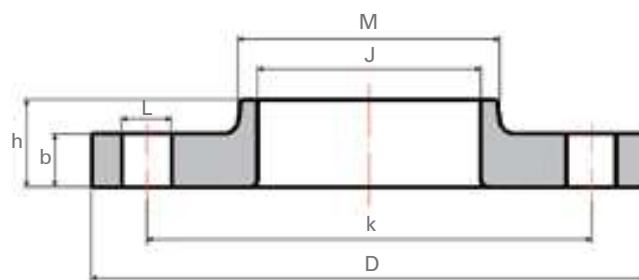
BRIDA ANSI 150 B 16.5

TECHNICAL DATA SHEET ANSI FLANGE 150 B 16.5

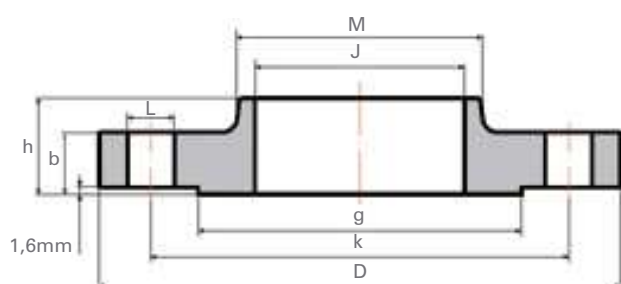
BRIDA ANSI BL



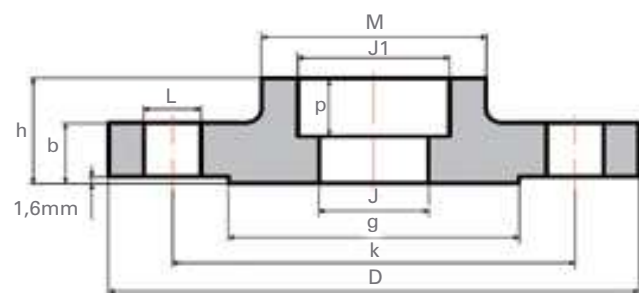
BRIDA ANSI LJ



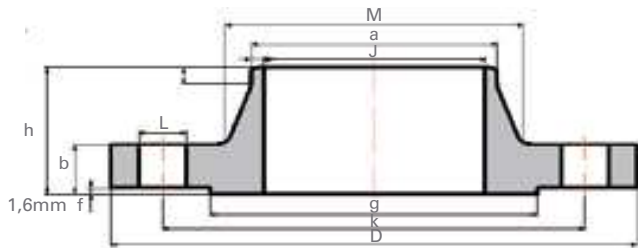
BRIDA ANSI SO



BRIDA ANSI SW



BRIDA ANSI WN



BRIDA / FLANGE						TORNILLOS / BOLTS		
DN	D	b	M	g	k	N	ROSCA	L
1/2	90	11,2	30,2	35,1	60,5	4	1/2	15,7
3/4	100	12,7	38,1	42,9	69,9	4	1/2	15,7
1	110	14,2	49,3	50,8	79,2	4	1/2	15,7
1 1/4	118	15,7	58,7	63,5	88,9	4	1/2	15,7
1 1/2	125	17,5	65	73,2	98,6	4	1/2	15,7
2	150	19,1	77,7	91,9	120,7	4	5/8	19,1
2 1/2	180	22,4	90,4	104,6	139,7	4	5/8	19,1
3	190	23,9	108	127	152,4	4	5/8	19,1
4	230	23,9	134,9	157,2	190,5	8	5/8	19,1
5	254	23,9	163,6	185,7	215,9	8	3/4	22,4
6	280	25,4	192	215,9	241,3	8	3/4	22,4
8	345	28,4	246,1	269,7	298,5	8	3/3	22,4
10	405	30,2	304,8	323,8	361,9	12	7/8	25,4

DN	BLIND	LAP JOINT			SLIP ON			SOCKET WELDING					WELDING NECK			
	Kg	J	h	Kg	J	h	Kg	J	J1	p	h	Kg	J	h	a	Kg
1/2	0,4	22,9	15,7	0,4	22,4	15,7	0,4	22,4	15,7	9,6	15,7	0,4	15,7	47,8	21,3	0,5
3/4	0,7	28,2	15,7	0,7	27,7	15,7	0,7	27,7	20,8	11,1	15,7	0,7	20,8	52,3	26,7	0,7
1	0,9	35,1	17,5	0,8	34,5	17,5	0,8	34,5	26,7	12,7	17,5	0,9	26,7	55,6	33,5	1,1
1 1/4	1,3	43,7	20,6	1,1	43,2	20,6	1,1	43,2	35,1	14,2	20,6	1,2	35,1	57,2	42,2	1,5
1 1/2	1,6	50	22,4	1,4	49,5	22,4	1,4	49,5	40,9	15,7	22,4	1,5	40,9	62	48,3	1,8
2	2,6	62,5	25,4	2,2	62	25,4	2,2	62	52,6	17,5	25,4	2,3	52,6	63,5	60,5	2,7
2 1/2	4,1	75,4	28,4	3,6	74,7	28,4	3,6	74,7	62,7	19	28,4	3,7	62,7	69,9	73,2	4,4
3	5	91,4	30,2	4,1	90,7	30,2	4,1	90,7	78	20,6	30,2	4,2	78	69,9	88,9	5,2
4	7,1	116,8	33,3	5,6	116,1	33,3	5,6	116,1	102,4	23,9	33,3	5,8	102,4	76,2	114,3	7,5
5	9	144,5	36,6	6,3	143,8	36,6	6,3	143,8	128,3	23,9	36,6	6,5	128,3	88,9	141,2	9,2
6	11,8	171,5	39,6	7,5	170,7	39,6	7,5	170,7	154,2	26,9	39,6	7,8	154,2	88,9	168,4	11
8	21	222,3	44,5	12,6	221,5	44,5	12,6	221,5	202,7	31,8	44,5	13,1	202,7	101,6	219,2	18,3
10	31,8	277,4	49,9	19,5	276,3	49,9	19,5	276,4	254,5	33,3	49,9	20,1	254,4	101,6	273	23

2502006 S.S. FORGED FLANGES EN. 1.4404/A-316L



SPECS

CODE	DT
2502006-500	PN16 ISO A-316L DN500 PN16
2502006-600	PN16 ISO A-316L DN600 PN16
2502006-700	PN16 ISO A-316L DN700 PN16
2502006-800	PN16 ISO A-316L DN800 PN16

2502014 S.S. FORGED FLANGES EN. 1.4307/A-304L



SPECS

CODE	DT
2502014-200	PN16 MM A-304L DN200 PN16
2502014-250	PN16 MM A-304L DN250 PN16
2502014-300	PN16 MM A-304L DN300 PN16
2502014-350	PN16 MM A-304L DN350 PN16
2502014-400	PN16 MM A-304L DN400 PN16

2502016 S.S. FORGED FLANGES EN. 1.4404/A-316L



SPECS

CODE	DT
2502016-200	PN16 MM A-316L DN200 PN16
2502016-250	PN16 MM A-316L DN250 PN16
2502016-300	PN16 MM A-316L DN300 PN16
2502016-350	PN16 MM A-316L DN350 PN16
2502016-400	PN16 MM A-316L DN400 PN16

2502024 S.S. FORGED FLANGES EN. 1.4307/A-304L



SPECS

CODE	DT
2502024-200	PN16 ISO A-304L DN200 PN16
2502024-250	PN16 ISO A-304L DN250 PN16
2502024-300	PN16 ISO A-304L DN300 PN16
2502024-350	PN16 ISO A-304L DN350 PN16
2502024-400	PN16 ISO A-304L DN400 PN16

2502026 S.S. FORGED FLANGES EN. 1.4404/A-316L



SPECS

CODE	DT
2502026-200	PN16 ISO A-316L DN200 PN16
2502026-250	PN16 ISO A-316L DN250 PN16
2502026-300	PN16 ISO A-316L DN300 PN16
2502026-350	PN16 ISO A-316L DN350 PN16
2502026-400	PN16 ISO A-316L DN400 PN16

2527044 BLIND FLANGE A-304L DIN 2527



SPECS

CODE	DT
2527044-015	PN10 A-304L DN15 PN40
2527044-020	PN10 A-304L DN20 PN40
2527044-025	PN10 A-304L DN25 PN40
2527044-032	PN10 A-304L DN32 PN40
2527044-040	PN10 A-304L DN40 PN40
2527044-050	PN10 A-304L DN50 PN16
2527044-065	PN10 A-304L DN65 PN16
2527044-080	PN10 A-304L DN80 PN16
2527044-100	PN10 A-304L DN100 PN16
2527044-125	PN10 A-304L DN125 PN16

CODE

DT

2527044-150

PN10 A-304L DN150 PN16

2527044-200

PN10 A-304L DN200 PN10

2527044-250

PN10 A-304L DN250 PN10

2527044-300

PN10 A-304L DN300 PN10

2527044-400

PN10 A-304L DN400 PN10

2527044-450

PN10 A-304L DN450 PN10

2527044-500

PN10 A-304L DN500 PN10

2527044-600

PN10 A-304L DN600 PN10

2527046 BLIND FLANGE A-304L DIN 2527



SPECS

CODE	DT
2527046-015	PN10 A-316L DN15 PN40
2527046-020	PN10 A-316L DN20 PN40
2527046-025	PN10 A-316L DN25 PN40
2527046-032	PN10 A-316L DN32 PN40
2527046-040	PN10 A-316L DN40 PN40
2527046-050	PN10 A-316L DN50 PN16
2527046-065	PN10 A-316L DN65 PN16
2527046-080	PN10 A-316L DN80 PN16
2527046-100	PN10 A-316L DN100 PN16
2527046-125	PN10 A-316L DN125 PN16

CODE

DT

2527046-150

PN10 A-316L DN150 PN16

2527046-200

PN10 A-316L DN200 PN10

2527046-250

PN10 A-316L DN250 PN10

2527046-300

PN10 A-316L DN300 PN10

2527046-400

PN10 A-316L DN400 PN10

2527046-450

PN10 A-316L DN450 PN10

2527046-500

PN10 A-316L DN500 PN10

2527046-600

PN10 A-316L DN600 PN10

2527066 BLIND FLANGE A-304L DIN 2527



SPECS

CODE	DT
2527066-200	PN16 A-316L DN200 PN16
2527066-250	PN16 A-316L DN250 PN16
2527066-300	PN16 A-316L DN300 PN16
2527066-350	PN16 A-316L DN350 PN16
2527066-400	PN16 A-316L DN400 PN16
2527066-500	PN16 A-316L DN500 PN16

2576004 S.S. FORGED FLANGES EN. 1.4307/A-304L



SPECS

CODE	DT
2576004-450	DN450 PN10
2576004-500	DN500 PN10
2576004-600	DN600 PN10
2576004-700	DN700 PN10
2576004-800	DN800 PN10
2576004-900	DN900 PN10
2576004-000	DN1000 PN10

2576006 S.S. FORGED FLANGES EN. 1.4404/A-316L



SPECS

CODE	DT
2576006-450	DN450 PN10
2576006-500	DN500 PN10
2576006-600	DN600 PN10
2576006-700	DN700 PN10
2576006-800	DN800 PN10
2576006-900	DN900 PN10
2576006-000	DN1000 PN10

2576014 S.S. FORGED FLANGES EN. 1.4307/A-304L



SPECS

CODE	DT
2576014-015	PN16 MM A-304L DN15 PN40
2576014-020	PN16 MM A-304L DN20 PN40
2576014-025	PN16 MM A-304L DN25 PN40
2576014-032	PN16 MM A-304L DN32 PN40
2576014-040	PN16 MM A-304L DN40 PN40
2576014-050	PN16 MM A-304L DN50 PN16
2576014-065	PN16 MM A-304L DN65 PN16
2576014-080	PN16 MM A-304L DN80 PN16
2576014-100	PN16 MM A-304L DN100 PN16
2576014-125	PN16 MM A-304L DN125 PN16

CODE

DT

2576014-150

PN16 MM A-304L DN150 PN16

2576014-200

DN200 PN10

2576014-250

DN250 PN10

2576014-300

DN300 PN10

2576014-350

DN350 PN10

2576014-400

DN400 PN10

2576016 S.S. FORGED FLANGES EN. 1.4404/A-316L



SPECS

CODE	DT
2576016-015	PN16 MM A-316L DN15 PN40
2576016-020	PN16 MM A-316L DN20 PN40
2576016-025	PN16 MM A-316L DN25 PN40
2576016-032	PN16 MM A-316L DN32 PN40
2576016-040	PN16 MM A-316L DN40 PN40
2576016-050	PN16 MM A-316L DN50 PN16
2576016-065	PN16 MM A-316L DN65 PN16
2576016-080	PN16 MM A-316L DN80 PN16
2576016-100	PN16 MM A-316L DN100 PN16
2576016-125	PN16 MM A-316L DN125 PN16

CODE

DT

2576016-150

PN16 MM A-316L DN150 PN16

2576016-200

DN200 PN10

2576016-250

DN250 PN10

2576016-300

DN300 PN10

2576016-350

DN350 PN10

2576016-400

DN400 PN10

2576024 S.S. FORGED FLANGES EN. 1.4307/A-304L



SPECS

CODE	DT
2576024-015	PN16 ISO A-304L DN15 PN40
2576024-020	PN16 ISO A-304L DN20 PN40
2576024-025	PN16 ISO A-304L DN25 PN40
2576024-032	PN16 ISO A-304L DN32 PN40
2576024-040	PN16 ISO A-304L DN40 PN40
2576024-050	PN16 ISO A-304L DN50 PN16
2576024-065	PN16 ISO A-304L DN65 PN16
2576024-080	PN16 ISO A-304L DN80 PN16
2576024-100	PN16 ISO A-304L DN100 PN16
2576024-125	PN16 ISO A-304L DN125 PN16

CODE

DT

2576024-150

PN16 ISO A-304L DN150 PN16

2576024-200

DN200 PN10

2576024-250

DN250 PN10

2576024-300

DN300 PN10

2576024-350

DN350 PN10

2576024-400

DN400 PN10

2576026 S.S. FORGED FLANGES EN. 1.4404/A-316L



SPECS

CODE	DT
2576026-015	PN16 ISO A-316L DN15 PN40
2576026-020	PN16 ISO A-316L DN20 PN40
2576026-025	PN16 ISO A-316L DN25 PN40
2576026-032	PN16 ISO A-316L DN32 PN40
2576026-040	PN16 ISO A-316L DN40 PN40
2576026-050	PN16 ISO A-316L DN50 PN16
2576026-065	PN16 ISO A-316L DN65 PN16
2576026-080	PN16 ISO A-316L DN80 PN16
2576026-100	PN16 ISO A-316L DN100 PN16
2576026-125	PN16 ISO A-316L DN125 PN16

CODE

DT

2576026-150

PN16 ISO A-316L DN150 PN16

2576026-200

DN200 PN10

2576026-250

DN250 PN10

2576026-300

DN300 PN10

2576026-350

DN350 PN10

2576026-400

DN400 PN10

2576054 THREADED FLANGE EN 1.4307/A-304L



SPECS

CODE	DT
2576054-015	DN15 PN40 1/2"
2576054-020	DN20 PN40 3/4"
2576054-025	DN25 PN40 1"
2576054-032	DN32 PN40 1 1/4"
2576054-040	DN40 PN40 1 1/2"
2576054-050	DN50 PN16 2"
2576054-065	DN65 PN16 2 1/2"
2576054-080	DN80 PN16 3"
2576054-100	DN100 PN16 4"

2576056 THREADED FLANGE EN 1.4404/A-316L



SPECS

CODE	DT
2576056-015	DN15 PN40 1/2"
2576056-020	DN20 PN40 3/4"
2576056-025	DN25 PN40 1"
2576056-032	DN32 PN40 1 1/4"
2576056-040	DN40 PN40 1 1/2"
2576056-050	DN50 PN16 2"
2576056-065	DN65 PN16 2 1/2"
2576056-080	DN80 PN16 3"
2576056-100	DN100 PN16 4"

2633064 WELDING NECK FLANGE A-304L



SPECS

CODE	DT
2633064-015	PN16 A-304L DN15 PN40
2633064-020	PN16 A-304L DN20 PN40
2633064-025	PN16 A-304L DN25 PN40
2633064-032	PN16 A-304L DN32 PN40
2633064-040	PN16 A-304L DN40 PN40
2633064-050	PN16 A-304L DN50 PN16
2633064-065	PN16 A-304L DN65 PN16
2633064-080	PN16 A-304L DN80 PN16
2633064-100	PN16 A-304L DN100 PN16
2633064-125	PN16 A-304L DN125 PN16

CODE

DT

2633064-150

PN16 A-304L DN150 PN16

2633064-200

PN16 A-304L DN200 PN16

2633064-250

PN16 A-304L DN250 PN16

2633064-300

PN16 A-304L DN300 PN16

2633064-350

PN16 A-304L DN350 PN16

2633064-400

PN16 A-304L DN400 PN16

2633064-500

PN16 A-304L DN500 PN16

2633066 WELDING NECK FLANGE A-304L



SPECS

CODE	DT
2633066-015	PN16 A-316L DN15 PN40
2633066-020	PN16 A-316L DN20 PN40
2633066-025	PN16 A-316L DN25 PN40
2633066-032	PN16 A-316L DN32 PN40
2633066-040	PN16 A-316L DN40 PN40
2633066-050	PN16 A-316L DN50 PN16
2633066-065	PN16 A-316L DN65 PN16
2633066-080	PN16 A-316L DN80 PN16
2633066-100	PN16 A-316L DN100 PN16
2633066-125	PN16 A-316L DN125 PN16

CODE

DT

2633066-150

PN16 A-316L DN150 PN16

2633066-200

PN16 A-316L DN200 PN16

2633066-250

PN16 A-316L DN250 PN16

2633066-300

PN16 A-316L DN300 PN16

2633066-350

PN16 A-316L DN350 PN16

2633066-400

PN16 A-316L DN400 PN16

2633066-500

PN16 A-316L DN500 PN16

По вопросам продаж и поддержки обращайтесь:

Алматы (7273)495-231	Казань (843)206-01-48	Новокузнецк (3843)20-46-81	Смоленск (4812)29-41-54
Архангельск (8182)63-90-72	Калининград (4012)72-03-81	Новосибирск (383)227-86-73	Сочи (862)225-72-31
Астрахань (8512)99-46-04	Калуга (4842)92-23-67	Омск (3812)21-46-40	Ставрополь (8652)20-65-13
Барнаул (3852)73-04-60	Кемерово (3842)65-04-62	Орел (4862)44-53-42	Сургут (3462)77-98-35
Белгород (4722)40-23-64	Киров (8332)68-02-04	Оренбург (3532)37-68-04	Тверь (4822)63-31-35
Брянск (4832)59-03-52	Краснодар (861)203-40-90	Пенза (8412)22-31-16	Томск (3822)98-41-53
Владивосток (423)249-28-31	Красноярск (391)204-63-61	Пермь (342)205-81-47	Тула (4872)74-02-29
Вологда (844)278-03-48	Курск (4712)77-13-04	Ростов-на-Дону (863)308-18-15	Тюмень (3452)66-21-18
Воронеж (473)204-51-73	Липецк (4742)52-20-81	Рязань (4912)46-61-64	Ульяновск (8422)24-23-59
Екатеринбург (343)384-55-89	Магнитогорск (3519)55-03-13	Самара (846)206-03-16	Уфа (347)229-48-12
Иваново (4932)77-34-06	Москва (495)268-04-70	Санкт-Петербург (812)309-46-40	Хабаровск (4212)92-98-04
Ижевск (3412)26-03-58	Мурманск (8152)59-64-93	Саратов (845)249-38-78	Челябинск (351)202-03-61
Иркутск (395)279-98-46	Набережные Челны (8552)20-53-41	Севастополь (8692)22-31-93	Череповец (8202)49-02-64
Россия (495)268-04-70	Нижний Новгород (831)429-08-12	Симферополь (3652)67-13-56	Ярославль (4852)69-52-93
	Киргизия (996)312-96-26-47	Казахстан (7172)727-132	